

# Шатуны Saab B205 X-beam Основные размеры

Марка: ураган	
Длина от центра до центра: 159 мм / 6,260 "	
Диаметр отверстия большого конца: 56 мм / 2.205 "	
Ширина большого конца: 26,4 мм / 1,039 "	
Диаметр отверстия малого конца: 24 мм / 0,945 "	
Ширина малого конца: 24 мм / 0,866 "	
Луч стиль: рентген	

# Шатуны Saab X-beam Дополнительные характеристики

Диаметр болта шатуна	3/8 "
Приблизительный вес шатуна	XXX
Рейтинг объявленной мощности	600hp
Количество	Продается как 4 штуки / комплект
материал	Кованая сталь 4340
Шатун Готово	Дробеструйная обработка, полированная
Штырь	Втулки бронзовых пальцев
Стиль запястья	плавучий
Стиль удержания крышки	Винт с головкой
Вес подобранный набор	Да, сбалансированный +/- 1 г
Magnafluxed	да
Собственная марка	Да, доступно
Индивидуальный дизайн	Да принимаю

## Дополнительное описание:

1. Весь процесс завершен в урагане в Китае
2. Термическая обработка: 34-38HRC

3. Разработано и обработано на станке с ЧПУ
4. Все большие и маленькие концы отточены в хонинговальном станке SUNNEN
5. Подходит для [Стандартные болты ARP 2000](#)
6. Magnaflux и проверенный размер
7. Выстрел снят и стресс снят
8. Предоставление услуг Lasering Private Label



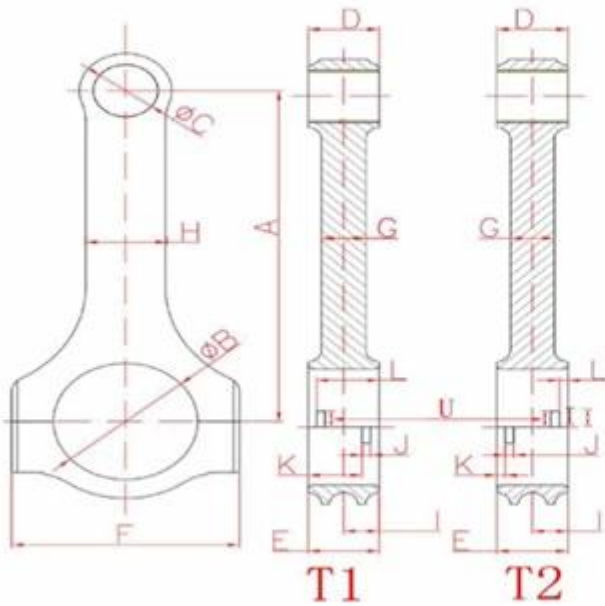
ураганный также производить соединительный прутки основан на указанный Габаритные размеры или используемый образец или детальнее Рисование , если вы хотите в делать [обыча](#)

[й соединительный прутки](#) или негабаритный соединительный прутки добро пожаловать в Отправить запрос для урагана!



### Hurricane Speed & Performance - Custom Connecting Rod Form

SPECIEF UNITS: \_\_\_\_\_ MM OR IN



- |                             |                         |
|-----------------------------|-------------------------|
| A. _____                    | B. _____                |
| Center to Center length/中心距 | Big End Bore/大孔         |
| C. _____                    | D. _____                |
| Pin End Bore/小孔             | Pin End Width/小轴厚度      |
| E. _____                    | F. _____                |
| Big End Width/大轴厚度          | Overall BE Width/肩宽     |
| G. _____                    | H. _____                |
| Beam Thickness/杆厚           | Beam Width/杆宽           |
| I. _____                    | S. _____                |
| BE Offset                   | T1 Or T2 反瓦/正瓦          |
| K. _____                    | J. _____                |
| Tang Position               | Tang Width/瓦槽宽度         |
| V. _____                    | L. _____                |
| Tang Depth/瓦槽深度             | Tang Position           |
| U. _____                    | M. _____                |
| Tang Length/瓦槽长度            | H-beam,X-beam,I-beam/设计 |
| O. _____                    | N. _____                |
| Piece/Set 只/组               | Engine Model/发动机型号      |
| P. _____                    | Q. _____                |
| Bolt Diameter(Inch)螺栓规格     | Piece (Quantity)数量      |
| R. _____                    |                         |
| Bolt Length(Inch)螺栓长度       |                         |

