

Основные размеры шатунов Chevy Big Block V8

Производитель: Hurricane	
Длина от центра до центра: 162,18 мм / 6,385 дюйма	
Диаметр отверстия большого конца: 59,047 мм / 2,325 дюйма	
Ширина большого конца: 25,17 мм / 0,991 дюйма	
Диаметр отверстия малого конца: 25,146 мм / 0,990 дюйма	
Ширина малого конца: 28,70 мм / 1,130 дюйма	
Стиль балки: двутавровая балка	

Характеристики шатунов Chevy Big Block V8

Диаметр болта шатуна	7/16 "
Приблизительный вес шатуна	xxx
Рекламируемый рейтинг мощности	1000+ л.с.
Количество	Продается как 8 штук / комплект
Материал	Кованая сталь 4340
Шатун Отделка	Дробеструйная обработка, полированная
Штырь	Бронзовые втулки на запястье
Стиль булавки на запястье	Плавающий
Стиль удержания крышки	Винт с головкой
Набор по весу	Да, сбалансированный +/- 1 г
Magnafluxed	да
Собственная марка	Да, доступно
Индивидуальный дизайн	Да, принять

На каждый шатун ВВС, изготовленный из качественной стали 4340, на каждый стержень, разработанный и испытанный с помощью программного обеспечения 3D перед производством, а затем на 100% спроектированный с помощью передового оборудования с ЧПУ, каждый стержень подвергался дробеструйной обработке для увеличения усталостной долговечности и хонинговался в соответствии с высокими стандартами допусков.



После завершения всех производственных процессов все удилища будут согласованы по весу +/- 1 грамм для правильного баланса.

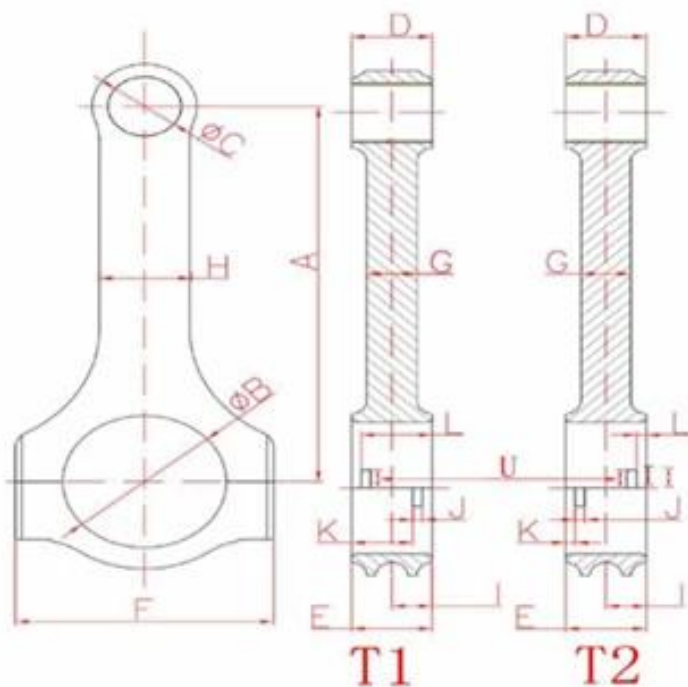


Hurricane также предоставляет соединительные стержни различной длины от центра к центру для приложений SBC и BBC, включая 6,100 дюймов, 6,123 дюйма, 6,125 дюйма, 6,200 дюймов, 6,135 дюйма, 6,385 дюйма, 6,760 дюйма, 6,800 дюймов и т. Д. К тому же, **нестандартные или специальные шатуны** может производиться при условии предоставления образца, чертежа или подробных спецификаций.



Hurricane Speed & Performance - Custom Connecting Rod Form

SPECIEF UNITS: _____ MM OR IN



- | | |
|-----------------------------|-------------------------|
| A _____ | B. _____ |
| Center to Center length/中心距 | Big End Bore/大孔 |
| C _____ | D. _____ |
| Pin End Bore/小孔 | Pin End Width/小轴厚度 |
| E _____ | F. _____ |
| Big End Width/大轴厚度 | Overall BE Width/肩宽 |
| G _____ | H. _____ |
| Beam Thickness/杆厚 | Beam Width/杆宽 |
| I _____ | S. _____ |
| BE Offset | T1 Or T2 反瓦/正瓦 |
| K _____ | J. _____ |
| Tang Position | Tang Width/瓦槽宽度 |
| V. _____ | L. _____ |
| Tang Depth/瓦槽深度 | Tang Position |
| U. _____ | M. _____ |
| Tang Length/瓦槽长度 | H-beam,X-beam,I-beam/设计 |
| O. _____ | N. _____ |
| Piece/Set 只/组 | Engine Model/发动机型号 |
| P. _____ | Q. _____ |
| Bolt Diameter(Inch)/螺栓规格 | Piece (Quantity)数量 |
| R. _____ | |
| Bolt Length(Inch)螺栓长度 | |



Если вы не можете найти то, что вам нужно на наших веб-сайтах или какие-либо потребности в нестандартных шатунах, пожалуйста, не стесняйтесь [контакт](#) нас.