

Производитель: Hurricane
Двигатель: HONDA / ACURA S2000 F22C
Тип детали: шатуны
От центра к центру Длина: 149,68 мм / 5,893 дюйма
Диаметр отверстия большого конца: 51 мм / 2,008 дюйма
Ширина большого конца: 23,85 мм / 0,939 дюйма
Диаметр отверстия малого конца: 23 мм / 0,906 дюйма
Ширина малого конца: 22 мм / 0,866 дюйма
Стиль луча: X-луч
Диаметр болта шатуна: 3/8 дюйма
Приблизительный вес шатуна: 615 г за штуку
Рекламируемый рейтинг мощности: 900 л.с.
Количество: продается как 4 шт. / Компл.
Материал: ковкая сталь 4340
Отделка шатуна: дробеструйная обработка, полировка
Штифт: бронзовые втулки на запястье
Стиль булавки на запястье: плавающий
Стиль удержания крышки: винт с головкой
Набор по весу: Да, сбалансированный +/- 1 г на набор
Magnafluxed: Да
Частная торговая марка: Да, доступно
Индивидуальный дизайн: Да, примите

Honda S2000 F22C Шатуны Описание

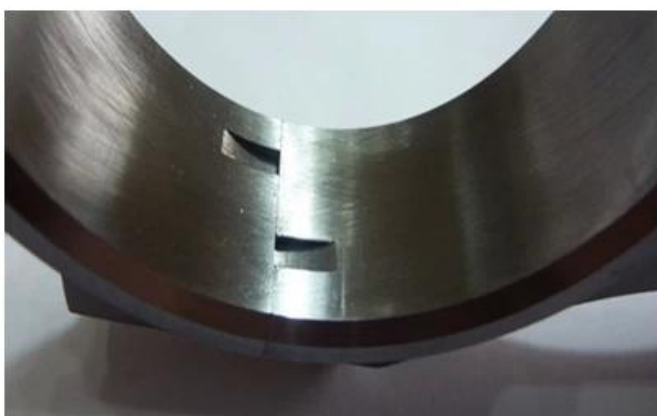
Hurricane с гордостью представляет шатуны серии Honda для вашего автомобиля Honda F22C, [Honda D16](#) , [Honda B18A / B](#) , [Honda K24](#) двигателя.

Hurricane всегда отличался высоким качеством всех продаваемых нами запчастей. Их новая линейка шатунов серии X-Beam - отличный вариант для тех, кто строит двигатели мощностью менее 900 л.с. как для уличных, так и для трековых автомобилей. Удилище Hurricane X Beam Rod - довольно легкое аэродинамическое удилище для той мощности, с которой оно может справиться без риска поломки. Это удилище является фаворитом многих, кто ищет удилище, способное выдерживать высокие показатели мощности при высоких оборотах.

Кованые шатуны Hurricane X-beam Характеристики:

1. Гладкая отделка поверхности BE BORE. После хонингования точность не превышает 0,01 мм. Его даже использовали как зеркало.
2. Эффект большой торцевой поверхности. поверхность очень гладкая, R-часть мягкая и полная. Остаток орудия трудно увидеть.
3. Дробеструйный эффект. мы строго выбираем стальную дробь. Мы используем только самый чистый снимок наиболее подходящего размера. В результате поверхность наших удочек очень яркая и гладкая.
4. Прикрутите седло. Вы увидите, что арка крыши мягкая и полная. Только ЧПУ может достичь этой степени.
5. Отверстие под болт и резьба сделаны с помощью ЧПУ и точного режущего инструмента. Вы не можете найти никаких следов инструмента даже на поверхности отверстия под болт.

6. Поверхность арочной части большого конца также очень гладкая, и мы делаем уступ в форме дуги.
7. Рентгеновский эффект. Благодаря двукратной обработке с помощью ЧПУ он получается очень гладким. Изображение ниже может помочь вам получить близкое представление о рентгеновском луче.
8. Поверхность торцевой части дуги штифта очень гладкая, остатки инструмента плохо видны.
9. Куперовая втулка конца пальца. Он гладкий и красивый.
10. Обычно масляное отверстие диаметром 2,5-3 мм на конце штифта.



Шатуны Honda F серии:

1. [Набор из 4 шатунов Honda F20C S2000 6.023 "двухавровой балки](#)
2. [4340 Хром-молибденовые шатуны для HONDA F20C S2000, набор из 4 шт.](#)
3. [Скорость и производительность урагана -4340 Хром-молибден F20C / S2000 Шатуны с X-образной](#)

[балкой](#)

4. [Шатуны Honda F20B X из кованой стали 145 мм](#)
5. [Комплект из 4-х двутавровых шатунов для Honda F20B](#)
6. [Комплект шатунов двигателя H-образной балки Honda F20B, шатун 5,709, длина 145 мм](#)
7. [Шатуны Hurricane 4340 Chrome Moly для HONDA F22C, 2.2L S2000, набор из 4 шт.](#)
8. [4340 Шатуны Honda F22 / H23 с двутавровой балкой со штифтом 22 мм, комплект из 4 шт.](#)
9. [Гоночные шатуны с двутавровой балкой Honda F22C](#)

Гоночный Автомобиль Honda S2000



Примечание: Картина из Pinterest.