

## Шатуны двутавровой балки GM V8 Performance Основные размеры

Производитель: Hurricane	
От центра к центру Длина: 170,18 мм / 6,700 дюйма	
Диаметр отверстия большого конца: 59,047 мм / 2,325 дюйма	
Ширина большого конца: 25,17 мм / 0,990 дюйма	
Диаметр отверстия малого конца: 25,146 мм / 0,990 дюйма	
Ширина малого конца: 28,70 мм / 1,130 дюйма	
Стиль луча: двутавровая балка	

## Chevy кованые 4340 стальные шатуны V8 BBC Особенности

<b>Болт шатуна</b> Диаметр	7/16 "
Приблизительный вес шатуна	xxx
Рекламируемый рейтинг мощности	1000 л.с.
Количество	Продается как 8 штук / комплект
Материал	Кованая сталь 4340
Шатун Отделка	Дробеструйная обработка, полированная
Штырь	Бронзовые втулки на запястье
Стиль булавки на запястье	Плавающий
Стиль удержания крышки	Винт с головкой
Набор по весу	Да, сбалансированный +/- 1 г
Magnafluxed	да
Собственная марка	Да, доступно
Индивидуальный дизайн	Да, принять

## Chevy V8 BBC 6.700 "двутавровые шатуны Описание

Кованые шатуны GM BBC, изготовленные из поковок из высокопрочной хромомолибденовой стали 4340, обеспечивающие сверхпрочность и долговечность, шатуны с двутавровыми балками GM V8 - это 100% станки с ЧПУ, соответствующие высоким стандартам качества. на двутавровую балку для экономии веса и **круглое плечо** для красивого внешнего вида на каждый стержень bbc также устанавливаются бронзовые втулки на запястье, обеспечивающие повышенную износостойкость, и они совместимы с коваными поршнями вторичного рынка без дополнительной обработки. Шатуны двутавровой балки Chevy V8 BBC с диагональю 6,700 дюймов могут поддерживать мощность в 1000 лошадиных сил.



**Chevrolet (GM) Шатун двутавровой балки Рисунок**



## FAQs:

Q: Вы можете сделать **нестандартные шатуны** ?

О: Да, для справки есть несколько шагов, как показано ниже:

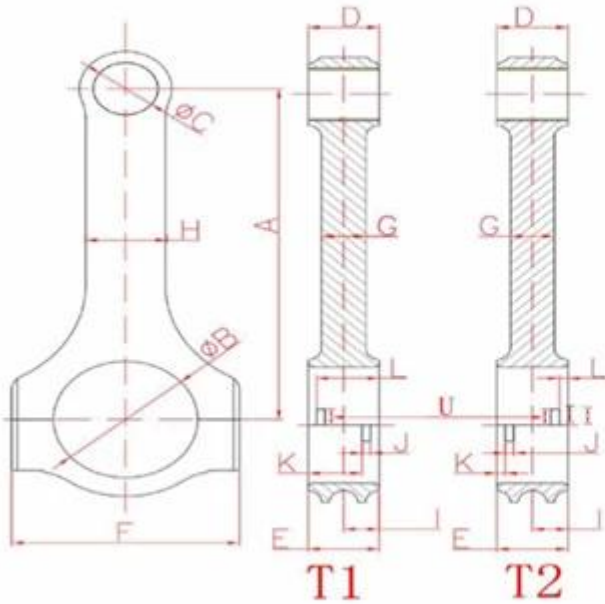
- 1) получили чертеж или образец или полные спецификации ваших стержней (индивидуальная форма шатуна), затем мы делаем детализацию предложения
- 2) если вы согласны с нашей цитатой, мы разрабатываем чертеж
- 3) Подтвердите чертеж и детали сделки
- 4) Все подтверждают готовность, требуется 30% депозит, затем мы сделаем образец для вас, чтобы проверить, если необходимо
- 5) баланс перед отправкой, затем мы организуем доставку вашим экспедитором или нашим экспедитором вовремя после получения оплаты.

Вы также можете [кликните сюда](#) Чтобы заполнить все размеры стержней и отправить файл обратно нам, после проверки точное предложение будет отправлено вам по электронной почте в течение 3 дней.



### Hurricane Speed & Performance - Custom Connecting Rod Form

SPECIEF UNITS: \_\_\_\_\_ MM OR IN



- |                             |                         |
|-----------------------------|-------------------------|
| A. _____                    | B. _____                |
| Center to Center length/中心距 | Big End Bore/大孔         |
| C. _____                    | D. _____                |
| Pin End Bore/小孔             | Pin End Width/小轴厚度      |
| E. _____                    | F. _____                |
| Big End Width/大轴厚度          | Overall BE Width/肩宽     |
| G. _____                    | H. _____                |
| Beam Thickness/杆厚           | Beam Width/杆宽           |
| I. _____                    | S. _____                |
| BE Offset                   | T1 Or T2 反瓦/正瓦          |
| K. _____                    | J. _____                |
| Tang Position               | Tang Width/瓦槽宽度         |
| V. _____                    | L. _____                |
| Tang Depth/瓦槽深度             | Tang Position           |
| U. _____                    | M. _____                |
| Tang Length/瓦槽长度            | H-beam,X-beam,I-beam/设计 |
| O. _____                    | N. _____                |
| Piece/Set 只/组               | Engine Model/发动机型号      |
| P. _____                    | Q. _____                |
| Bolt Diameter(Inch)螺栓规格     | Piece (Quantity)数量      |
| R. _____                    |                         |
| Bolt Length(Inch)螺栓长度       |                         |

