

Производитель: Hurricane
Двигатель: GM BBC 396/454/502
Тип детали: Шатуны
От центра к центру Длина: 170,18 мм / 6,700 дюйма
Диаметр отверстия большого конца: 59,047 мм / 2,325 дюйма
Ширина большого конца: 25,17 мм / 0,991 дюйма
Диаметр отверстия малого конца: 25,146 мм / 0,990 дюйма
Ширина малого конца: 28,70 мм / 1,130 дюйма
Стиль балки: двутавровая балка
Диаметр болта шатуна: 7/16 дюйма
Приблизительный вес шатуна: 740 г / шт.
Рекламируемый рейтинг мощности: 1400 л.с.
Количество: продается как 8 шт. / Компл.
Материал: ковкая сталь 4340
Отделка шатуна: дробеструйная обработка, полировка
Штифт: бронзовые втулки на запястье
Стиль булавки на запястье: плавающий
Стиль удержания крышки: винт с головкой
Соответствующий вес: Да, сбалансированный +/- 1 г
Magnafluxed: Да
Частная торговая марка: Да, доступно
Индивидуальный дизайн: Да, примите

Шатун Big Block V8 6,700 дюйма Описание

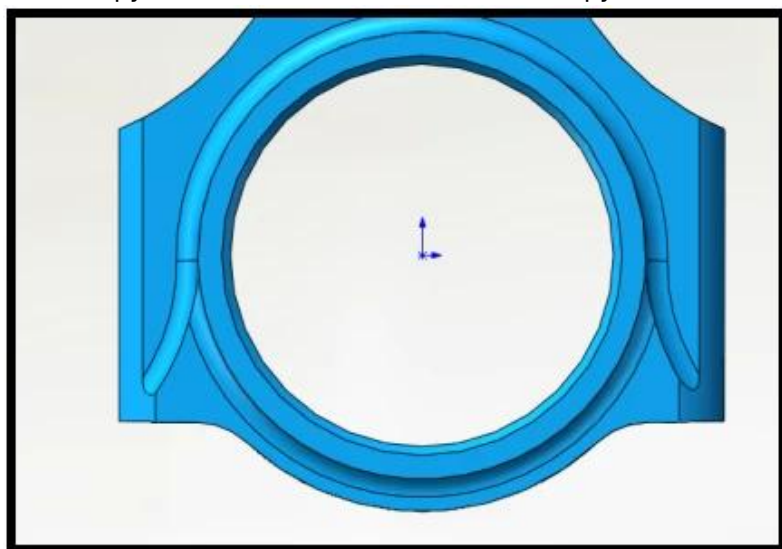
Завод Hurricane является поставщиком кованых шатунов Chevrolet BBC в Китае, шатунов двутавровых балок Hurricane для двигателя GM BBC, Изготовлен из цельной поковки из хромомолибденовой стали 4340 для обеспечения максимальной прочности и долговечности. Серийный номер нанесен лазером на запястье большого конца, чтобы убедиться, что каждая деталь шатуна имеет соответствующий шапки. Шатуны Big Block V8 диаметром 6,700 дюймов обрабатываются на станке с ЧПУ, полируются и дробеструйны. Шатун с двутавровой балкой Chevrolet (GM) мог поддерживать двигатели мощностью 1400 лошадиных сил.

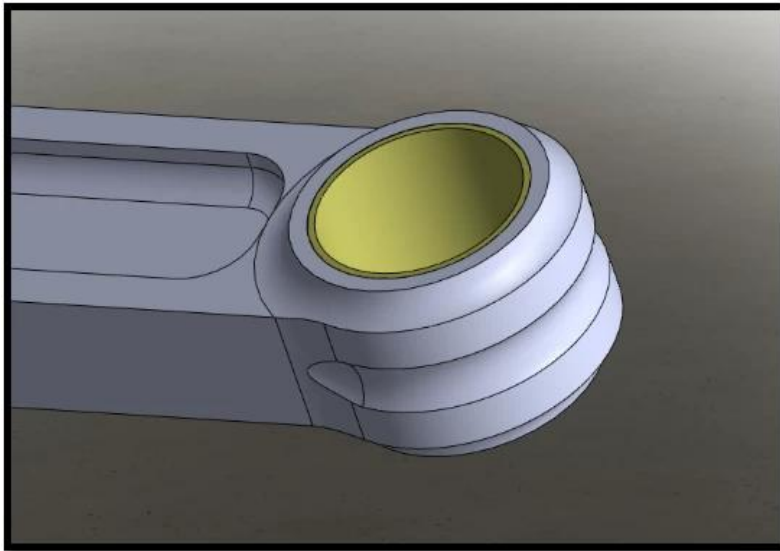


Примечание: GM Chevy V8 V8 кованая 4340 стальных шатунов производственная фотография.

В настоящее время нестандартные удилца входят в наш список бестселлеров, есть три функции, которые наиболее популярны в 2018 году:

1. Конструкция с большим концом 2. Конструкция с малым концом двутавровой балки





Преимущества дизайна:

Увеличьте прочность большого конца;

Держите отверстие под штифт круглым и избегайте деформации полиэтилена при высоких оборотах двигателя;

Дайте вам преимущество перед конкурентами;

Самая низкая заводская цена для экономии □

Пожалуйста, изучите, любые комментарии будут оценены. Помимо дизайна, который мы вам показываем, приглашаем вас поделиться еще одной хорошей идеей, если вы хотите использовать ее для своих собственных удочек.

Гораздо больше этот вид шатуна добавляет особую конструкцию плеча, которая обеспечивает большую прочность шатунов и легко отделяется от обычных шатунов двутавровой балки. Этот вид плечевого дизайна продается отдельно, у нас также есть больше дизайнов, которые можно выбрать, [оставьте нам сообщение здесь](#).

Примечание: есть некоторые особенности дизайна, пожалуйста, изучите:

1. Конструкция конца пальца шатуна

<https://www.hurricanerods.com/news/Hurricane-Connecting-Rods-Pin-End-Design.html>

2. Конструкция большого конца шатуна

<https://www.hurricanerods.com/news/Hurricane-Connecting-Rods-Big-End-Design.html>

3. Конструкция плеча шатуна

<https://www.hurricanerods.com/news/Hurricane-connecting-rod-Shoulder-Design.html>

4. Характеристики соединительных стержней урагана

<https://www.hurricanerods.com/news/Hurricane-Connecting-Rods-Features.html>

5. Характеристики соединительных стержней урагана - 2

<https://www.hurricanerods.com/news/Hurricane-Connecting-Rods-Features-2.html>

6. Характеристики шатуна урагана - различные конструкции балки

<https://www.hurricanerods.com/news/Hurricane-Connecting-Rod-Features-Various-Beam-Designs.html>