

Марка: Ураган

Двигатель: Chevy 5.7L / 350 5.4L / 327 4.9L / 302 5.0L / 307 6.6L / 400 4.3L / 262 5.0L / 305 4.4L / 267

Тип детали: Шатуны

Длина от центра до центра: 158,75 мм / 6,250 "

Диаметр отверстия большого конца: 56,507 мм / 2,225 "

Ширина большого конца: 23,9 мм / 0,940 "

Диаметр отверстия малого конца: 23,561 мм / 0,927 "

Ширина малого конца: 26,96 мм / 1,061 "

Стиль луча: Н-луч

Диаметр болта шатуна: 7/16 "

Приблизительный вес шатуна: 580 г / шт

Номинальная мощность в лошадиных силах: 1000 л.с.

Количество в продаже: 8 штук / комплект

Материал: ковкая сталь 4340

Шатун Отделка: дробеструйная обработка, полированная

Булавка: бронзовые втулки булавки запястья

Стиль запястья: плавающий

Стиль крепления крышки: винт с головкой

Набор веса: Да, сбалансированный +/- 1 г

Магна: Да

Частная марка: Да, доступно

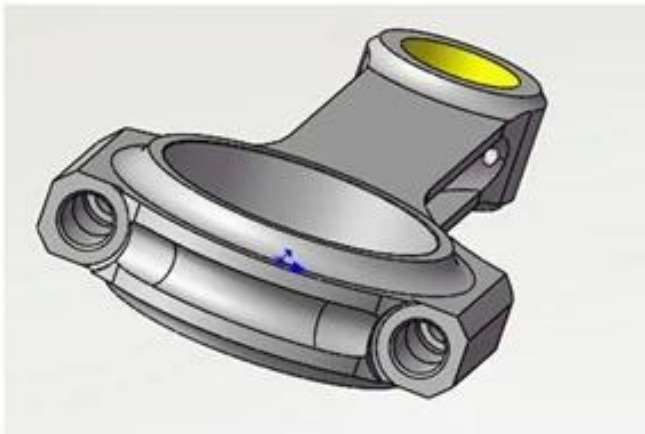
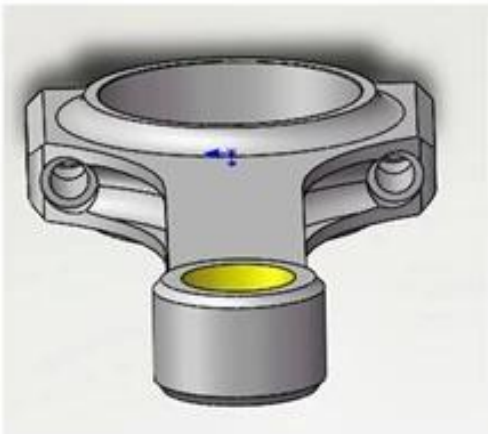
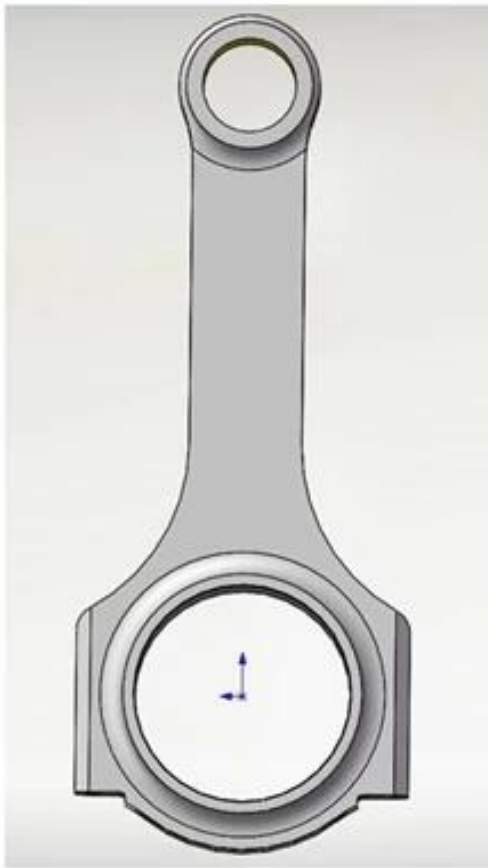
Индивидуальный дизайн: да, принимаю

Шатуны H-Beam Chev SB 6.250 "Описание

Освободите мощность вашего двигателя на крыльях шатунов Н-лучевой урагана. Их ковкая, дегазированная в вакууме, 4340-сертифицированная стальная конструкция обеспечивает выдающуюся прочность, но при этом весит намного меньше, чем заготовки.



Затем разработан и проверен полными 3D-моделями.



Каждый стержень подвергается многоступенчатой термообработке, [100 процентов обработано](#), а затем дробеструйная обработка для снятия напряжения металла. Стержни имеют прецизионные центрирующие втулки для точного позиционирования каждой колпачка, силиконовые бронзовые втулки для моделей с плавающим штифтом - и доступны в моделях с вертикальным ходом, которые обеспечивают дополнительный зазор между кулачком и штоком для больших комбинаций хода.



Они поставляются в стандартной комплектации с номиналом 190 000 фунтов на кв. **ARP 8740** и 230 000 фунтов на квадратный дюйм оценили **ARP 2000** болты стержня, или 265 000 фунтов на квадратный дюйм оценили **ARP L-19** болты как апгрейды. Инструкции и смазка стержневых болтов прилагаются.



Закажите модель, разработанную для вашего транспортного средства и двигателя.

[Все шевроле](#), лайк [6,625"](#) [6,800"](#) [6,000"](#) [7,100"](#)