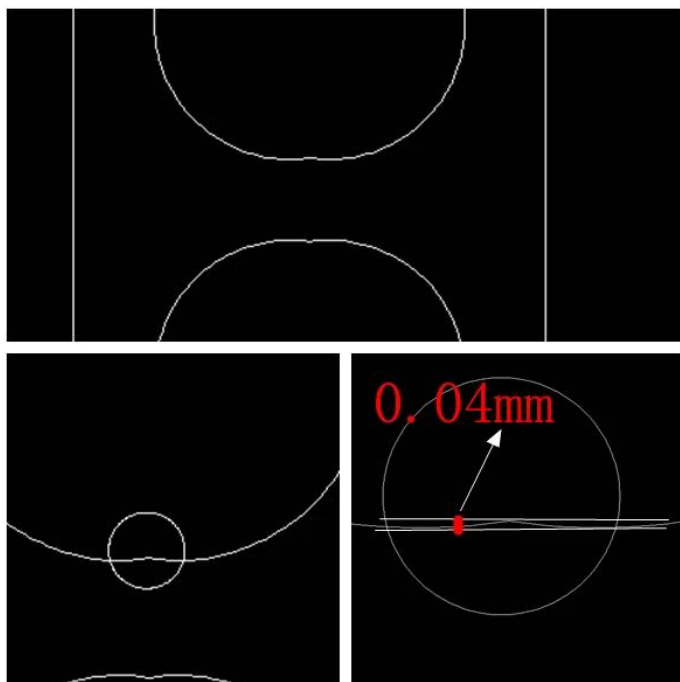
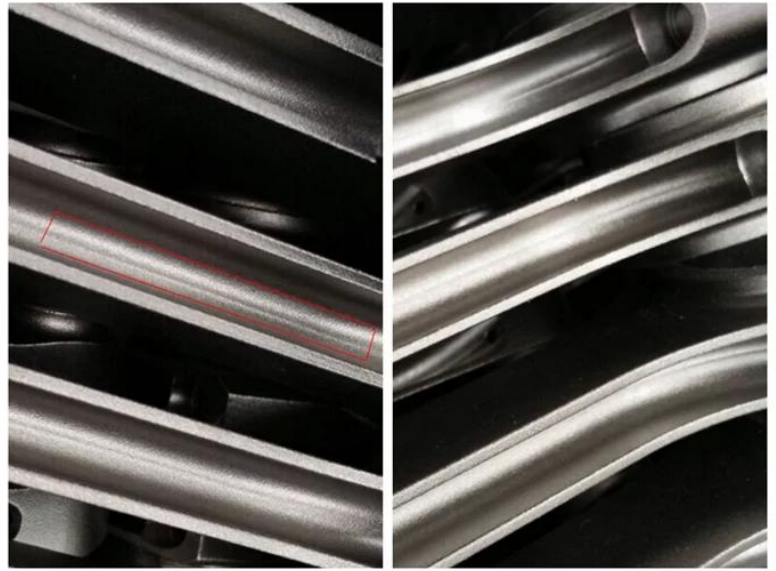
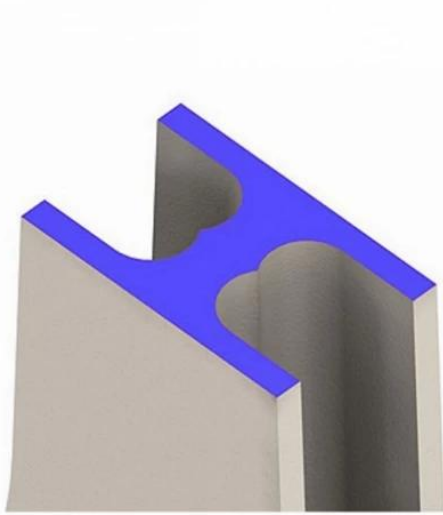


Бренд: Ураган
Двигатель: Mitsubishi 4G63 / 4G64
Тип детали: Соединительные стержни
Центр к центру Длина: 150 мм / 5.906 "
Диаметр отверстия большого конца: 48 мм / 1,890 "
Ширина большого конца: 26,37 мм / 1,038 "
Диаметр отверстия малого конца: 22 мм / 0,866 "
Ширина малой длины: 22,86 мм / 0,900 дюйма
Тип луча: H-beam
Диаметр болта болта: 3/8 "
Ориентировочный вес штекера: 570 г / шт.
Рекламируемый рейтинг мощности: 750 л.с.
Количество: Продано 4 шт. / Комплект
Материал: кованая сталь 4340
Соединительная штанга Отделка: Выстрел, полировка
Pin: бронзовые втулки
Стиль запястья: плавающий
Стиль удержания крышки: винт крышки
Вес Совместимый набор: Да, сбалансированный +/- 1 г
Magnafluxed: Да
Личная метка: Да, доступно
Пользовательский дизайн: Да, примите

4G63 / 4G64 - ЭКОНОМИЧЕСКИЕ "Н" ПОВОРОТНЫЕ СТАЛЬНЫЕ ПОДКЛЮЧЕНИЯ

Ураган с гордостью представляет свои все новые соединительные стержни Alpha Series для двигателей 4G63 Mitubishi. С новым процессом для машинного луча, **радиус-слот представляет собой хорошо известную и прочную стандартную модель ураганов Speed and Performance H-Beam Rod.**





Стержни Alpha Series изготовлены из высококачественной хромовой стали 4340 и имеют прямую конструкцию из H-образного балки, что приводит к предельному соотношению прочности к весу. [4340 хромол](#) является одним из самых сильных доступных материалов, однако не все 4340 хромолы одинаковы. Таким образом, Hurricane опирается на обширные испытания материалов и тесно сотрудничает с его литейным цехом для производства высококачественных стержней по доступной цене.



Особенности стержней

1. [Соединительные стержни Mitsubishi 4G63 H-Beam \(комплект из 4\), длина 150 мм С / С, контакт 22 ММ](#)

2. [Кованые соединители 4340 Chromoly Steel I для Mitsubishi 4g63](#)
3. [88MM STROKE Mitsubishi 4G63 Скорость коленчатого вала-урагана заготовки и производительность](#)