

"Мицубиси" 4Б10 соединяющие стержни основные размеры

Марка: ураган	
От центра до центральной длины: 153.52 мм/6.044 "	
Большой диаметр отверстия: 51.00 мм/2.008 "	
Большая конечная ширина: 21.84 мм/0.860 "	
Малый диаметр конца отверстия: 21.01 мм/0.827 "	
Маленькая конечная ширина: 21.84 мм/0.860 "	
Стиль балки: Н-балка	

4Б10, соединяющие стержни "Мицубиси"

Диаметр соединительного стержня	3/8
Приблизительный вес соединительного стержня	XXX
Номинальная мощность	550хп
Количество	Продано как 4 куска/Сет
Материала	Подделка 4340 стали
Отделка соединительного стержня	Снимок-пинед, полированный
Контакт	Втулки
Стиль штифта запястья	Плавающ
Стиль крепления колпака	Винт
Сопоставленный вес	Да, сбалансированный +/-1g
Магнафлуксед	Да
Частная метка	Да, доступно
Пользовательский дизайн	Да, принять

Описание соединительных стержней "Мицубиси" 4Б10

1. спроектированные и обработанные автоматом с ЧПУ
2. полностью станки с 4340/ен24, хромированный
3. Н-форма балки для сохранения веса и высокой прочности
4. все большие и маленькие концы заканчиваются с суннен.
5. все небольшие концы являются бронзовыми втулками для полностью плавающего штифта
6. все поверхности стреляли в пинед и с облегчением напряжения
7. Упакованные в сбалансированных наборах +/-1 грамм
8. подходящие для стандарта [Болты арп2000](#)





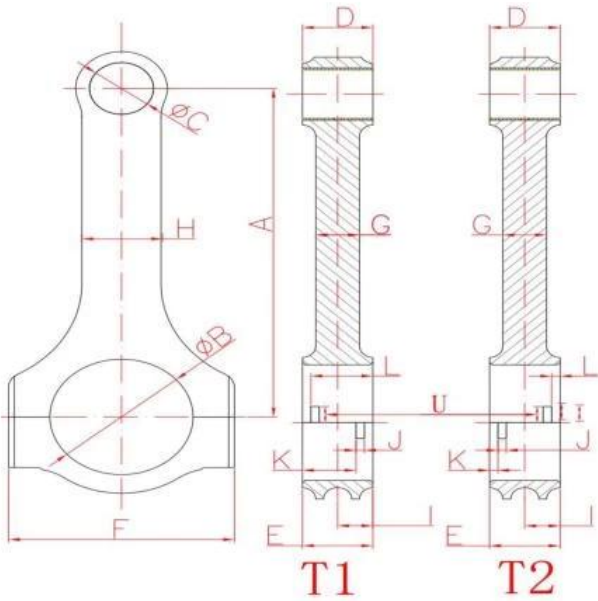
Пожалуйста, не стесняйтесь послать нас [расследован](#) для любых потребностей высокопроизводительных стержней. И пользовательское производство является приемлемым, вот некоторые шаги для вашей ссылки на пользовательские стержни:

- 1) отправка чертежа или образца для нас, затем мы делаем сведения о кавычках
- 2) Если вы согласны с предложением, то мы будем проектировать чертеж
- 3) все остальные подтверждают подробности чертежа и сделки.
- 4) все подтверждают законченное, 30% требуется депозит, затем мы делаем образец для вас, чтобы проверить, если это необходимо.
- 5) баланс перед отгрузкой, затем упорядочение отгрузки после получения платежного баланса.



Hurricane Speed&Performance - Custom Connecting Rod Form

SPECIFY UNITS : _____ MM OR IN



- | | |
|-----------------------------|--------------------------|
| A. _____ | B. _____ |
| Center to Center length/中心距 | Big End Bore/大孔 |
| C. _____ | D. _____ |
| Pin End Bore/小孔 | Pin End Width/小端厚度 |
| E. _____ | F. _____ |
| Big End Width/大端厚度 | Overall BE Width/肩宽 |
| G. _____ | H. _____ |
| Beam Thickness/杆厚 | Beam Width/杆宽 |
| I. _____ | S. _____ |
| BE Offset | T1 Or T2 反瓦/正瓦 |
| K. _____ | J. _____ |
| Tang Position | Tang Width/瓦槽宽度 |
| V. _____ | L. _____ |
| Tang Depth/瓦槽深度 | Tang Position |
| U. _____ | M. _____ |
| Tang Length/瓦槽长度 | H-beam, X-bea, I-beam/设计 |
| O. _____ | N. _____ |
| Piece/Set 支/组 | Engine Model /发动机型号 |
| P. _____ | Q. _____ |
| Bolt Diameter(Inch) /螺栓规格 | Piece (Quantity)/数量 |
| R. _____ | |
| Bolt Length(Inch) 螺栓长度 | |



V. Tang Depth