

Основные размеры шатунов BMW S38B36 6cyl

Производитель: Hurricane	
Длина от центра к центру: 144 мм / 5,670 дюйма	
Диаметр отверстия большого конца: 52,00 мм / 2,047 дюйма	
Ширина большого конца: 23,90 мм / 0,941 дюйма	
Диаметр отверстия малого конца: 22,00 мм / 0,866 дюйма	
Ширина малого конца: 23,90 мм / 0,941 дюйма	
Стиль балки: двутавровая балка	

Характеристики шатунов BMW S38B36 6cyl

Диаметр болта шатуна	3/8 "
Приблизительный вес шатуна	XXX
Рекламируемый рейтинг мощности	1000 л.с.
Количество	Продается как 6 штук / комплект
Материал	Кованая сталь 4340
Шатун Отделка	Дробеструйная обработка, полированная
Штырь	Бронзовые втулки на запястье
Стиль булавки на запястье	Плавающий
Стиль удержания крышки	Винт с головкой
Набор по весу	Да, сбалансированный +/- 1 г
Магнаfluxed	да
Собственная марка	Да, доступно
Индивидуальный дизайн	Да, принять

Описание продуктов:

- 1). Изготовлен из 4340 кованой стали;
- 2). 100% спроектировано и обработано на станке с ЧПУ мощностью около 800-1100 л.с.

- 3). Все большие и малые торцы обрабатываются на хонинговальном станке SUNNEN для обеспечения высоких допусков;
- 4). 100% рентгеновские лучи, звуковые испытания и магнитофлюкс;
- 5). Многоступенчатая термообработка;
- 6). Дробеструйная обработка для снятия стресса и увеличения усталостной прочности;
- 7). Приходите с бронзовой втулкой, подходящей для плавающего поршневого пальца;
- 8). Построен как **Форма двугавровой балки** для дополнительной жесткости;
- 9). Оптимальная балансировка для согласованных по весу комплектов ± 1 грамм;
- 10). Проверка Magnaflux и проверка размеров для обеспечения максимальной надежности;

Отображение сведений о продукте:

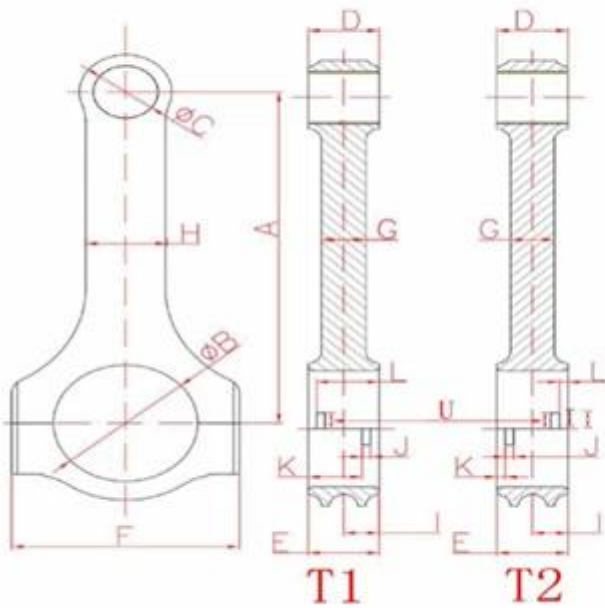


Мы предлагаем индивидуальное обслуживание премиум-класса, вы можете заполнить полные размеры в [Bot](#) или отправьте нам подробный чертеж или использованный образец, если вы хотите изготовить шатуны на заказ.



Hurricane Speed & Performance - Custom Connecting Rod Form

SPECIEF UNITS: _____ MM OR IN



- | | |
|-----------------------------|-------------------------|
| A. _____ | B. _____ |
| Center to Center length/中心距 | Big End Bore/大孔 |
| C. _____ | D. _____ |
| Pin End Bore/小孔 | Pin End Width/小轴厚度 |
| E. _____ | F. _____ |
| Big End Width/大轴厚度 | Overall BE Width/肩宽 |
| G. _____ | H. _____ |
| Beam Thickness/杆厚 | Beam Width/杆宽 |
| I. _____ | S. _____ |
| BE Offset | T1 Or T2 反瓦/正瓦 |
| K. _____ | J. _____ |
| Tang Position | Tang Width/瓦槽宽度 |
| V. _____ | L. _____ |
| Tang Depth/瓦槽深度 | Tang Position |
| U. _____ | M. _____ |
| Tang Length/瓦槽长度 | H-beam/X-beam/I-beam/设计 |
| O. _____ | N. _____ |
| Piece/Set 只/组 | Engine Model/发动机型号 |
| P. _____ | Q. _____ |
| Bolt Diameter(Inch)螺栓规格 | Piece (Quantity)数量 |
| R. _____ | |
| Bolt Length(Inch)螺栓长度 | |



Если у вас возникнут дополнительные вопросы, не стесняйтесь [контакт](#) нас.