

# Dimensioni principali delle bielle a raggi X Pontiac 455

Marchio: Hurricane	
Lunghezza da centro a centro: 168,27 mm / 6,625 pollici	
Diametro foro punta grande: 60,3 mm / 2,337 "	
Larghezza punta grande: 25.15mm / 0.990 "	
Diametro foro estremità piccola: 24,92 mm / 0,981 "	
Larghezza estremità piccola: 28,7 mm / 1,130 "	
Stile del fascio: raggi X.	

## Caratteristiche delle bielle a raggi X Pontiac 455

Diametro bullone biella	7/16 "
Peso approssimativo della biella	xxx
Valutazione di potenza pubblicizzata	1000HP
Quantità	Venduto come 8 pezzi / set
Materiale	Acciaio 4340 forgiato
Finitura biella	Pallinatura, lucidato
perno	Boccole in bronzo per spinotti
Stile del perno del polso	Galleggiante
Cap Retention Style	Vite a testa cilindrica
Peso abbinato	Sì, bilanciato +/- 1 g
Magnafluxed	sì
Etichetta privata	Sì, disponibile
Design personalizzato	Sì, accetta

## Descrizione delle bielle Pontiac 455

L'uragano produce e fornisce bielle da corsa da 20 anni e insiste nella ricerca di tecniche e nel miglioramento delle prestazioni e della resistenza del prodotto. Al momento, Hurricane ha la capacità di progettare e fornire [varie bielle di tipo trave](#) , includono H-beam, I-beam, X-beam, A-beam, ecc.

Per le applicazioni Pontiac 455, Hurricane fornisce travi a H e a I, le aste a raggi X sono attualmente in fase di sviluppo. Queste aste a raggi X forgiate in acciaio di qualità aeronautica certificata 4340, la forma a raggi X combina peso e resistenza per gestire applicazioni ad alta potenza. Ogni asta è lavorata al 100% a CNC su attrezzature avanzate per garantire una forza sufficiente. Distensione completa e pallinatura per migliorare la vita a fatica. Il cappuccio delle aste è dotato di tasselli di alta qualità per ottenere cappelli dei cuscinetti allineati con precisione, estremità piccola installata con boccola in bronzo di alta qualità per perni flottanti, 7/16 " [Elementi di fissaggio a vite a testa cilindrica ARP 2000](#) per fissare i tappi.

Immagine della biella del raggio X.



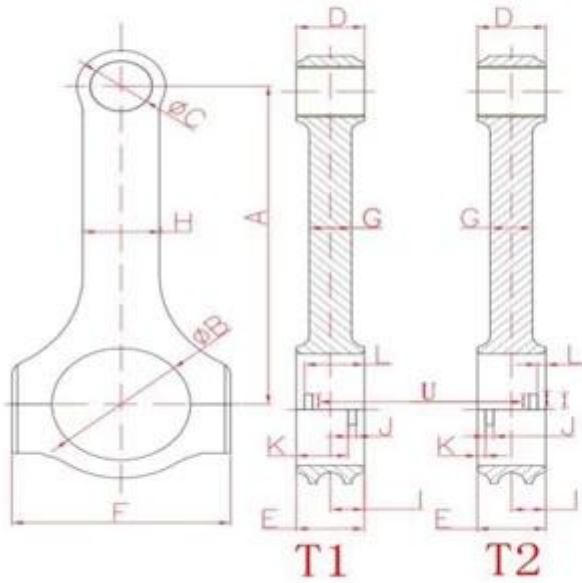
Immagine dell'officina dell'uragano: tutte le bielle ordinate ordinatamente sugli scaffali per evitare danni alla superficie.



L'uragano fornisce [servizio Clienti](#) include anche specifiche personalizzate, design personalizzato, logo personalizzato e scatole di imballaggio personalizzate.



## Hurricane Speed&Performance - Custom Connecting Rod Form



SPECIFY UNITS : \_\_\_\_\_ MM OR IN

A. _____	B. _____
Center to Center length/中心距	Big End Bore/大孔
C. _____	D. _____
Pin End Bore/小孔	Pin End Width/小端厚度
E. _____	F. _____
Big End Width/大端厚度	Overall BE Width/肩宽
G. _____	H. _____
Beam Thickness/杆厚	Beam Width/杆宽
I. _____	S. _____
BE Offset	T1 Or T2 反瓦/正瓦
K. _____	J. _____
Tang Position	Tang Width/瓦槽宽度
V. _____	L. _____
Tang Depth/瓦槽深度	Tang Position
U. _____	M. _____
Tang Length/瓦槽长度	H-beam, X-bea, I-beam/设计
O. _____	N. _____
Piece/Set 支/组	Engine Model /发动机型号
P. _____	Q. _____
Bolt Diameter(Inch) /螺栓规格	Piece ( Quantity)/数量
R. _____	
Bolt Length(Inch) 螺栓长度	



Benvenuto a [Contattaci](#) in caso di necessità per un servizio personalizzato.