

Dimensioni principali delle bielle GM V8 ad alte prestazioni

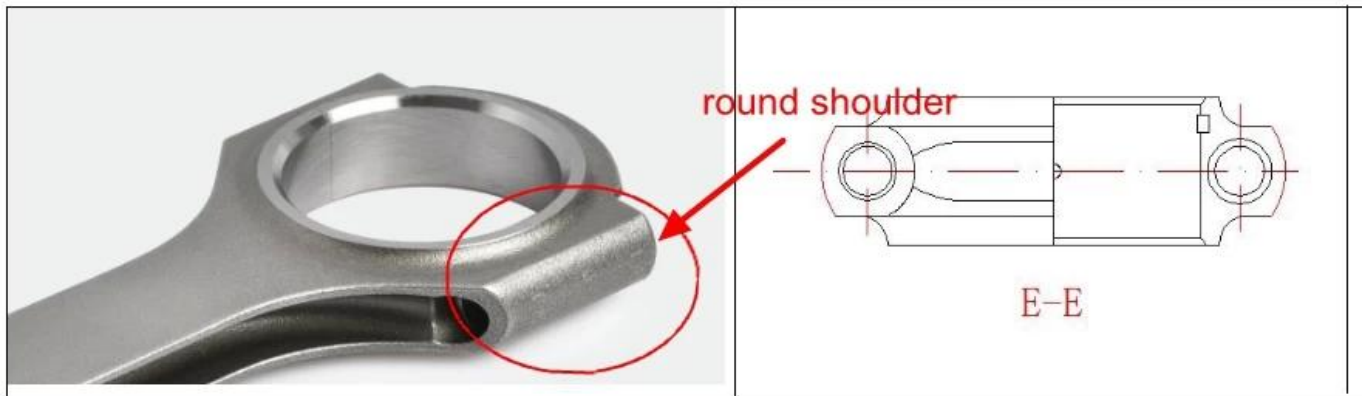
Marchio: Hurricane	
Lunghezza da centro a centro: 170,18 mm / 6,700 "	
Diametro foro punta grande: 59,047 mm / 2,325 "	
Larghezza punta grande: 25,17 mm / 0,990 "	
Diametro foro estremità piccola: 25,146 mm / 0,990 "	
Larghezza estremità piccola: 28,70 mm / 1,130 "	
Stile del fascio: raggio H.	

Chevy forgiato 4340 acciaio V8 bielle BBC Caratteristiche

Bullone di biella Diametro	7/16 "
Peso approssimativo della biella	xxx
Valutazione pubblicizzata della potenza	1000 CV
Quantità	Venduto come 8 pezzi / set
Materiale	Acciaio 4340 forgiato
Finitura biella	Pallinato, lucidato
Pin	Boccole dei perni di polso in bronzo
Stile pin da polso	Galleggiante
Stile di conservazione del cappuccio	Vite a testa cilindrica
Set abbinato al peso	Sì, bilanciato +/- 1 g
Magnafluxed	sì
Etichetta privata	Sì, disponibile
Design personalizzato	Sì, accetta

Bielle Chevy V8 BBC 6.700 "H beam Descrizione

Bielle forgiate GM BBC realizzate con forgiati in acciaio chromoly 4340 ad alta resistenza per super resistenza e durata, le bielle GM V8 performance H sono macchine CNC al 100% per soddisfare standard di alta qualità, ingegnerizzati a H-beam per risparmiare più pesi e progettato per **spalla rotonda** per un bell'aspetto, le boccole dei perni di polso in bronzo sono montate anche su ogni biella bbc per una maggiore resistenza all'usura e sono compatibili con pistoni forgiati aftermarket senza lavorazioni aggiuntive. Le bielle Chevy V8 BBC 6.700 "H possono supportare 1000 cavalli.



Biella Chevrolet (gm) H-beam Immagine



Domande frequenti:

D: Puoi farlo **bielle personalizzate** ?

A: Sì, ci sono alcuni passaggi per il tuo riferimento come di seguito:

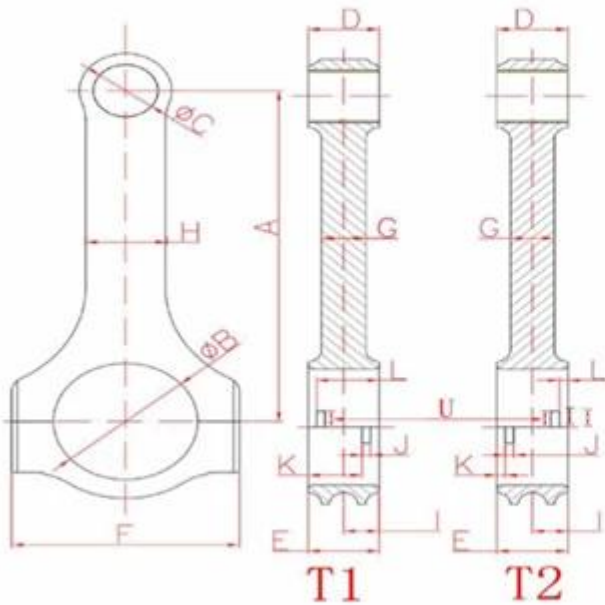
- 1) ricevuto il disegno o il campione o le specifiche complete delle tue aste (modulo di biella personalizzato), quindi forniamo i dettagli del preventivo
- 2) se accetti il nostro preventivo, progettiamo il disegno
- 3) Conferma il disegno e i dettagli dell'affare
- 4) Tutti confermano il completamento, è richiesto un deposito del 30%, quindi facciamo un campione da testare se necessario
- 5) saldo prima della spedizione, quindi organizziamo la spedizione dal tuo spedizioniere o dal nostro spedizioniere in tempo una volta ricevuto il pagamento.

Puoi anche farlo [clicca qui](#) per compilare tutte le misure delle vostre canne e rispedirci il file, dopo aver verificato, vi verrà inviato un preventivo accurato tramite e-mail entro 3 giorni.



Hurricane Speed & Performance - Custom Connecting Rod Form

SPECIE/ UNITS: _____ MM OR IN



- | | |
|-----------------------------|-------------------------|
| A. _____ | B. _____ |
| Center to Center length/中心距 | Big End Bore/大孔 |
| C. _____ | D. _____ |
| Pin End Bore/小孔 | Pin End Width/小轴厚度 |
| E. _____ | F. _____ |
| Big End Width/大轴厚度 | Overall BE Width/肩宽 |
| G. _____ | H. _____ |
| Beam Thickness/杆厚 | Beam Width/杆宽 |
| I. _____ | S. _____ |
| BE Offset | T1 Or T2 反瓦/正瓦 |
| K. _____ | J. _____ |
| Tang Position | Tang Width/瓦槽宽度 |
| V. _____ | L. _____ |
| Tang Depth/瓦槽深度 | Tang Position |
| U. _____ | M. _____ |
| Tang Length/瓦槽长度 | H-beam/X-beam/I-beam/设计 |
| O. _____ | N. _____ |
| Piece/Set 只/组 | Engine Model/发动机型号 |
| P. _____ | Q. _____ |
| Bolt Diameter(Inch)/螺栓规格 | Piece (Quantity)/数量 |
| R. _____ | |
| Bolt Length(Inch)/螺栓长度 | |

