

Marchio: Hurricane \*

Motore: Chrysler Mopar, 440

Tipo di parte: bielle

Lunghezza da centro a centro: 171,7 mm / 6,760 "

Diametro foro punta grande: 60,30 mm / 2,374 "

Larghezza estremità grande: 25,58 mm / 1,007 "

Diametro foro estremità piccola: 25,146 mm / 0,990 "

Larghezza estremità piccola: 25,58 mm / 1,007 "

Stile fascio: fascio H.

Diametro bullone biella: 7/16 "

Valutazione pubblicizzata del cavallo: 1200hp

Quantità: venduto come 8 pezzi / set

Materiale: acciaio 4340 forgiato

Finitura biella: pallinata, lucidata

Perno: boccole del perno del polso in bronzo

Stile perno da polso: galleggiante

Stile di conservazione del cappuccio: vite a testa cilindrica

Peso abbinato: Sì, bilanciato +/- 1 g

Magnafluxed: Sì

Etichetta privata: Sì, disponibile

Design personalizzato: sì, accetta

Queste bielle H-beam sono progettate per i motori Chrysler Mopar 440, per biella costruite in acciaio 4340 di alta qualità.





Ogni canna è levigata con finitura da apparecchiature SUNNEN con alta tolleranza standard [Fabbrica di uragani](#), lucidato e pallinato per migliorare la vita a fatica, e dotato di boccole in bronzo per perno flottante. Tle aste dei tubi flessibili possono contenere circa 1200 CV, quindi sarà una buona scelta per le tue applicazioni ad alte prestazioni alla stessa fascia di prezzo. Ma ancora più importante, sono disponibili con [ARP 8740](#), [ARP 2000](#) e [ARP L19](#) bulloni dell'asta per soddisfare le applicazioni Chrysler di maggiore resistenza.



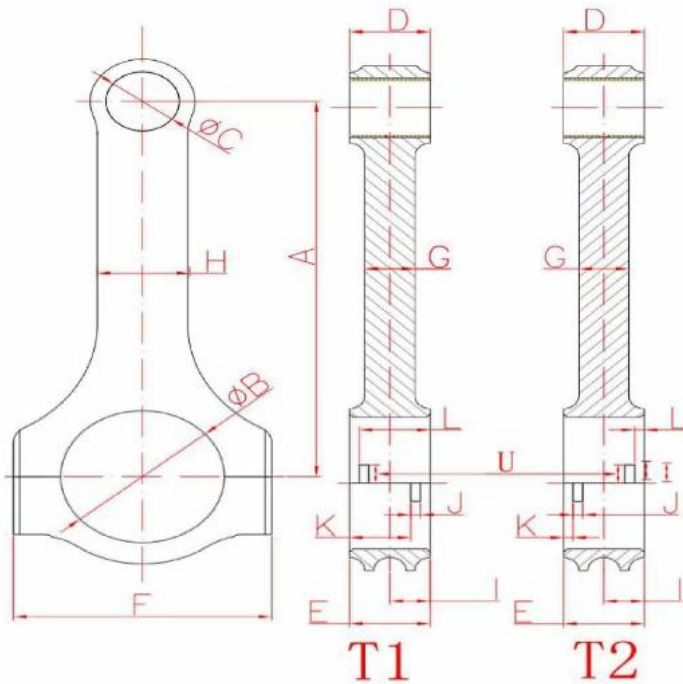
Hurricane offre un servizio personalizzato, le bielle personalizzate possono essere realizzate in base alle esigenze specificate. In qualità di produttore leader di bielle con oltre 20 anni di esperienza in Cina, il

nostro team di ingegneri ha la capacità e la fiducia di progettare e realizzare aste perfette per i tuoi motori ad alte prestazioni. Ecco il nostro foglio con le specifiche delle bielle personalizzate, benvenuto a [contatto](#) noi se c'è bisogno di bielle da corsa.



## Hurricane Speed & Performance - Custom Connecting Rod Form

SPECIEF UNITS: \_\_\_\_\_ MM OR IN



- |                             |                         |
|-----------------------------|-------------------------|
| A. _____                    | B. _____                |
| Center to Center length/中心距 | Big End Bore/大孔         |
| C. _____                    | D. _____                |
| Pin End Bore/小孔             | Pin End Width/小端厚度      |
| E. _____                    | F. _____                |
| Big End Width/大端厚度          | Overall BE Width/肩宽     |
| G. _____                    | H. _____                |
| Beam Thickness/杆厚           | Beam Width/杆宽           |
| I. _____                    | S. _____                |
| BE Offset                   | T1 Or T2 反瓦/正瓦          |
| K. _____                    | J. _____                |
| Tang Position               | Tang Width/瓦槽宽度         |
| V. _____                    | L. _____                |
| Tang Depth/瓦槽深度             | Tang Position           |
| U. _____                    | M. _____                |
| Tang Length/瓦槽长度            | H-beam,X-beam,I-beam/设计 |
| O. _____                    | N. _____                |
| Piece/Set 只/组               | Engine Model/发动机型号      |
| P. _____                    | Q. _____                |
| Bolt Diameter(Inch)/螺栓规格    | Piece (Quantity)/数量     |
| R. _____                    |                         |
| Bolt Length(Inch)/螺栓长度      |                         |

