

ISUZU motore diesel 4JJ1 Biella dimensioni principali

Marca: Hurricane	
Lunghezza centro-centro: 158mm/6.221 "	
Diametro grande del foro dell'estremità: 56,00 mm/2.205 "	
Grande fine larghezza: 33.00 mm/1.299 "	
Diametro piccolo del foro dell'estremità: 34.00 mm/1,339 "	
Piccola larghezza di estremità: 33.00 mm/1.299 "	
Stile fascio: I Beam	

Isuzu Dmax 4JJ1 aste di collegamento maggiori dettagli

Diametro bullone Biella	7/16"
Approssimativo peso Biella	1116g/pezzo
Potenza pubblicizzata rating	1000HP
Quantità	Venduto come 4 pezzi/set
Materiale	Acciaio forgiato 4340
Finitura Biella	Shot-martellato, lucidato
Pin	Boccole bronzo polso pin
Stile del perno del polso	Galleggiante
Stile di conservazione della protezione	Vite tappo
Peso abbinato set	Sì, bilanciato +/-1g
Magnafluxed	Sì
Private label	Sì, disponibile
Progettazione personalizzata	Sì, accetto

Isuzu 4JJ1 motore Rohi caratteristiche

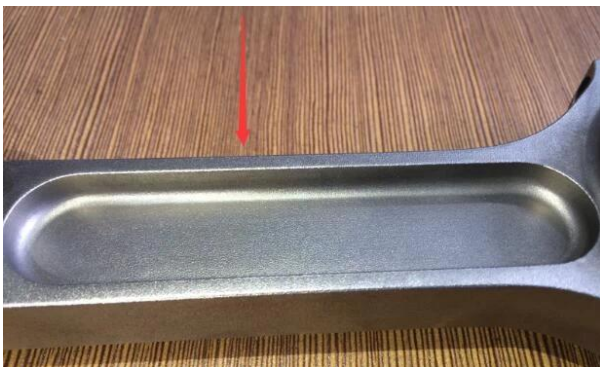
Uragano di collegamento aste I fascio Biella conica set di 4 per Isuzu Dmax 4JJ1 motore in vendita, **HURiCaNe Speed & performance**. Le aste di collegamento sono prodotte da un acciaio brevettato di 4340 forgiato, prodotto e forgiato su specifiche personalizzate. Attraverso il processo di produzione aste uragano sono ispezionati e misurati per sostenere elevati standard qualitativi. Quando si va con l'uragano Speed & performance-si va con qualità, miglior prezzo e termine di esecuzione valido. Aste vendute come

un set completo di corrispondenza.



1. I-Beam

Proprio come in H-Beam conica fine pin, questa funzione permette di risparmio di peso e di maggiore spazio quando si utilizzano i pistoni boxed.



2. manica radiale della scanalatura

Silicone alluminio aste in bronzo con scanalatura radiale per serbatoio olio e migliore oliatura perno.

3. conica P. E

La funzione conica dell'estremità del perno permette il risparmio di peso e lo spazio aumentato quando usando i pistoni inscatolati.



Oltre a fascio prestazioni Isuzu Dmax aste, [**4340 cromo molibdeno H-Beam bielle per GM ISUZU 4JJ1 3,0 I**](#) può essere fornito anche per voi.

Prodotto con asta con macchina completamente CNC



Queste macchine macinano, macinano e trapanano sulla biella. La maggior parte delle fabbriche utilizzato per macchina con lavoratore, che è stato un processo che richiede tempo. Al fine di ridurre il tempo e migliorare la qualità canne, attualmente tutte le canne lavorate con macchina CNC completa.

Su YouTube, ci potete vedere "come a macchina canne come produttore". Link:

<https://www.youtube.com/watch?v=Xb6bSVAMHzI&t=57s>

E se possibile, darvi il benvenuto a qui in qualsiasi momento, allora si dovrebbe vedere tutti come YouTube vi mostrerà.

