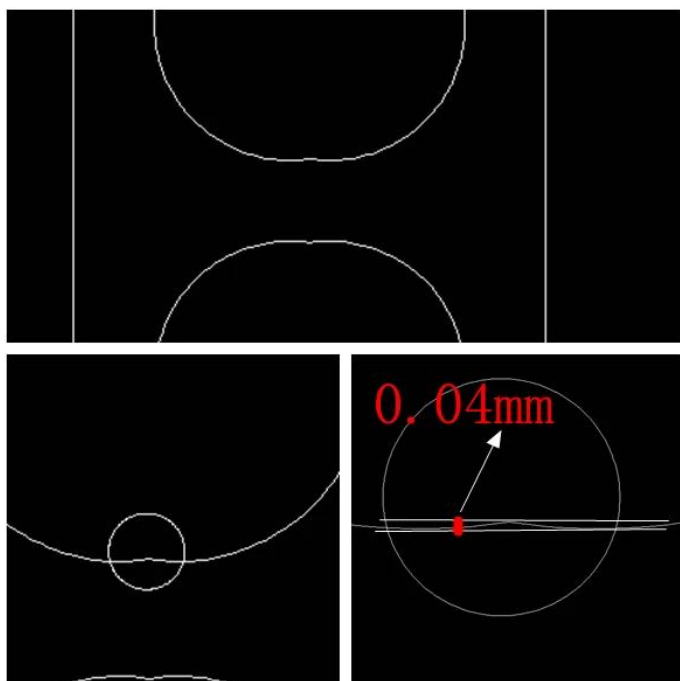
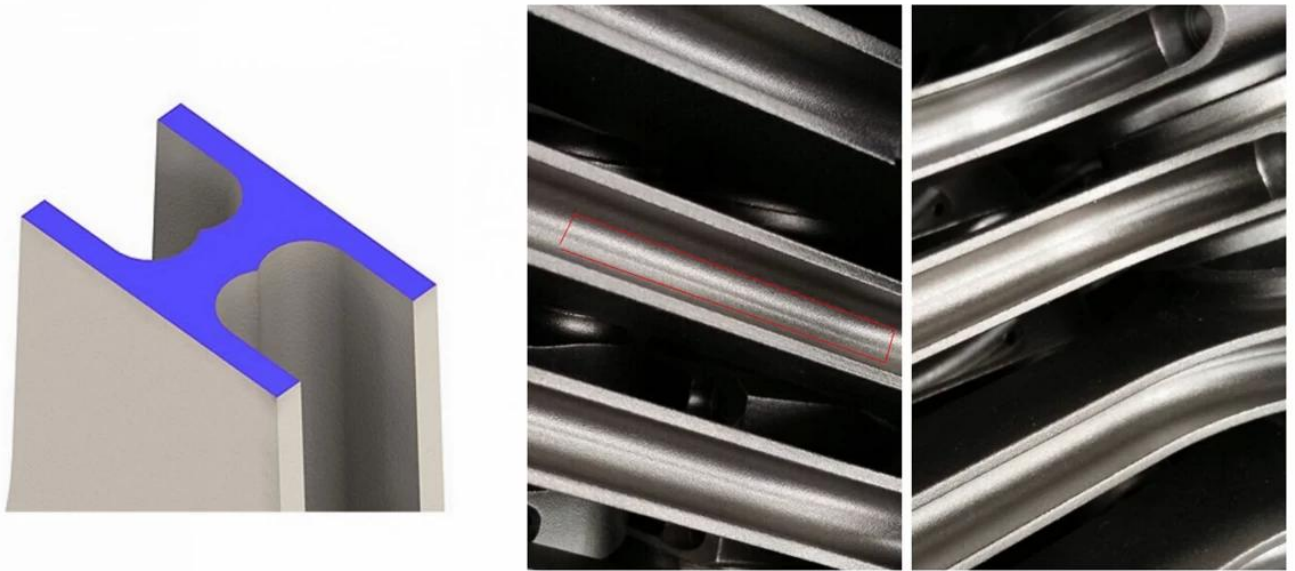


Marca: uragano  
Motore: Mitsubishi 4G63 / 4G64  
Tipo di parte: bielle  
Lunghezza da centro a centro: 150mm / 5.906 "  
Diametro foro punta grande: 48mm / 1.890 "  
Larghezza della larghezza di punta: 26,37 mm / 1,038 "  
Diametro foro punta piccola: 22 mm / 0,866 "  
Larghezza fine piccola: 22,86 mm / 0,900 "  
Stile fascio: raggio H  
Diametro del bullone di biella: 3/8 "  
Peso approssimativo della biella: 570 g / pezzo  
Valutazione pubblicizzata del cavallo: 750hp  
Quantità: venduto come 4 pezzi / set  
Materiale: acciaio forgiato 4340  
Finitura biella: pallinata, lucidata  
Perno: bronzine bronzine  
Stile pin del polso: galleggiante  
Cap Retention Style: tappo a vite  
Peso impostato: Sì, bilanciato +/- 1g  
Magnafluxed: Sì  
Etichetta privata: Sì, disponibile  
Design personalizzato: sì, accetta

4G63 / 4G64 - ASTA DI COLLEGAMENTO IN ACCIAIO ECONOMICO A "H"

L'uragano è orgoglioso di presentare le sue nuovissime bielle Alpha Series per i motori 4G63 Mitubishi. Con il nuovo processo per il raggio della macchina, **lo slot radius rappresenta il ben noto e duraturo design Hurricane Speed e Performance H-Beam Rod.**





Le canne della serie Alpha sono forgiate in acciaio cromolitico 4340 selezionato e presentano un design a trave ad H rettilinea, che consente di ottenere il massimo rapporto resistenza / peso. [4340 crom](#) è uno dei materiali più resistenti disponibili, tuttavia, non tutti i 4340 cromolitri sono uguali. In quanto tale, l'uragano fa affidamento su estesi test sui materiali e lavora a stretto contatto con la sua fonderia per produrre canne di alta qualità ad un prezzo accessibile.



## Dispone di canne

1. [Bielle Mitsubishi 4G63 H-Beam \(Set di 4\), 150mm C / C, 22mm Pin](#)
2. [Bielle forgiate del fascio 4340 di Chromoly I per Mitsubishi 4g63](#)
3. [88MM STROKE Mitsubishi 4G63 Billet albero motore - Hurricane Velocità e prestazioni](#)