

Marchio: Hurricane *
Motore: Nissan VQ35DE
Tipo di parte: bielle
Lunghezza da centro a centro: 144,2 mm / 5,677 "
Diametro foro punta grande: 55,00 mm / 2,165 "
Larghezza punta grande: 20,80 mm / 0,819 "
Diametro foro punta piccola: 22,00 mm / 0,866 "
Larghezza estremità piccola: 21,80 mm / 0,858 "
Stile del fascio: H-beam
Diametro bullone biella: 3/8 "
Peso approssimativo della biella: 640 g / pezzo
Potenza pubblicizzata pubblicizzata: 900 CV
Quantità: venduto come 6 pezzi / set
Materiale: acciaio 4340 forgiato
Finitura biella: pallinata, lucidata
Perno: boccole in bronzo per il polso
Polsino: galleggiante
Stile di ritenzione del cappuccio: vite a testa cilindrica
Peso abbinato: Sì, bilanciato +/- 1 g
Magnafluxed: Sì
Etichetta privata: Sì, disponibile
Design personalizzato: Sì, accetta

Aste H-Beam per NISSAN INFINITE VQ35

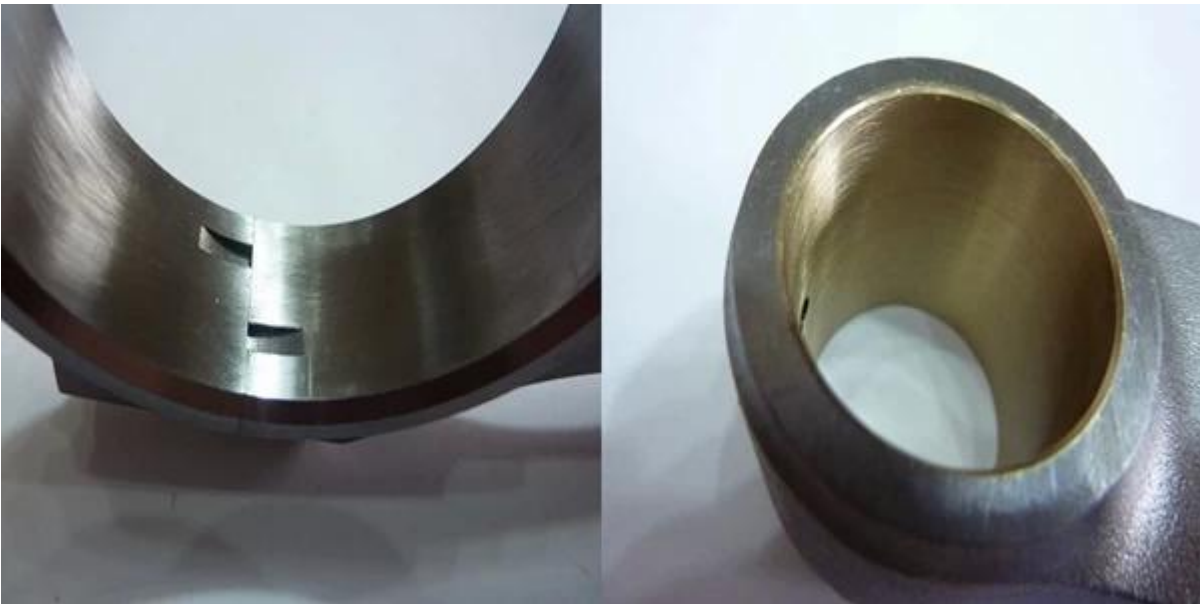
Bielle Nissan VQ35DE progettate ad alta resistenza [forgiato in acciaio 4340](#), trattato termicamente con 34-38HRC per fornire una maggiore resistenza, pallinatura per aumentare la durata della fatica, tutte queste bielle sono boccole bronzate per spinotti da polso a pistone flottante. E si adattano per strada, in alto motori Nissan VQ35DE da competizione e prestazioni, supportano fino a 900 HP.

Caratteristiche del design delle travi a H Nissan VQ35:

1. Acciaio forgiato 4340 (40CrNiMoA)



2. smerigliatrice offerta fine foro e piccolo fine foro con boccola



3. H-beam



Se tu siamo interessato Di Più Caratteristiche, per favore gentilmente Esplorare: [NOTIZIA](#)