

Mitsubishi 4B10 Biella dimensioni principali

Marca: Hurricane *	
Lunghezza centro-centro: 153.52 mm/6.044 "	
Diametro grande del foro dell'estremità: 51.00 mm/2.008 "	
Grande fine larghezza: 21.84 mm/0.860 "	
Diametro piccolo del foro dell'estremità: 21,01 mm/0.827 "	
Piccola larghezza di estremità: 21.84 mm/0.860 "	
Stile del fascio: H-fascio	

Mitsubishi 4B10 Connetting Rods caratteristiche

Diametro bullone Biella	3/8 "
Approssimativo peso Biella	Xxx
Potenza pubblicizzata rating	550hp
Quantità	Venduto come 4 pezzi/set
Materiale	Acciaio forgiato 4340
Finitura Biella	Shot-martellato, lucidato
Pin	Boccole bronzo polso pin
Stile del perno del polso	Galleggiante
Stile di conservazione della protezione	Vite tappo
Peso abbinato set	Sì, bilanciato +/-1g
Magnafluxed	Sì
Private label	Sì, disponibile
Progettazione personalizzata	Sì, accetto

Mitsubishi 4B10 Connecting Rods Descrizione

1. progettato ed elaborato dalla macchina di CNC
2. completamente lavorati da 4340/EN24 Aircraft cromo molibdeno forgiato in acciaio
3. H-forma del fascio per il risparmio di peso e ad alta resistenza
4. tutte le estremità grandi e piccole sono rifinite con la macchina di levigatura sunnita
5. tutte le piccole estremità sono in bronzo boccola per perno completamente galleggiante
6. tutte le superfici colpo martellato e stress sollevato
7. impaccato in insiemi equilibrati +/-1 grammo
8. adatto a standard [ARP2000 Rod bulloni](#)



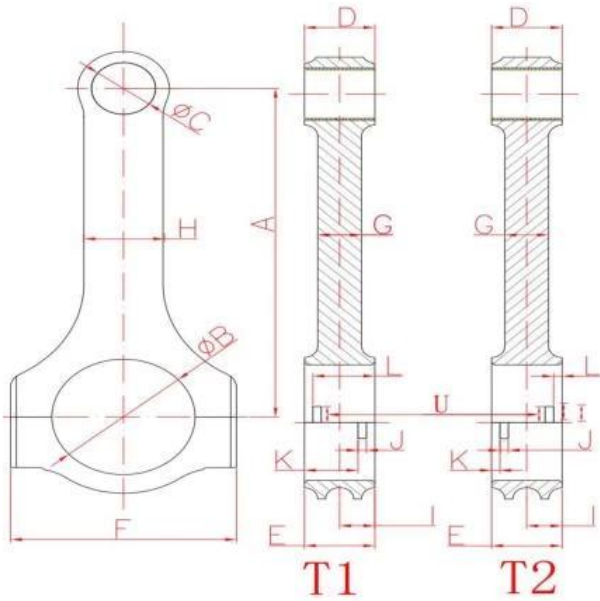


Non esiti prego a trasmetterci [richiesta](#) per ogni esigenza di aste ad alte prestazioni. E la fabbricazione su ordinazione è accettabile, qui sono alcuni punti per il vostro riferimento sulle aste su ordinazione:

- 1) l'invio di disegno o campione a noi, poi facciamo dettaglio preventivo
- 2) se accosentite la nostra citazione, quindi disegniamo il disegno
- 3) reciprocamente confermano il disegno e il dettaglio dell'affare
- 4) tutti confermano rifinito, deposito di 30% richiesto, quindi facciamo il campione affinché verifichino se necessario
- 5) equilibrio prima della spedizione, quindi organizzzi la spedizione una volta ricevuta il pagamento dell'equilibrio.



Hurricane Speed&Performance - Custom Connecting Rod Form



SPECIFY UNITS : _____ MM OR IN

- | | |
|-----------------------------|--------------------------|
| A. _____ | B. _____ |
| Center to Center length/中心距 | Big End Bore/大孔 |
| C. _____ | D. _____ |
| Pin End Bore/小孔 | Pin End Width/小端厚度 |
| E. _____ | F. _____ |
| Big End Width/大端厚度 | Overall BE Width/肩宽 |
| G. _____ | H. _____ |
| Beam Thickness/杆厚 | Beam Width/杆宽 |
| I. _____ | S. _____ |
| BE Offset | T1 Or T2 反瓦/正瓦 |
| K. _____ | J. _____ |
| Tang Position | Tang Width/瓦槽宽度 |
| V. _____ | L. _____ |
| Tang Depth/瓦槽深度 | Tang Position |
| U. _____ | M. _____ |
| Tang Length/瓦槽长度 | H-beam, X-bea, I-beam/设计 |
| O. _____ | N. _____ |
| Piece/Set 支/组 | Engine Model /发动机型号 |
| P. _____ | Q. _____ |
| Bolt Diameter(Inch) /螺栓规格 | Piece (Quantity)/数量 |
| R. _____ | |
| Bolt Length(Inch) 螺栓长度 | |

