

# Dimensioni principali delle bielle BMW S38B36 6cyl

Marchio: Hurricane	
Lunghezza da centro a centro: 144 mm / 5,670 "	
Diametro foro punta grande: 52,00 mm / 2,047 "	
Larghezza punta grande: 23,90 mm / 0,941 "	
Diametro foro estremità piccola: 22,00 mm / 0,866 "	
Larghezza estremità piccola: 23,90 mm / 0,941 pollici	
Stile del fascio: I-beam	

## Caratteristiche delle bielle BMW S38B36 6cyl

Diametro bullone biella	3/8 "
Peso approssimativo della biella	XXX
Valutazione pubblicizzata della potenza	1000 CV
Quantità	Venduto come 6 pezzi / set
Materiale	Acciaio 4340 forgiato
Finitura biella	Pallinato, lucidato
Pin	Boccole dei perni di polso in bronzo
Stile pin da polso	Galleggiante
Stile di conservazione del cappuccio	Vite a testa cilindrica
Set abbinato al peso	Sì, bilanciato +/- 1 g
Magnafluxed	sì
Etichetta privata	Sì, disponibile
Design personalizzato	Sì, accetta

## Descrizione dei prodotti:

- 1). Realizzato in acciaio forgiato 4340;
- 2). 100% progettato ed elaborato da macchina CNC con circa 800-1100 CV;

- 3). Tutte le estremità grandi e piccole sono rifinite con la levigatrice SUNNEN per tolleranze superiori;
- 4). 100% radiografato, sonic testato e magnaflussato;
- 5). Multistadio trattato termicamente;
- 6). Pallinato per alleviare lo stress e per una migliore durata a fatica;
- 7) Vieni con la boccola bronzata adatta allo spinotto flottante;
- 8) .Costruito come [Forma I-Beam](#) per una maggiore rigidità;
- 9) .Ottimale bilanciamento per set di peso pari  $\pm 1$  grammo;
- 10). Magnaflux ispezionato e dimensionalmente ispezionato per garantire estrema affidabilità;

Visualizzazione dei dettagli del prodotto:

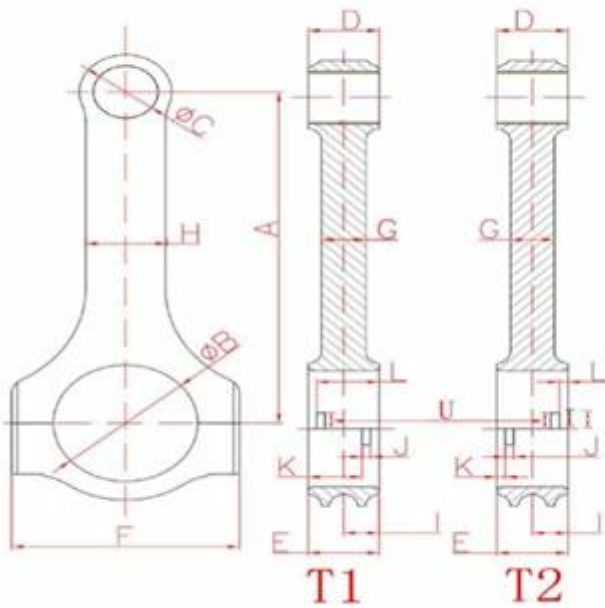


Offriamo un servizio personalizzato premium personalizzato, puoi riempire le dimensioni complete [Qui](#) o inviaci un disegno dettagliato o un campione usato se desideri realizzare bielle personalizzate.



## Hurricane Speed & Performance - Custom Connecting Rod Form

SPECIEF UNITS: \_\_\_\_\_ MM OR IN



- |                             |                         |
|-----------------------------|-------------------------|
| A _____                     | B _____                 |
| Center to Center length/中心距 | Big End Bore/大孔         |
| C _____                     | D _____                 |
| Pin End Bore/小孔             | Pin End Width/小轴厚度      |
| E _____                     | F _____                 |
| Big End Width/大轴厚度          | Overall BE Width/肩宽     |
| G _____                     | H _____                 |
| Beam Thickness/杆厚           | Beam Width/杆宽           |
| I _____                     | S _____                 |
| BE Offset                   | T1 Or T2 反瓦/正瓦          |
| K _____                     | J _____                 |
| Tang Position               | Tang Width/瓦槽宽度         |
| V _____                     | L _____                 |
| Tang Depth/瓦槽深度             | Tang Position           |
| U _____                     | M _____                 |
| Tang Length/瓦槽长度            | H-beam X-beam I-beam/设计 |
| O _____                     | N _____                 |
| Piece/Set 只/组               | Engine Model/发动机型号      |
| P _____                     | Q _____                 |
| Bolt Diameter(Inch)螺栓规格     | Piece (Quantity)数量      |
| R _____                     |                         |
| Bolt Length(Inch)螺栓长度       |                         |



Per qualsiasi ulteriore domanda, non esitare a [contatto](#) noi.