

Tailles principales de bielles de pontiac 455 X-beam

Marque: Hurricane	
Longueur centre à centre: 168,27 mm / 6,625 "	
Diamètre d'alésage à grande extrémité: 60,3 mm / 2,374 "	
Grande largeur d'extrémité: 25,15 mm / 0,990 "	
Petit diamètre d'alésage d'extrémité: 24,92 mm / 0,981 "	
Petite largeur d'extrémité: 28,7 mm / 1,130 "	
Style de faisceau: X-beam	

Caractéristiques des bielles Pontiac 455 X-beam

Diamètre du boulon de bielle	7/16 "
Poids approximatif de la bielle	xxx
Puissance nominale annoncée	1000 chevaux
Quantité	Vendu en 8 pièces / ensemble
Matériel	Acier forgé 4340
Finition de la bielle	Grenaillé, Poli
Épingle	Bagues d'axe de poignet en bronze
Style de broche de poignet	Flottant
Style de rétention du capuchon	Vis à tête cylindrique
Ensemble assorti de poids	Oui, équilibré +/- 1g
Magnafluxed	Oui
Label privé	Oui, disponible
Design personnalisé	Oui, acceptez

Description des bielles Pontiac 455

Hurricane fabrique et fournit des bielles de course depuis 20 ans maintenant, et insiste pour rechercher des techniques et améliorer les performances et la résistance du produit. À l'heure actuelle, Hurricane a la capacité de concevoir et de fournir [diverses bielles de style poutre](#) , comprennent les poutres en H, en I, en X, en A, etc.

Pour les applications Pontiac 455, Hurricane fournit des poutres en H et en I, les tiges de poutre en X sont en cours de développement. Ces tiges de poutre en X forgées à partir d'acier de qualité aéronautique 4340 certifié, la forme de la poutre en X combine poids et résistance pour gérer des applications de haute puissance. Chaque tige est usinée à 100% CNC sur l'équipement de pointe pour assurer une résistance suffisante. Entièrement soulagé et grenaillé pour améliorer la résistance à la fatigue. Le capuchon des tiges est équipé de chevilles de haute qualité pour obtenir des chapeaux de palier alignés avec précision, petite extrémité installée en bronze de haute qualité avec douille pour goupilles flottantes, 7/16 " [Vis d'assemblage ARP 2000](#) pour sécuriser les bouchons.

Image de bielle X-beam

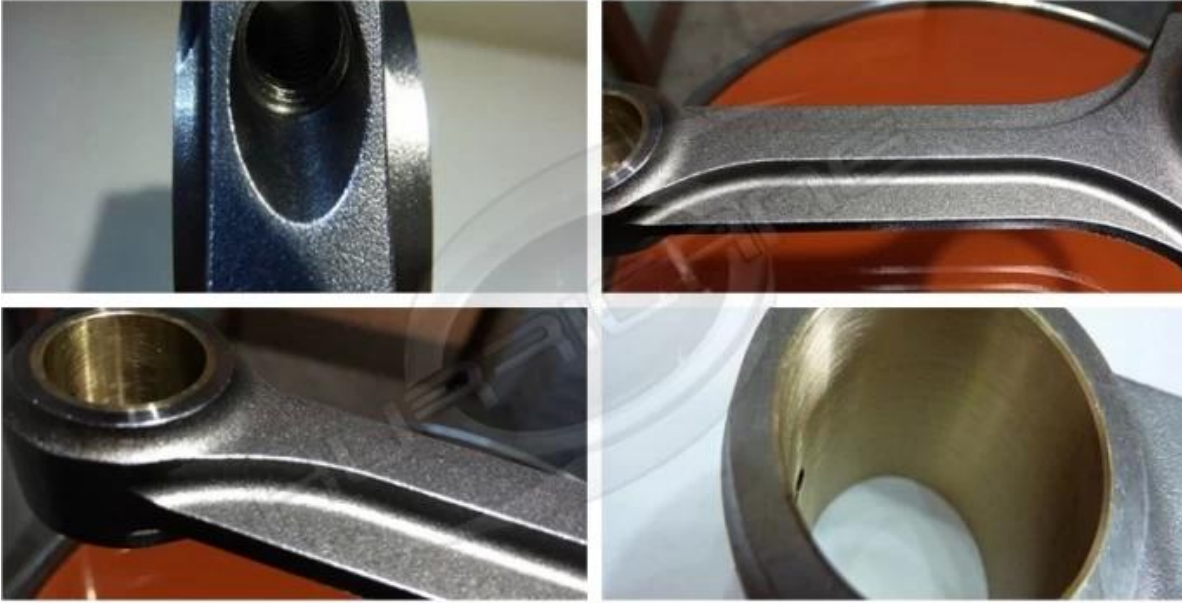


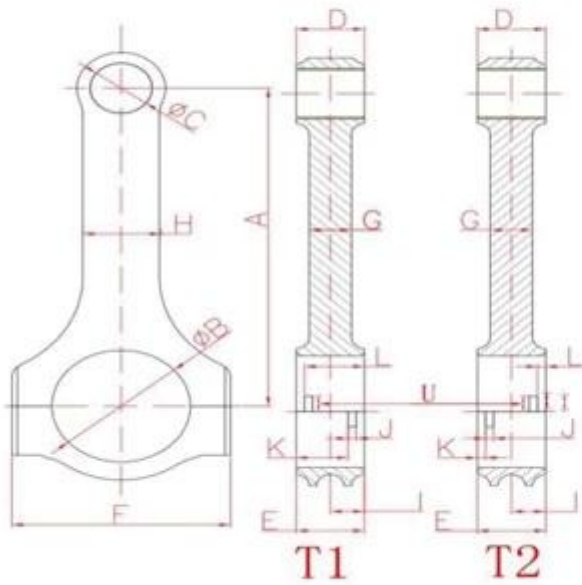
Photo d'atelier ouragan: toutes les bielles sont bien rangées sur les étagères pour éviter d'endommager la surface.



L'ouragan fournit **Service personnalisé** également, inclure des spécifications personnalisées, un design personnalisé, un logo personnalisé et des boîtes d'emballage personnalisées.



Hurricane Speed&Performance - Custom Connecting Rod Form



- SPECIFY UNITS : _____ MM OR IN
- | | |
|-----------------------------|--------------------------|
| A. _____ | B. _____ |
| Center to Center length/中心距 | Big End Bore/大孔 |
| C. _____ | D. _____ |
| Pin End Bore/小孔 | Pin End Width/小端厚度 |
| E. _____ | F. _____ |
| Big End Width/大端厚度 | Overall BE Width/肩宽 |
| G. _____ | H. _____ |
| Beam Thickness/杆厚 | Beam Width/杆宽 |
| I. _____ | S. _____ |
| BE Offset | T1 Or T2 反瓦/正瓦 |
| K. _____ | J. _____ |
| Tang Position | Tang Width/瓦槽宽度 |
| V. _____ | L. _____ |
| Tang Depth/瓦槽深度 | Tang Position |
| U. _____ | M. _____ |
| Tang Length/瓦槽长度 | H-beam, X-bea, I-beam/设计 |
| O. _____ | N. _____ |
| Piece/Set 支/组 | Engine Model /发动机型号 |
| P. _____ | Q. _____ |
| Bolt Diameter(Inch) /螺栓规格 | Piece (Quantity)/数量 |
| R. _____ | |
| Bolt Length(Inch) 螺栓长度 | |



Bienvenue à [Nous contacter](#) le cas échéant, un service personnalisé.