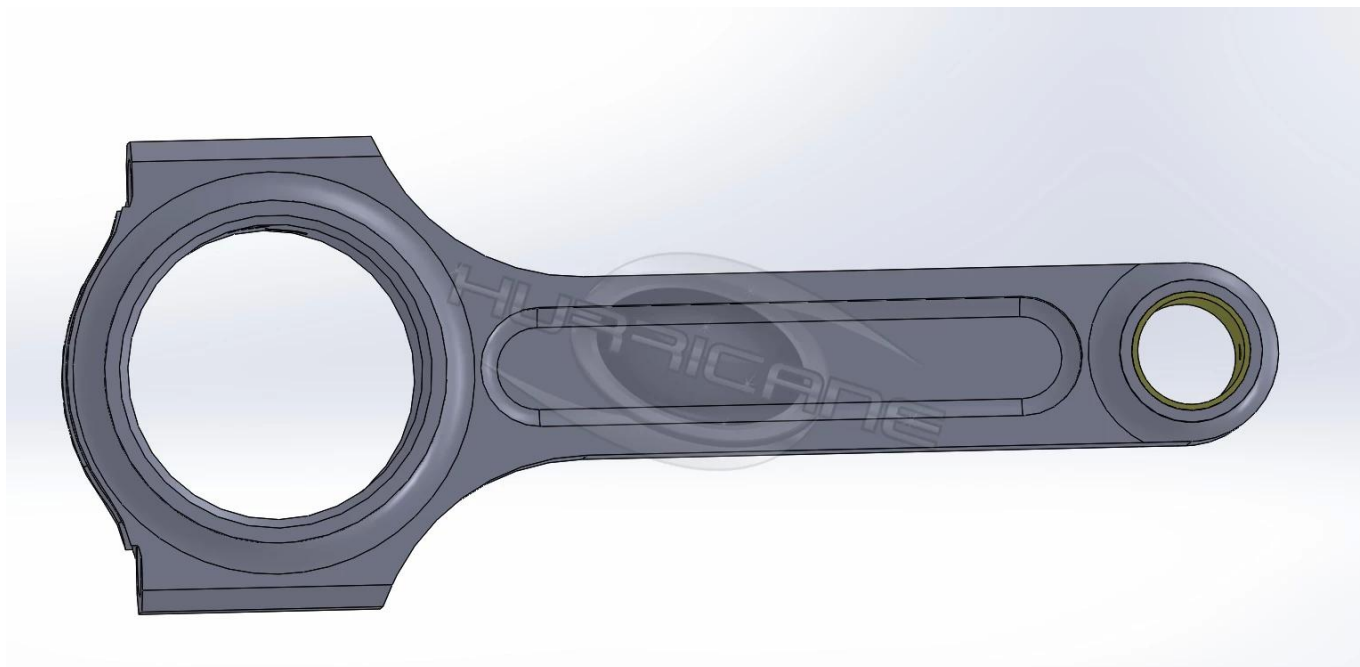


Marque: Hurricane
Moteur: VW 1.8L
Type de pièce: Bielles
Centre à centre Longueur: 147.68mm / 5.814 "
Diamètre d'alésage Big End: 50.60mm / 1.992 "
Grande largeur d'extrémité: 24.79mm / 0.976 "
Petit diamètre d'alésage d'extrémité: 20mm / 0.787 "
Petite extrémité Largeur: 24.79mm / 0.976 "
Style de faisceau: I-beam
Diamètre du boulon de bielle: 3/8 "
Quantité: 4pcs / ensemble
Poids approximatif de la bielle: 560g / pièce
Puissance évaluée: 750hp
Matériel: Acier forgé 4340
Finition de bielle: grenailée, polie
Pin: bagues de broche de poignet en bronze
Style de broche de poignet: Flottant
Style de rétention du capuchon: vis à tête cylindrique
Poids assorti ensemble: Oui, équilibré +/- 1g
Magnafluxed: Oui
Marque privée: Oui, disponible
Conception personnalisée: Oui, accepter

Ces tiges forgées en I pour les moteurs VW hautes performances, vendues en série de quatre pièces, ont un couple de serrage recommandé de 75N * M, conçu pour des moteurs jusqu'à 750 CV. Chaque tige conçue et inspectée par un logiciel 3D avant le production pour garantir que les tiges peuvent supporter une haute résistance.



Par tige est traitée thermiquement avec une température de 860 °C ~ 880 °C, le taux HRC 34-38. Le barreau avait été magnafluxé et démagnétisé, et entièrement grenailée pour bien finir la surface. Per sets poids correspondant à 2 grammes, et bavures entièrement enlevées avant l'expédition.



L'ouragan fournit également différentes bielles de style de faisceau pour les moteurs de la performance de VW, incluent le faisceau en H, le faisceau X, le faisceau A et ainsi de suite, vous pouvez voir quelques détails

ici: <https://www.hurricanerods.com/news/Hurricane-Connecting-Rod-Features-Various-Beam-Designs.html>. En outre, nous pouvons les bielles personnalisées selon vos spécifications et conception, bienvenue à [contact](#) nous si vous voulez apprendre savoir plus de détails.