

Marque: Hurricane *
Moteur: Nissan VQ35DE
Type de pièce: bielles
Longueur centre à centre: 144.2mm / 5.677 "
Diamètre d'alésage à grande extrémité: 55.00mm / 2.165 "
Largeur maximale: 20.80mm / 0.819 "
Diamètre intérieur petit diamètre: 22.00mm
Largeur d'extrémité petite: 21.80mm / 0.858 "
Style de poutre: poutre en H
Diamètre du boulon de bielle: 3/8 "
Poids approximatif de la bielle: 640g / pièce
Puissance annoncée: 900 CV
Quantité: Vendu en 6 pièces / set
Matériau: Acier forgé 4340
Finition des bielles: grenailé, poli
Goupille: bagues en bronze
Style d'épingle de poignet: Flottant
Style de rétention du capuchon: Vis à capuchon
Poids assorti: Oui, équilibré +/- 1g
Magnafluxed: Oui
Private Label: Oui, disponible
Conception sur mesure: oui, accepter

Barres de poutre en H pour NISSAN INFINITE VQ35

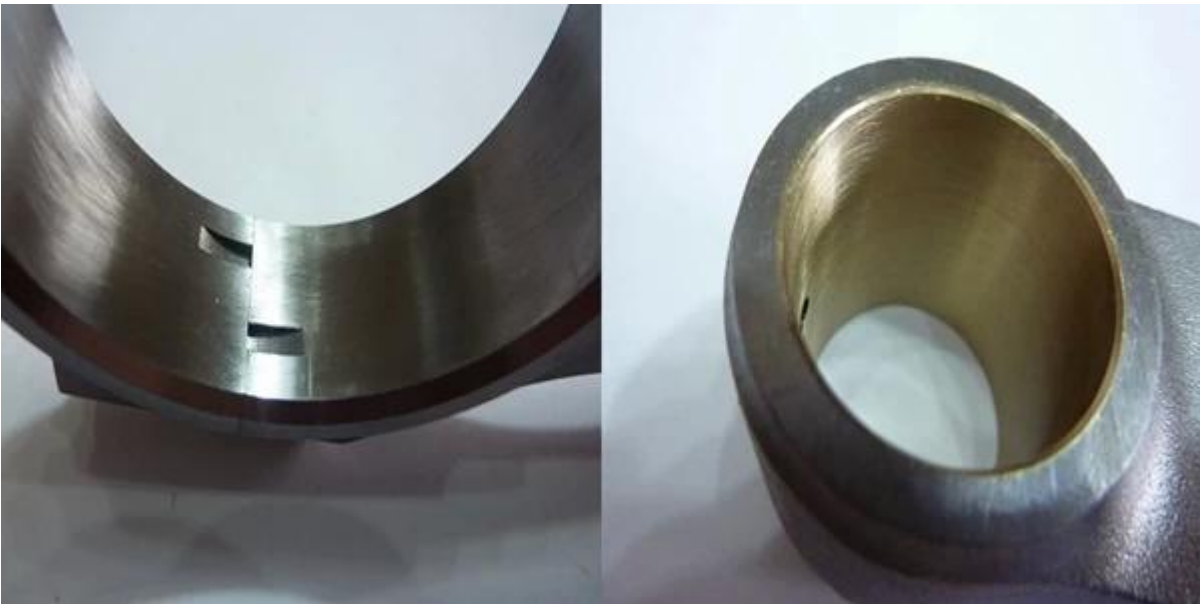
Bielles Nissan VQ35DE conçues pour une résistance élevée à la traction [acier forgé 4340](#), traité thermiquement avec 34-38HRC pour offrir une résistance améliorée, grenailé pour augmenter la durée de vie en fatigue, toutes ces bielles sont des bagues bronzées pour des axes de poignet de piston flottants. Et ils sont dignes de la rue, haut Les moteurs Nissan VQ35DE de performance et de course prennent en charge jusqu'à 900 ch.

Caractéristiques du design des guidons Nissan VQ35 à poutre en H:

1. Acier forgé 4340 (40CrNiMoA)



2 Aiguisé offre fin ennuyer et petit fin ennuyer avec bague



3 Poutre en H



Si toi sont intéressé plus fonctionnalités, S'il vous plaît gentiment explorer: [NOUVELLES](#)