

## Tamaños principales de bielas Saab B205 X-beam

Marca: huracán	
Longitud de centro a centro: 159 mm / 6.260 "	
Diámetro de agujero grande: 56 mm / 2.205 "	
Ancho de extremo grande: 26.4 mm / 1.039 "	
Diámetro de agujero pequeño: 24 mm / 0.945 "	
Ancho de extremo pequeño: 24 mm / 0.866 "	
Estilo de haz: haz de rayos X	

## Saab X-beam Bielas Más características

Diámetro del perno de la biela	3/8 "
Peso aproximado de la biela	XXX
Clasificación de potencia anunciada	6 600hp
Cantidad	Vendido como 4 piezas / juego
Material	Acero 4340 forjado
Biela acabado	Shot-peened, pulido
Alfiler	Casquillos de bronce en la muñeca
Estilo de alfiler de muñeca	Flotante
Estilo de retención de tapa	Tornillo de cabeza
Conjunto de peso combinado	Sí, equilibrado +/- 1g
Magnafluxed	si
Etiqueta privada	Sí, disponible
Diseño personalizado	Sí, aceptar

### Descripción adicional :

1) Todo el proceso terminó en Hurricane en China

2) Tratamiento térmico: 34-38HRC

- 3) Diseñado y procesado por máquina CNC
- 4) Todos los extremos grandes y pequeños pulidos en la máquina pulidora SUNNEN
- 5) Trajes para [Pernos ARP 2000 estándar](#)
- 6) Magnaflux y dimensionalmente inspeccionado
7. Disparo dirigido y alivio del estrés.
8. Servicio de etiqueta privada de Lasering proporcionado



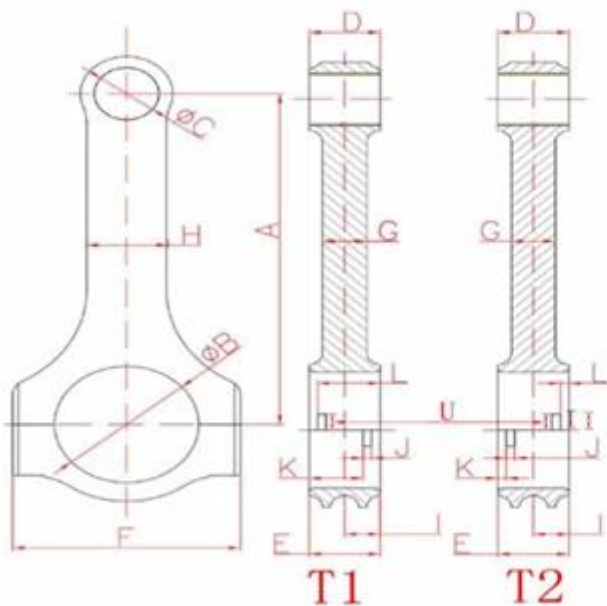
Huracán además Produce conectando varillas establecido en especificado dimensiones o usado muestr a o detallado dibujo , Si tú desear a hacer [personalizado conectando varillas](#) o demasiado

grande conectando varillas ,bienvenidos a enviar investigación para el huracán!



### Hurricane Speed & Performance - Custom Connecting Rod Form

SPECIEF UNITS: \_\_\_\_\_ MM OR IN



- |                             |                         |
|-----------------------------|-------------------------|
| A. _____                    | B. _____                |
| Center to Center length/中心距 | Big End Bore/大孔         |
| C. _____                    | D. _____                |
| Pin End Bore/小孔             | Pin End Width/小端厚度      |
| E. _____                    | F. _____                |
| Big End Width/大端厚度          | Overall BE Width/肩宽     |
| G. _____                    | H. _____                |
| Beam Thickness/杆厚           | Beam Width/杆宽           |
| I. _____                    | S. _____                |
| BE Offset                   | T1 Or T2 反瓦/正瓦          |
| K. _____                    | J. _____                |
| Tang Position               | Tang Width/瓦槽宽度         |
| V. _____                    | L. _____                |
| Tang Depth/瓦槽深度             | Tang Position           |
| U. _____                    | M. _____                |
| Tang Length/瓦槽长度            | H-beam,X-beam,I-beam/设计 |
| O. _____                    | N. _____                |
| Piece/Set 只/组               | Engine Model/发动机型号      |
| P. _____                    | Q. _____                |
| Bolt Diameter(Inch)螺栓规格     | Piece (Quantity)数量      |
| R. _____                    |                         |
| Bolt Length(Inch)螺栓长度       |                         |

