

Honda K20 138.98mm X-beam Conrods Dimensiones principales

Marca: huracán	
Longitud de centro a centro: 138.98 mm / 5.472 "	
Diámetro de agujero grande: 51 mm / 2.008 "	
Ancho de extremo grande: 19.8 mm / 0.7795 "	
Diámetro de agujero pequeño: 22 mm / 0.8661 "	
Ancho de extremo pequeño: 19.8 mm / 0.7795 "	
Estilo de haz: haz de rayos X	

Características de la biela de rayos X Honda K20 138.98mm

Diámetro del perno de la biela	3/8 "
Peso aproximado de la biela	560g
Clasificación de potencia anunciada	550hp
Cantidad	Vendido como 4 piezas / juego
Material	Acero 4340 forjado
Biela acabado	Shot-peened, pulido
Alfiler	Casquillos de bronce en la muñeca
Estilo de alfiler de muñeca	Flotante
Estilo de retención de tapa	Tornillo de cabeza
Conjunto de peso combinado	Sí equilibrado +/- 1g
Magnafluxed	si
Etiqueta privada	Sí, disponible
Diseño personalizado	Sí, aceptar

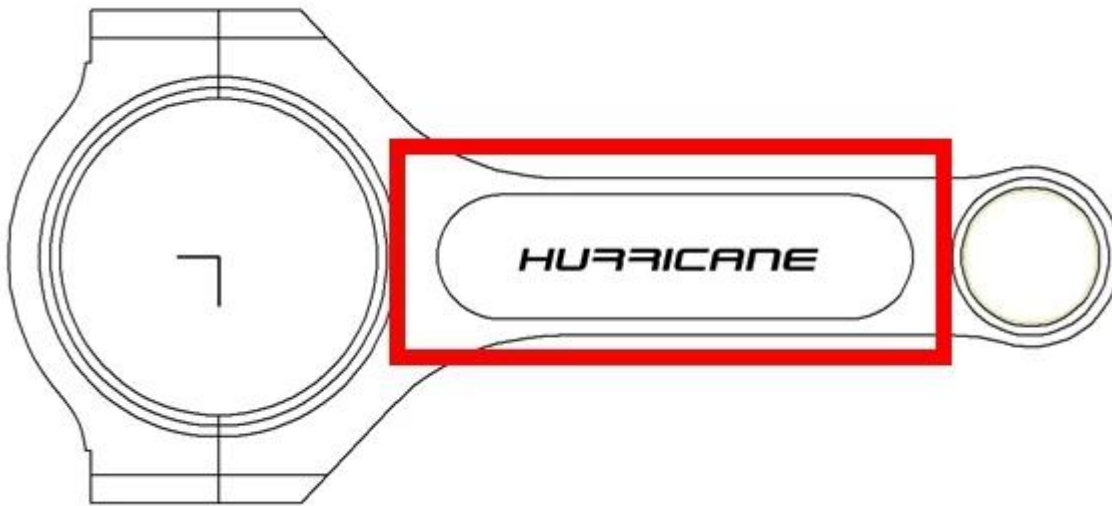
Descripción adicional:

- 1) MOQ: 100 piezas por modelo.
- 2) 100% Mecanizado CNC de forjas de acero forjado premium 4340.

3) [Estilo de viga varios](#) está disponible .



4) Se puede hacer una marca láser personalizada en las varillas.

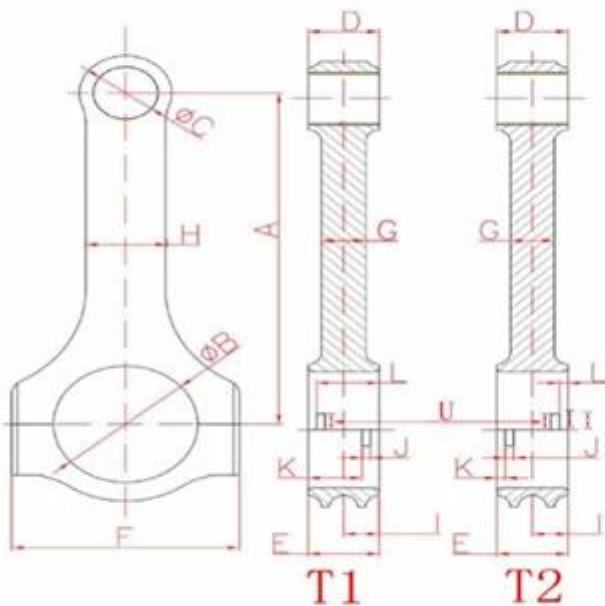


5) [Bielas personalizadas](#) Los tamaños son aceptables, bienvenidos a hacer clic en la siguiente imagen para descargue y complete, envíenos un correo electrónico directamente.



Hurricane Speed & Performance - Custom Connecting Rod Form

SPECIEF UNITS: _____ MM OR IN



- | | |
|-----------------------------|-------------------------|
| A. _____ | B. _____ |
| Center to Center length/中心距 | Big End Bore/大孔 |
| C. _____ | D. _____ |
| Pin End Bore/小孔 | Pin End Width/小轴厚度 |
| E. _____ | F. _____ |
| Big End Width/大轴厚度 | Overall BE Width/肩宽 |
| G. _____ | H. _____ |
| Beam Thickness/杆厚 | Beam Width/杆宽 |
| I. _____ | S. _____ |
| BE Offset | T1 Or T2 反瓦/正瓦 |
| K. _____ | J. _____ |
| Tang Position | Tang Width/瓦槽宽度 |
| V. _____ | L. _____ |
| Tang Depth/瓦槽深度 | Tang Position |
| U. _____ | M. _____ |
| Tang Length/瓦槽长度 | H-beam,X-beam,I-beam/设计 |
| O. _____ | N. _____ |
| Piece/Set 只/组 | Engine Model/发动机型号 |
| P. _____ | Q. _____ |
| Bolt Diameter(Inch)螺栓规格 | Piece (Quantity)数量 |
| R. _____ | |
| Bolt Length(Inch)螺栓长度 | |



Imagen de fábrica de bielas de huracán

