

Pontiac 455 X-beam Bielas Tamaños principales

Marca: huracán	
Longitud de centro a centro: 168,27 mm / 6,625 "	
Diámetro de agujero grande: 60.3 mm / 2.374 "	
Ancho de extremo grande: 25.15 mm / 0.990 "	
Diámetro de agujero pequeño: 24.92 mm / 0.981 "	
Ancho de extremo pequeño: 28.7 mm / 1.130 "	
Estilo de haz: haz de rayos X	

Características de las bielas Pontiac 455 X-beam

Diámetro del perno de la biela	7/16 "
Peso aproximado de la biela	xxx
Clasificación de potencia anunciada	1000hp
Cantidad	Vendido como 8 piezas / juego
Material	Acero 4340 forjado
Biela acabado	Shot-peened, pulido
Alfiler	Casquillos de bronce en la muñeca
Estilo de alfiler de muñeca	Flotante
Estilo de retención de tapa	Tornillo de cabeza
Conjunto de peso combinado	Sí, equilibrado +/- 1g
Magnafluxed	si
Etiqueta privada	Sí, disponible
Diseño personalizado	Sí, aceptar

Descripción de las bielas Pontiac 455

Hurricane fabrica y suministra bielas de carreras desde hace 20 años, e insiste en investigar técnicas y mejorar el rendimiento y la resistencia del producto. En la actualidad, Hurricane tiene la capacidad de diseñar y proporcionar [Varias bielas estilo viga](#) , incluyen viga H, viga I, viga X, viga A, etc.

Para las aplicaciones de Pontiac 455, Hurricane proporciona vigas en H y vigas en I, las varillas de vigas en X se están desarrollando ahora. Estas barras de rayos X forjadas con acero certificado 4340 de calidad aeronáutica, su forma de rayos X combina peso y resistencia para manejar aplicaciones de alta potencia. Por varilla está 100% mecanizado por CNC en el equipo avanzado para asegurar suficiente resistencia. Totalmente aliviado de estrés y disparo para mejorar la vida de fatiga. La tapa de las varillas está equipada con tacos de alta calidad para lograr tapas de rodamiento alineadas con precisión, casquillos de bronce de alta calidad instalados en extremos pequeños para pasadores flotantes, 7/16 " [Sujetadores de tornillos de cabeza ARP 2000](#) para asegurar las tapas.

Imagen de la biela de haz X

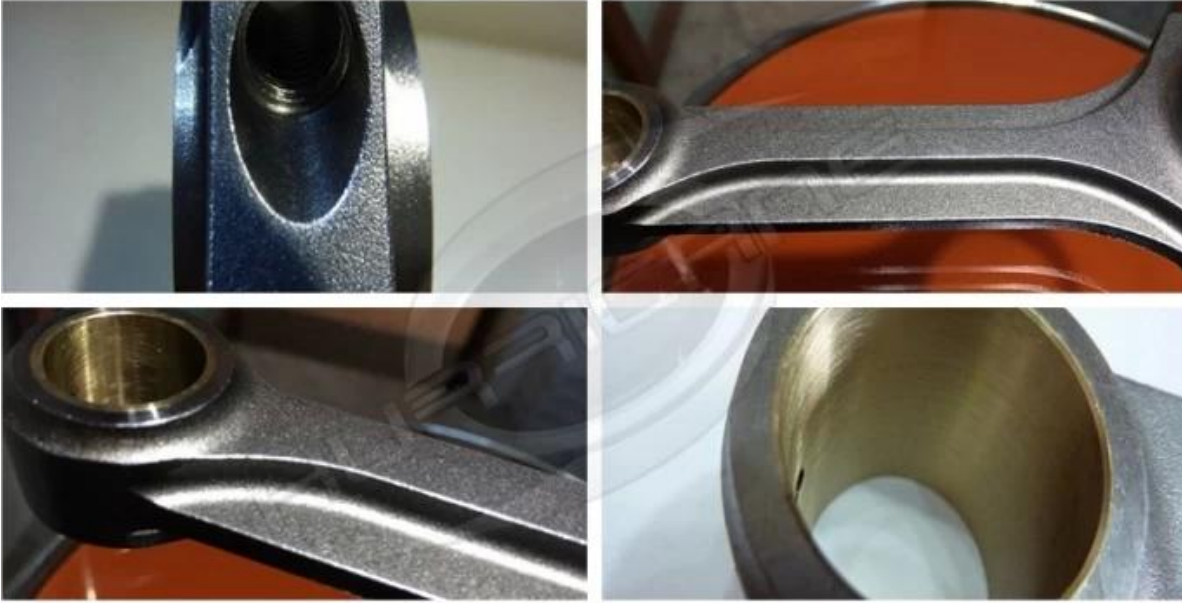


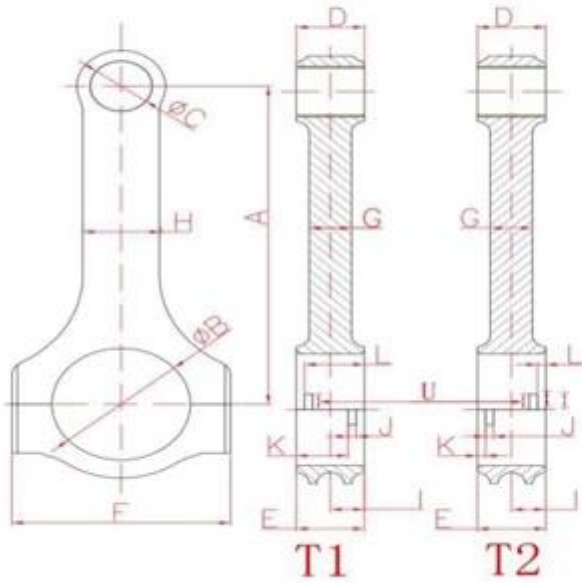
Imagen del taller de huracanes: todas las bielas se clasificaron ordenadamente en los estantes para evitar daños en la superficie.



El huracán proporciona **servicio personalizado** también, incluye especificaciones personalizadas, diseño personalizado, logotipo personalizado y cajas de embalaje personalizadas.



Hurricane Speed&Performance - Custom Connecting Rod Form



- SPECIFY UNITS : _____ MM OR IN
- | | |
|-----------------------------|--------------------------|
| A. _____ | B. _____ |
| Center to Center length/中心距 | Big End Bore/大孔 |
| C. _____ | D. _____ |
| Pin End Bore/小孔 | Pin End Width/小端厚度 |
| E. _____ | F. _____ |
| Big End Width/大端厚度 | Overall BE Width/肩宽 |
| G. _____ | H. _____ |
| Beam Thickness/杆厚 | Beam Width/杆宽 |
| I. _____ | S. _____ |
| BE Offset | T1 Or T2 反瓦/正瓦 |
| K. _____ | J. _____ |
| Tang Position | Tang Width/瓦槽宽度 |
| V. _____ | L. _____ |
| Tang Depth/瓦槽深度 | Tang Position |
| U. _____ | M. _____ |
| Tang Length/瓦槽长度 | H-beam, X-bea, I-beam/设计 |
| O. _____ | N. _____ |
| Piece/Set 支/组 | Engine Model /发动机型号 |
| P. _____ | Q. _____ |
| Bolt Diameter(Inch) /螺栓规格 | Piece (Quantity)/数量 |
| R. _____ | |
| Bolt Length(Inch) 螺栓长度 | |



Bienvenido a [Contáctenos](#) Si es necesario para un servicio personalizado.