

Marca: huracán
Motor: GM BBC 396/454/502
Tipo de pieza: bielas
Longitud de centro a centro: 170,18 mm / 6,700 "
Diámetro de agujero grande: 59.047 mm / 2.325 "
Ancho de extremo grande: 25,17 mm / 0,991 "
Diámetro de agujero pequeño: 25.146 mm / 0.990 "
Ancho de extremo pequeño: 28,70 mm / 1,130 "
Estilo de haz: I-beam
Diámetro del perno de la biela: 7/16 "
Peso aproximado de la biela: 740 g / pieza
Clasificación de caballos de fuerza anunciada: 1400hp
Cantidad: Vendido como 8 piezas / juego
Material: acero 4340 forjado
Acabado de la biela: granallado, pulido
Pin: casquillos de pasador de muñeca de bronce
Estilo de pasador de muñeca: flotante
Estilo de retención de la tapa: tornillo de cabeza
Conjunto de peso combinado: Sí, equilibrado +/- 1g
Magnafluxed: Sí
Etiqueta privada: sí, disponible
Diseño personalizado: Sí, aceptar

Biela V8 de bloque grande de 6.700 pulg.Descripción

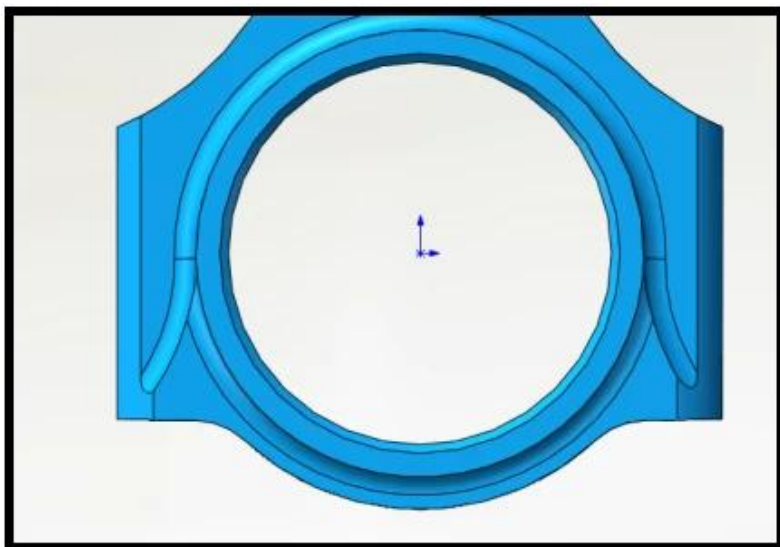
Hurricane factory es un proveedor de bielas forjadas chevrolet bbc de rendimiento en China, bielas Hurricane I-beam para motor GM BBC, Fabricado en acero forjado cromoly 4340 de 1 pieza para garantizar la máxima resistencia y durabilidad. Láser de número de serie grabado en el hombro del extremo de biela para asegurarse de que cada pieza de biela tenga correspondiente tapas. Las bielas de conexión Big Block V8 de 6.700 pulg. Están mecanizadas, pulidas y granalladas por CNC. La biela i-beam de Chevrolet (gm) podría soportar motores de 1400 caballos de fuerza.

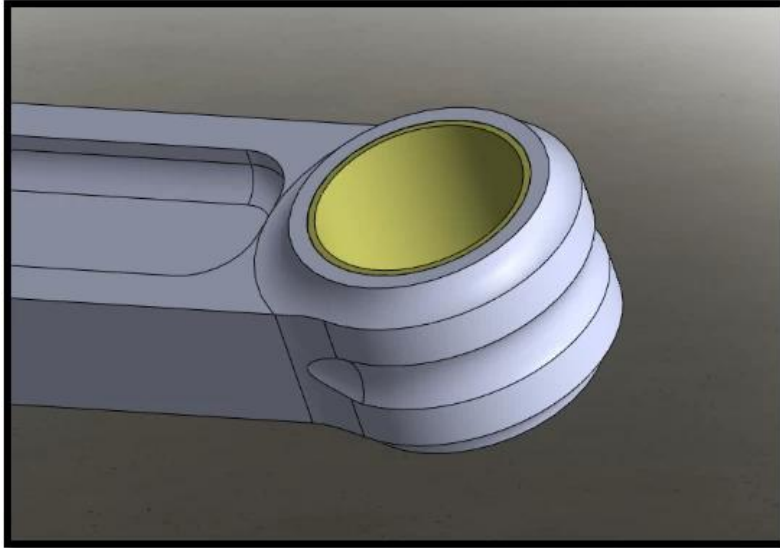


Nota: GM Chevy V8 BBC forjó la imagen de producción de bielas de acero 4340.

En la actualidad, las varillas personalizadas se encuentran entre nuestra lista de los más vendidos, hay tres características que son las más populares en 2018:

1. Diseño de extremo grande
2. Diseño de extremo pequeño de viga en I





Ventajas de diseño:

Aumente la fuerza de la cabeza grande;

Mantenga el orificio del pasador redondo y evite la distorsión del PE en aplicaciones de alta velocidad del motor;

Darle una ventaja sobre sus competidores;

Precio de fábrica más bajo para ahorrar costos □

Por favor, explore, cualquier comentario será apreciado. Además del diseño que le mostramos, le invitamos a compartir más buenas ideas si desea utilizarlo para sus propias varillas.

Mucho más, este tipo de biela agrega un diseño de hombro especial, que proporciona más resistencia a las bielas y se separa fácilmente de las bielas I normales. Este tipo de diseño de hombro se vende por separado, también tenemos más diseños que se pueden elegir, [déjanos un mensaje aquí](#).

Nota: hay algunas características de diseño, por favor explore:

1. Diseño del extremo del pasador de las bielas

<https://www.hurricanerods.com/news/Hurricane-Connecting-Rods-Pin-End-Design.html>

2. Diseño de extremo grande de bielas

<https://www.hurricanerods.com/news/Hurricane-Connecting-Rods-Big-End-Design.html>

3. Diseño del hombro de la biela

<https://www.hurricanerods.com/news/Hurricane-connecting-rod-Shoulder-Design.html>

4. Características de las bielas para huracanes

<https://www.hurricanerods.com/news/Hurricane-Connecting-Rods-Features.html>

5. Características de las bielas de conexión para huracanes - 2

<https://www.hurricanerods.com/news/Hurricane-Connecting-Rods-Features-2.html>

6. Características de la biela para huracanes: varios diseños de vigas

<https://www.hurricanerods.com/news/Hurricane-Connecting-Rod-Features-Various-Beam-Designs.html>