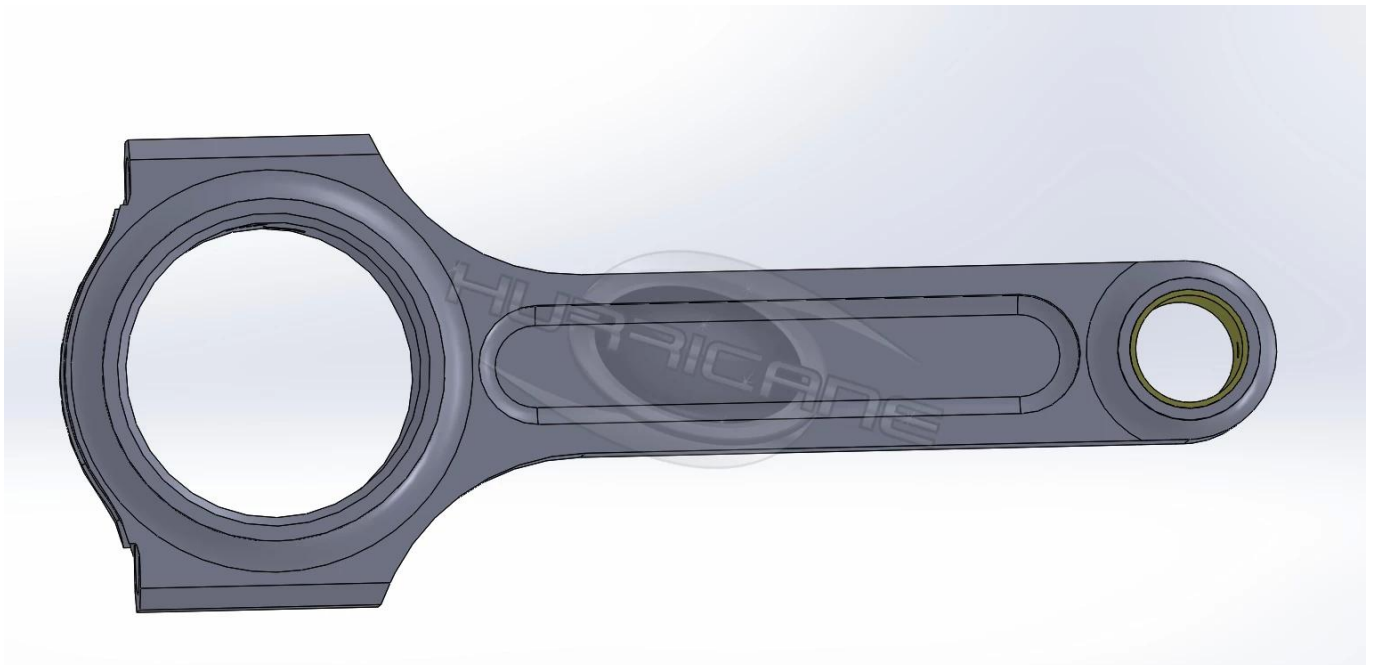


Marca: Huracán  
Motor: VW 1.8L  
Tipo de parte: Bielas  
Longitud del centro al centro: 147.68 mm / 5.814 "  
Diámetro del agujero grande: 50.60 mm / 1.992 "  
Ancho de extremo grande: 24.79 mm / 0.976 "  
Diámetro de agujero pequeño: 20 mm / 0,787 "  
Ancho de extremo pequeño: 24.79 mm / 0.976 "  
Estilo de haz: I-beam  
Diámetro del perno de la varilla de conexión: 3/8 "  
Cantidad: 4pcs / set  
Peso aproximado de la varilla de conexión: 560 g / pieza  
Calificación de caballos de fuerza anunciados: 750hp  
Material: acero forjado 4340  
Final de la biela: pulido, pulido  
Pin: bujes de pasadores de muñeca de bronce  
Estilo de pin de muñeca: flotante  
Estilo de retención del casquillo: tornillo de casquete  
Conjunto equilibrado de peso: Sí, equilibrado +/- 1g  
Magnafluxed: Sí  
Etiqueta privada: Sí, disponible  
Diseño personalizado: sí, aceptar

Estas barras forjadas con vigas en I para motores VW de alto rendimiento, que se venden como un conjunto de cuatro piezas, recomiendan un par de apriete de 75 N \* M, diseñado para motores de hasta 750 HP. Cada varilla es diseñada e inspeccionada por un software 3D antes de su fabricación para garantizar que las varillas puedan sostener una alta resistencia.



Por barra se trata térmicamente con una temperatura de 860 °C ~ 880 °C, la tasa de HRC 34-38. Por varilla había sido magnafluxed y desmagnetizado, y totalmente disparado para terminar bien la superficie. Por peso de conjuntos igualados dentro de 2 gramos, y rebabas completamente eliminadas antes del envío.



Hurricane también suministra diferentes bielas de estilo de viga para los ingenieros de rendimiento VW, incluyen H-beam, X-beam, A-beam y así sucesivamente, puede ver algunos detalles aquí: <https://www.hurricanerods.com/news/Hurricane-Connecting-Rod-Features-Various-Beam-Designs.html>. Además, podemos personalizar las bielas como especificaciones y diseño especificados, bienvenidos a [contacto](#) nosotros si quieres aprender conocer más detalles.