

Marca: huracán *

Motor: Ford 2.3L

Tipo de Pieza: Bielas

Longitud de centro a centro: 139.70 mm / 5.500 "

Diámetro de agujero grande: 55.169 mm / 2.172 "

Ancho de extremo grande: 25.146 mm / 0.990 "

Diámetro de agujero pequeño: 23.165 mm / 0.912 "

Ancho de extremo pequeño: 25.146 mm / 0.990 "

Estilo de haz: viga en H

Perno de biela Diámetro: 3/8 "

Clasificación de potencia anunciada: 550 CV

Cantidad: vendido como 4 piezas / set

Material: acero 4340 forjado

Biela acabado: granallado, pulido

Pin: bujes de bronce de la muñeca

Estilo de alfiler de muñeca: flotante

Estilo de retención de tapa: tornillo de tapa

Conjunto de peso combinado: Sí, equilibrado +/- 1g

Magnafluxed: sí

Etiqueta privada: sí, disponible

Diseño personalizado: sí, aceptar

El rendimiento del suministro de huracanes forjó 4340 bielas de viga en H con precios competitivos desde 2000, estas bielas son adecuadas para motores de carrera Ford 2.3L, que se venden como un conjunto de 4 piezas, cada una de ellas con un peso equilibrado de +/- 1 gramo. Todas estas barras están magnafluxadas, tratadas térmicamente y granalladas, 100% mecanizadas por CNC, la forma de viga en H con alta resistencia y confiabilidad puede ayudar a estas barras a manejar cargas extremas del motor, y también a ahorrar más peso.



Hurricane produce bielas forjadas de alta calidad para diferentes motores Ford, por ejemplo:

[Ford 5.4L Modular](#)

[FORD 351 WINDSOR](#)

[Ford 4.7L / 289, 5.0L / 302](#)

[FORD SMALL BLOCK-289 /302 / 5.0L](#)

[FORD SMALL BLOCK-289/302 / 5.0L](#)

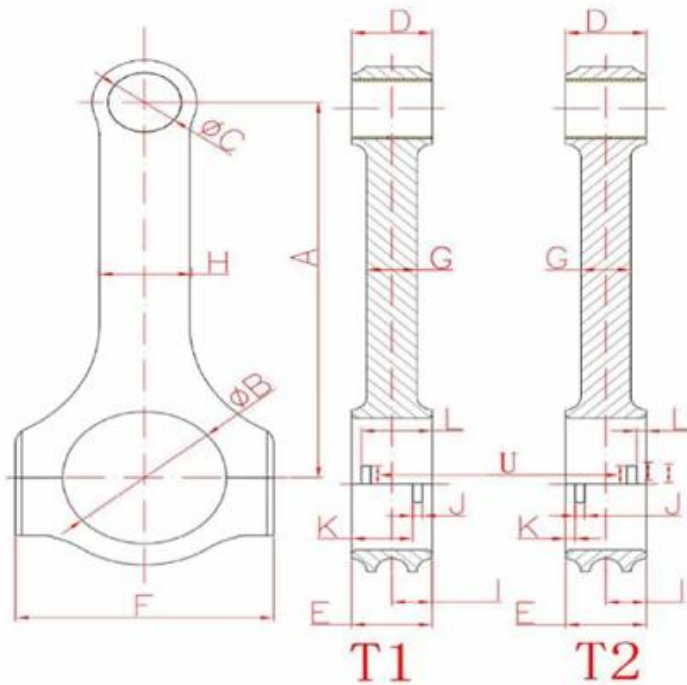
[Ford 4.6L / 5.0L](#)

Hurricane ofrece un servicio personalizado también, el diseño personalizado o los tamaños personalizados son aceptables, bienvenidos a [contacto](#) nosotros para sus demandas personalizadas.



Hurricane Speed & Performance - Custom Connecting Rod Form

SPECIEF UNITS: _____ MM OR IN



- | | |
|-----------------------------|---------------------------|
| A. _____ | B. _____ |
| Center to Center length/中心距 | Big End Bore/大孔 |
| C. _____ | D. _____ |
| Pin End Bore/小孔 | Pin End Width/小端厚度 |
| E. _____ | F. _____ |
| Big End Width/大端厚度 | Overall BE Width/肩宽 |
| G. _____ | H. _____ |
| Beam Thickness/杆厚 | Beam Width/杆宽 |
| I. _____ | S. _____ |
| BE Offset | T1 Or T2 反瓦/正瓦 |
| K. _____ | J. _____ |
| Tang Position | Tang Width/瓦槽宽度 |
| V. _____ | L. _____ |
| Tang Depth/瓦槽深度 | Tang Position |
| U. _____ | M. _____ |
| Tang Length/瓦槽长度 | H-beam, X-beam, I-beam/设计 |
| O. _____ | N. _____ |
| Piece/Set 只/组 | Engine Model/发动机型号 |
| P. _____ | Q. _____ |
| Bolt Diameter(Inch)/螺栓规格 | Piece (Quantity)数量 |
| R. _____ | |
| Bolt Length(Inch)螺栓长度 | |

