

Marca: Huracán *

Motor: Chrysler Mopar, 440

Tipo de pieza: bielas

Longitud de centro a centro: 171,7 mm / 6,760 "

Diámetro de agujero grande: 60.30 mm / 2.374 "

Ancho de extremo grande: 25,58 mm / 1,007 "

Diámetro de agujero pequeño: 25,146 mm / 0,990 "

Ancho de extremo pequeño: 25,58 mm / 1,007 "

Estilo de haz: haz en H

Diámetro del perno de la biela: 7/16 "

Clasificación de caballos de fuerza anunciada: 1200 hp

Cantidad: se vende como 8 piezas / juego

Material: acero 4340 forjado

Acabado de la biela: granallado, pulido

Pin: casquillos de pasador de muñeca de bronce

Estilo de pasador de muñeca: flotante

Estilo de retención de la tapa: tornillo de cabeza

Juego de peso combinado: Sí, equilibrado +/- 1g

Magnafluxed: Sí

Etiqueta privada: sí, disponible

Diseño personalizado: Sí, aceptar

Estas bielas de viga en H están diseñadas para motores Chrysler Mopar 440, por biela construida con material de acero 4340 de alta calidad.





Cada varilla tiene un acabado pulido por equipos SUNNEN con un estándar de alta tolerancia en [Fábrica de huracanes](#), pulido y granallado para mejorar la vida útil a la fatiga, y cuenta con bujes de bronce para pasador flotante. Las varillas de manguera pueden contener aproximadamente 1200 hp, por lo que será una buena opción para sus aplicaciones de alto rendimiento al mismo rango de precio. Más importante, están disponibles con [ARP 8740](#), [ARP 2000](#) y [ARP L19](#) pernos de varilla para cumplir con aplicaciones de Chrysler de mayor resistencia.



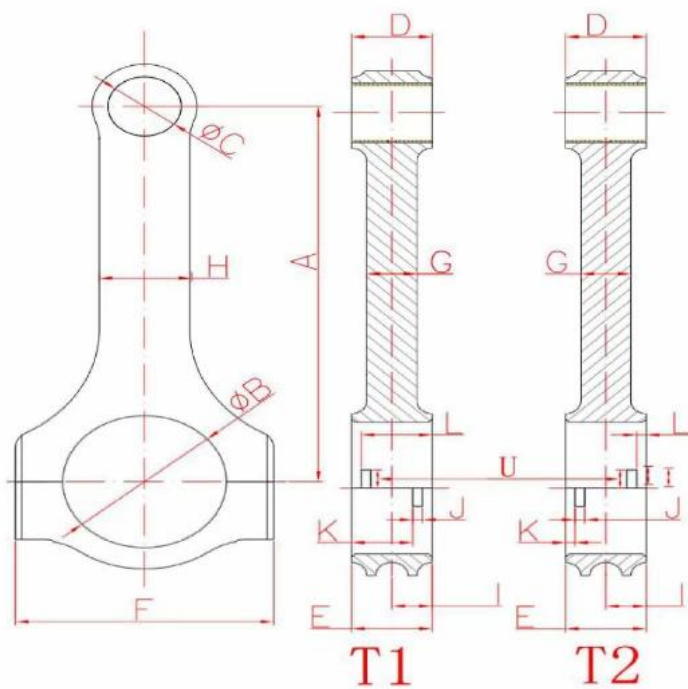
Hurricane ofrece un servicio personalizado, se pueden fabricar bielas personalizadas según sus necesidades específicas. Como fabricante líder de bielas con más de 20 años de experiencia en China,

nuestro equipo de ingenieros tiene la capacidad y la confianza para diseñar y fabricar bielas perfectas para sus motores de alto rendimiento. Aquí está nuestra hoja de especificaciones de bielas personalizadas, bienvenido a [contacto](#) nosotros si hay alguna necesidad de bielas de carreras.



Hurricane Speed & Performance - Custom Connecting Rod Form

SPECIEF UNITS: _____ MM OR IN



- | | |
|-----------------------------|-------------------------|
| A. _____ | B. _____ |
| Center to Center length/中心距 | Big End Bore/大孔 |
| C. _____ | D. _____ |
| Pin End Bore/小孔 | Pin End Width/小端厚度 |
| E. _____ | F. _____ |
| Big End Width/大端厚度 | Overall BE Width/肩宽 |
| G. _____ | H. _____ |
| Beam Thickness/杆厚 | Beam Width/杆宽 |
| I. _____ | S. _____ |
| BE Offset | T1 Or T2 反瓦/正瓦 |
| K. _____ | J. _____ |
| Tang Position | Tang Width/瓦槽宽度 |
| V. _____ | L. _____ |
| Tang Depth/瓦槽深度 | Tang Position |
| U. _____ | M. _____ |
| Tang Length/瓦槽长度 | H-beam,X-beam,I-beam/设计 |
| O. _____ | N. _____ |
| Piece/Set 只/组 | Engine Model/发动机型号 |
| P. _____ | Q. _____ |
| Bolt Diameter(Inch)/螺栓规格 | Piece (Quantity)/数量 |
| R. _____ | |
| Bolt Length(Inch)/螺栓长度 | |

