

Marca: Hurricane

Motor: Chevy 5.7L / 350 5.4L / 327 4.9L / 302 5.0L / 307 6.6L / 400 4.3L / 262 5.0L / 305 4.4L / 267

Tipo de parte: bielas de conexión

Longitud de centro a centro: 158.75mm / 6.250 "

Diámetro de agujero de extremo grande: 56.507 mm / 2.225 "

Ancho del extremo grande: 23.9mm / 0.940 "

Diámetro de agujero pequeño: 23.561 mm / 0.927 "

Ancho de extremo pequeño: 26.96 mm / 1.061 "

Estilo de haz: haz en H

Diámetro del perno de biela: 7/16 "

Peso aproximado de la biela: 580 g / pieza

Clasificación de caballos de fuerza anunciados: 1000 hp

Cantidad: Se vende como 8 piezas / juego

Material: Acero forjado 4340.

Acabado de la biela: pulido a chorro, pulido

Pin: bronce bujes pasador de muñeca

Muñequera estilo: flotante

Estilo de retención de la tapa: tornillo de la tapa

Conjunto de peso ajustado: Sí, equilibrado +/- 1 g

Magnafluxed: si

Etiqueta privada: Sí, disponible

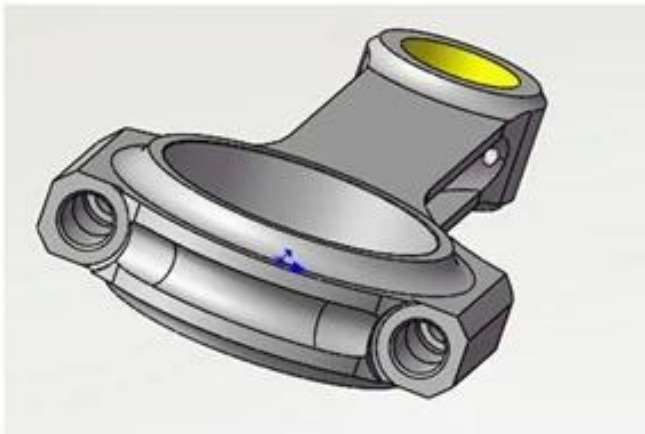
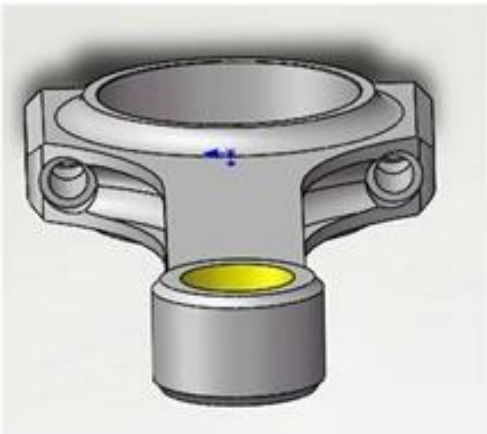
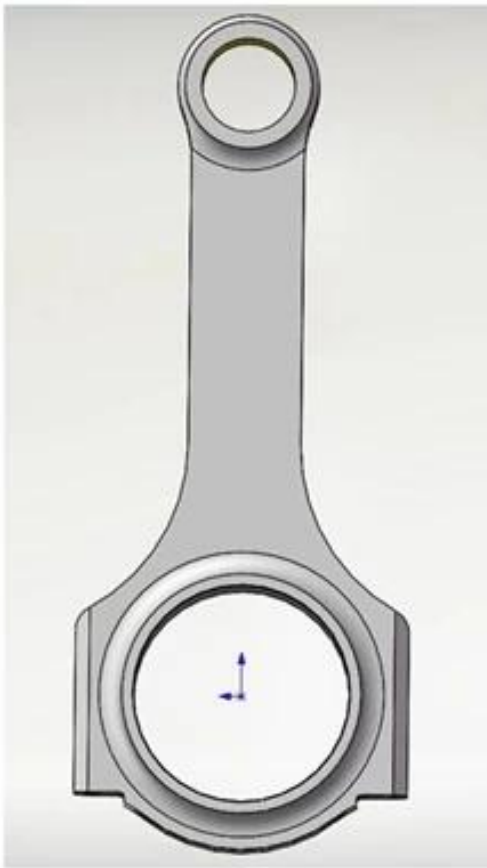
Diseño personalizado: sí, aceptar

## H-Beam Connecting Rods Chev SB 6.250 "Descripción

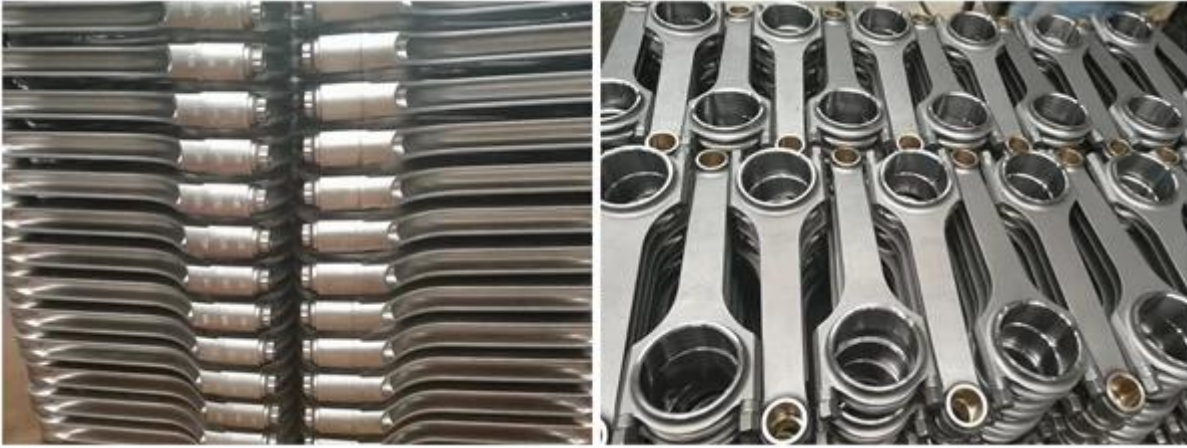
Libere la potencia de su motor en las alas de las bielas de transmisión H del huracán. Su construcción de acero forjado, desgasificado al vacío y con certificación 4340 proporciona una resistencia excepcional, mientras que aún pesa mucho menos que las varillas de serie.



Luego diseñado y comprobado por modelos 3D completos.



Cada varilla es multietapa tratada térmicamente, [100 por ciento mecanizado](#), y luego se aplica un chorro de agua para aliviar el estrés del metal. Las varillas tienen manguitos de alineación de la tapa de precisión para ubicar positivamente cada casquillo de la barra, bujes de bronce de silicio para los modelos de pasador flotante, y están disponibles en modelos de trazador de presión que permiten espacio adicional de leva a barra para combinaciones de carrera grandes.



Vienen de serie con 190,000 psi **ARP 8740** y 230,000 psi clasificado **ARP 2000** pernos de varilla, o 265,000 psi nominal **ARP L-19** Tornillos como actualizaciones. Las instrucciones y la lubricación de los pernos de varilla están incluidas.



Solicite el modelo diseñado para la marca de su vehículo y la aplicación del motor.

[Todas las barras de la serie Chevy](#), me gusta [6.625 "](#) [6.800 "](#) [6.000 "](#) [7.100 "](#)