

Marca: Huracán \*  
Motor: Chrysler Mopar Hemi 426  
Tipo de pieza: bielas  
Longitud de centro a centro: 174,24 mm / 6,860 "  
Diámetro de agujero grande: 60,33 mm / 2,375 "  
Ancho de extremo grande: 25,58 mm / 1,007 "  
Diámetro del agujero del extremo pequeño: 26.162 mm / 1.030 "  
Ancho de extremo pequeño: 25,50 mm / 1,007 "  
Estilo de haz: haz en H  
Diámetro del perno de la biela: 7/16 "  
Clasificación de caballos de fuerza anunciada: 1200 hp  
Cantidad: se vende como 8 piezas / juego  
Material: acero 4340 forjado  
Acabado de la biela: granallado, pulido  
Pin: casquillos de pasador de muñeca de bronce  
Estilo de pasador de muñeca: flotante  
Estilo de retención de la tapa: tornillo de cabeza  
Juego de peso combinado: Sí, equilibrado +/- 1g  
Magnafluxed: Sí  
Etiqueta privada: sí, disponible  
Diseño personalizado: Sí, aceptar

Estas bielas de viga en H forjadas se adaptan a las aplicaciones de Chrysler Mopar Hemi 426 de alto rendimiento, diseñadas a partir de alta resistencia [4340 material de acero](#). En cada varilla se colocan bujes de bronce con pasador para aumentar la resistencia al desgaste. Todas las varillas son tratadas térmicamente, radiografiadas, probadas por sonido, magnafluxed para alta resistencia, todas las varillas son 100% mecanizadas por CNC en la fábrica de Hurricane para cumplir con los estándares de alta calidad. Y al mismo precio, en comparación con otras cañas que se venden en el mercado, se puede ver claramente que las cañas Hurricane terminaron mejor.

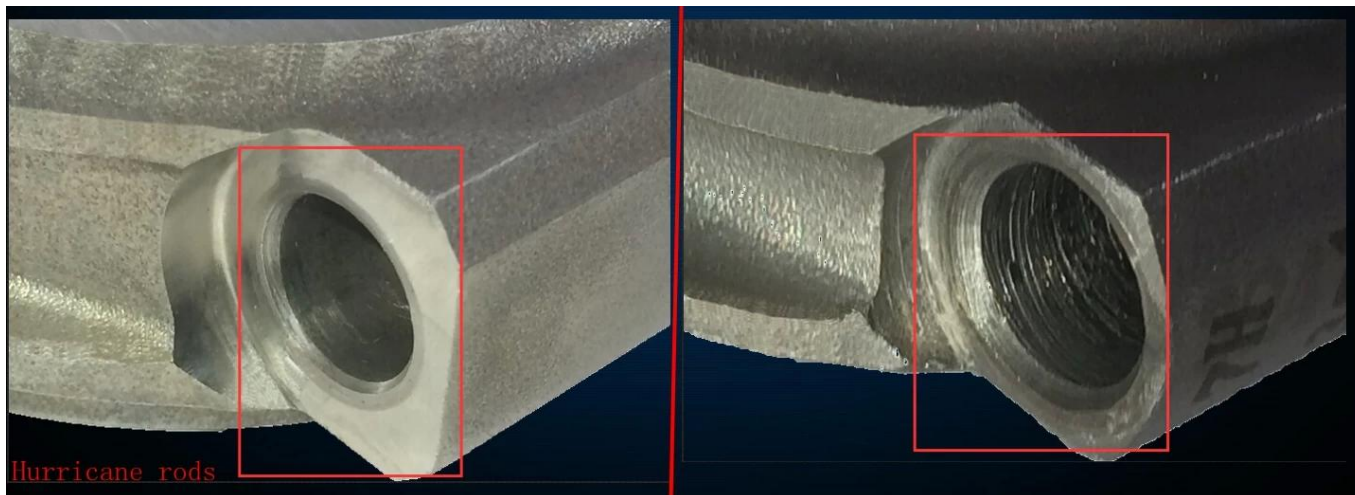
## 1. Comparar: bordes de hombros

Según la biela de viga H de Chrysler Mopar Hemi 426 terminada con bordes de 3x45 ° en el hombro con máquina CNC, luego puede ver todas las rebabas eliminadas por completo (la izquierda).



## 2. Asiento de perno de comparación

Puede ver que el arco del techo de las varillas Hurricane (el de la izquierda) es suave y lleno, entonces proporcionará más fuerza.



### 3. Corte de haz de comparación

La viga de las varillas de huracán (la izquierda) es muy suave y es difícil ver el vestigio de la herramienta.



Hurricane también suministra varillas de forja para diferentes motores Chrysler, incluye:

[Chrysler 6.4L / 392 HEMI](#)

[CHRYSLER 5.9L / 360 5.6L / 340](#)

[Chrysler GRAN BLOQUE 7.2L / 440](#)

**Cuadro de bielas Chrysler:**



Bienvenido a [contacto](#) nosotros para más detalles si hay algún interés.