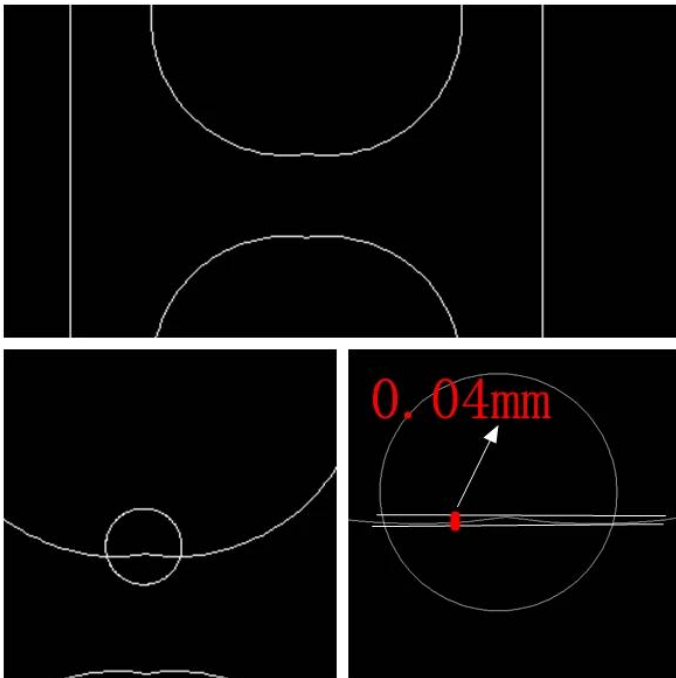
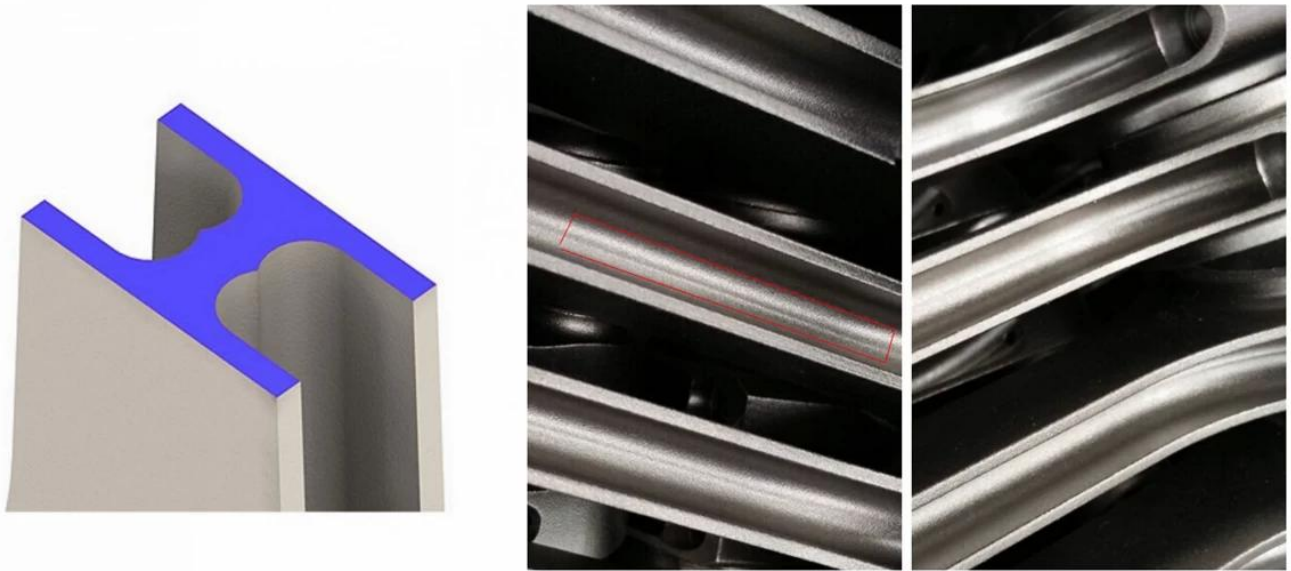


Marca: Huracán
Motor: Mitsubishi 4G63 / 4G64
Tipo de parte: Bielas
Longitud del centro al centro: 150 mm / 5.906 "
Diámetro del agujero grande: 48 mm / 1.890 "
Ancho de extremo grande: 26.37 mm / 1.038 "
Diámetro del diámetro interior pequeño: 22 mm / 0.866 "
Ancho de extremo pequeño: 22.86 mm / 0.900 "
Estilo de haz: H-beam
Diámetro del perno de la varilla de conexión: 3/8 "
Peso aproximado de la varilla de conexión: 570 g / pieza
Calificación de caballos de fuerza anunciados: 750hp
Cantidad: Vendido como 4 piezas / conjunto
Material: acero forjado 4340
Final de la biela: pulido, pulido
Pin: bujes de pasadores de muñeca de bronce
Estilo de pin de muñeca: flotante
Estilo de retención del casquillo: tornillo de casquete
Conjunto equilibrado de peso: Sí, equilibrado +/- 1g
Magnafluxed: Sí
Etiqueta privada: Sí, disponible
Diseño personalizado: sí, aceptar

4G63 / 4G64 - VARILLAS DE CONEXIÓN DE ACERO ECONOMICAS "H"

Hurricane se enorgullece de presentar sus nuevas bielas Alpha Series Connecting para los motores 4G63 de Mitubishi. Con nuevo proceso al haz de la máquina, **la ranura del radio representa el conocido y duradero diseño estándar Hurricane Speed y Performance H-Beam Rod.**





Las varillas de la serie Alpha están forjadas con acero cromoly 4340 seleccionado y cuentan con un diseño recto en forma de H, lo que da como resultado la máxima relación resistencia / peso. [4340 chromoly](#) es uno de los materiales más fuertes disponibles, sin embargo, no todos los 4340 cromoly son iguales. Como tal, Hurricane se basa en extensas pruebas de materiales y trabaja en estrecha colaboración con su fundición para producir varillas de alta calidad a un precio asequible.



Características de barras

1. [Mitsubishi 4G63 H-Beam bielas \(juego de 4\), 150 mm C / C longitud, 22 mm pin](#)
2. [Forjado 4340 Chromoly Steel I Beam varillas de conexión para Mitsubishi 4g63](#)
3. [Cigüeñal Billet Mitsubishi 4G63 de 88MM - Velocidad y rendimiento de huracán](#)