

Mazda MZR 1.6L X-Beam-Verbindungsstangen Hauptgrößen

Marke: Hurrikan *	
Zentrum bis mittlere Länge: 135mm / 5.315 "	
Big End Bohrung Durchmesser: 51mm / 2.008 "	
Große Endbreite: 21,87mm / 0.861 "	
Kleiner Endbohrungsdurchmesser: 19mm / 0.748 "	
Kleine Endbreite: 21,87mm / 0.861 "	
Strahlstil: X-Beam	

Mazda MZR 1.6L. X-BalkenVerbindungsstäbe Merkmale

Bolzendurchmesser des Verbindungsstangens	3/8 "
Ungefähres Verbindungsstangengewicht	Xxxg.
Beworbene Leistung des PS	600HP.
Menge	Verkauft als 4 Stück / Set
Material	4340 Stahl geschmiedet
Verbindungsstangenabschluss.	Erschossen, poliert
Stift	Bronze-Armband-Pin-Buchsen
Handgelenkstift-Stil.	Floating.
Cap-Retentionsstil.	Kopfschraube
Gewicht abgestimmt	Ja, ausgewogen +/- 1g
Magnafluxed.	Ja
Privates Etikett	Ja, verfügbar
Maßgefertigtes Design	Ja, akzeptieren

Zusätzliche Beschreibung :

1 Präzisionsbearbeitung und vollständig in der Hurrikanfabrik inspiziert.

2 Jede Stabbronze-Handgelenk-Buchsen, die für eine erhöhte Verschleißfestigkeit installiert sind.

3. ÖDas IL-Loch wurde an ihren kleinen Enden beendet, um zusätzliche Schmierung und Kühlung bereitzustellen.

4 Verschiedene Gestaltung ist verfügbar, Röntgenstrahl, H-Beam, I-Strahl



5 Wärmebehandelt bis 34-38HRER.

6. Lasering Private Label Service bereitgestellt.

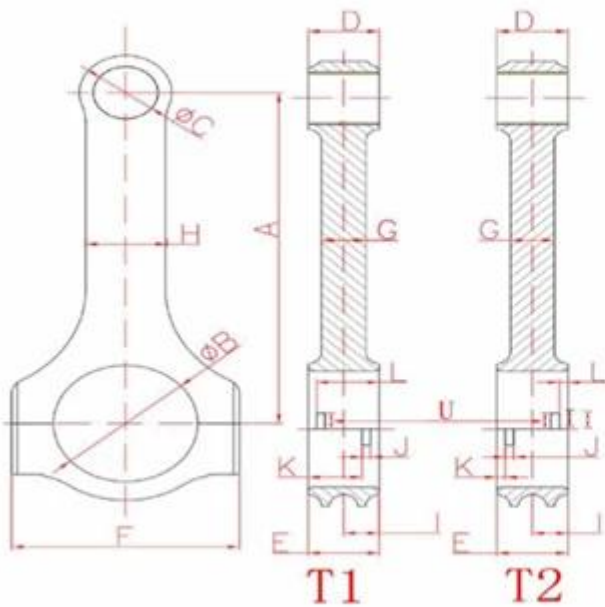
7. Anzüge für Standard-ARP 2000-Rod-Bolzen.

8 [Kundenspezifische Leistungen](#) ist verfügbar .



Hurricane Speed & Performance - Custom Connecting Rod Form

SPECIEF UNITS: _____ MM OR IN



A. _____	B. _____
Center to Center length/中心距	Big End Bore/大孔
C. _____	D. _____
Pin End Bore/小孔	Pin End Width/小端厚度
E. _____	F. _____
Big End Width/大端厚度	Overall BE Width/肩宽
G. _____	H. _____
Beam Thickness/杆厚	Beam Width/杆宽
I. _____	S. _____
BE Offset	T1 Or T2 反瓦/正瓦
K. _____	J. _____
Tang Position	Tang Width/瓦槽宽度
V. _____	L. _____
Tang Depth/瓦槽深度	Tang Position
U. _____	M. _____
Tang Length/瓦槽长度	H-beam,X-beam,I-beam/设计
O. _____	N. _____
Piece/Set 只/组	Engine Model/发动机型号
P. _____	Q. _____
Bolt Diameter(Inch)/螺栓规格	Piece (Quantity)数量
R. _____	
Bolt Length(Inch)/螺栓长度	



Der Prozess der benutzerdefinierten Conrods

Wenn wir Ihren Stil der Verbindungsstange reichen, folgen Sie bitte die folgenden Schritte wie folgt:

- 1). Bereitstellung von detaillierter Zeichnung, detaillierten Dimensionen oder Probe, dann machen wir ein detailliertes Zitat.
- 2). Wenn Sie unser Zitat stimmen, beginnen wir mit der Gestaltung der Zeichnung.
- 3). Einander bestätigen die Zeichner- und Deal-Bestelldetails.
- 4). Alle Details bestätigen, 30% Anzahlung erforderlich, dann machen wir Muster, um bei Bedarf zu testen.
- 5). Nach der vorbereiteten Ware, Restbetrag vor dem Versand, und die Sendung arrangiert, sobald die Zahlung eingegangen ist.

Bitte fühlen Sie sich frei [kontaktiere uns](#) und diskutieren mehr, wenn weitere Frage.