

Chevy Big Block V8 Pleuel Hauptgrößen

Marke: Hurrikan	
Länge von Mitte zu Mitte: 162,18 mm / 6,385 "	
Bohrungsdurchmesser am großen Ende: 59,047 mm / 2,325 "	
Breite des großen Endes: 25,17 mm / 0,991 "	
Durchmesser der kleinen Endbohrung: 25,146 mm / 0,990 "	
Kleine Endbreite: 28,70 mm	
Strahlstil: I-Strahl	

Chevy Big Block V8 Pleuel Eigenschaften

Pleuelschraubendurchmesser	7/16 "
Ungefähres Pleuelgewicht	xxx
Angekündigte Leistung	1000 + PS
Menge	Verkauft als 8 Stück / Set
Material	Geschmiedeter 4340 Stahl
Pleuelende	Kugelstrahlen, poliert
Stift	Bronze Handgelenkstiftbuchsen
Wrist Pin Style	Schwimmend
Cap Retention Style	Kopfschraube
Gewichtsangepasstes Set	Ja, ausgeglichen +/- 1 g
Magnafluxed	Ja
Handelsmarke	Ja, verfügbar
Maßgefertigtes Design	Ja, akzeptiere

Pro BBC-Pleuelstange, hergestellt aus hochwertigem 4340-Stahlmaterial, pro Stange, die vor der Produktion von 3D-Software entworfen und getestet und dann zu 100% mit fortschrittlichen CNC-Geräten hergestellt wurde.



Nachdem alle Produktionsprozesse abgeschlossen sind, werden alle Stangen gewichtsangepasst, +/- 1 Gramm, um das Gleichgewicht gut zu halten.

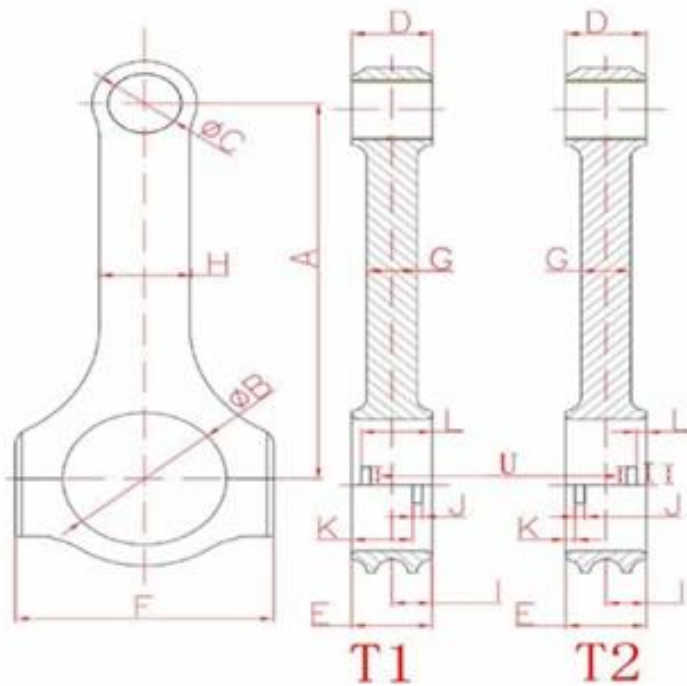


Hurricane bietet auch verschiedene Pleuelstangen mit mittlerer Länge für SBC- und BBC-Anwendungen an, darunter 6,100 Zoll, 6,123 Zoll, 6,125 Zoll, 6,200 Zoll, 6,135 Zoll, 6,385 Zoll, 6,760 Zoll, 6,800 Zoll usw. Zusätzlich, **kundenspezifische oder spezielle Pleuel** könnte hergestellt werden, solange Muster, Zeichnung oder detaillierte Spezifikationen vorliegen.



Hurricane Speed & Performance - Custom Connecting Rod Form

SPECIEF UNITS: _____ MM OR IN



- | | |
|-----------------------------|-------------------------|
| A _____ | B. _____ |
| Center to Center length/中心距 | Big End Bore/大孔 |
| C _____ | D. _____ |
| Pin End Bore/小孔 | Pin End Width/小轴厚度 |
| E _____ | F. _____ |
| Big End Width/大轴厚度 | Overall BE Width/肩宽 |
| G _____ | H. _____ |
| Beam Thickness/杆厚 | Beam Width/杆宽 |
| I. _____ | S. _____ |
| BE Offset | T1 Or T2 反瓦/正瓦 |
| K _____ | J. _____ |
| Tang Position | Tang Width/瓦槽宽度 |
| V. _____ | L. _____ |
| Tang Depth/瓦槽深度 | Tang Position |
| U. _____ | M. _____ |
| Tang Length/瓦槽长度 | H-beam X-beam I-beam/设计 |
| O. _____ | N. _____ |
| Piece/Set 只/组 | Engine Model/发动机型号 |
| P. _____ | Q. _____ |
| Bolt Diameter(Inch)/螺栓规格 | Piece (Quantity)数量 |
| R. _____ | |
| Bolt Length(Inch)螺栓长度 | |



Wenn Sie auf unseren Websites nicht finden, was Sie benötigen, oder wenn Sie benutzerdefinierte Pleuel benötigen, wenden Sie sich bitte an uns [Kontakt](#) uns.