

GM V8 Leistung H-Träger Pleuel Hauptgrößen

Marke: Hurrikan	
Länge von Mitte zu Mitte: 170,18 mm	
Bohrungsdurchmesser am großen Ende: 59,047 mm / 2,325 "	
Breite des großen Endes: 25,17 mm / 0,990 "	
Durchmesser der kleinen Endbohrung: 25,146 mm / 0,990 "	
Kleine Endbreite: 28,70 mm	
Strahlstil: H-Strahl	

Chevy geschmiedete 4340 Stahl V8 BBC Pleuel Eigenschaften

Pleuelschraube Durchmesser	7/16 "
Ungefähres Pleuelgewicht	xxx
Angekündigte Leistung	1000 PS
Menge	Verkauft als 8 Stück / Set
Material	Geschmiedeter 4340 Stahl
Pleuelende	Kugelstrahlen, poliert
Stift	Bronze Handgelenkstiftbuchsen
Wrist Pin Style	Schwimmend
Cap Retention Style	Kopfschraube
Gewichtsangepasstes Set	Ja, ausgeglichen +/- 1 g
Magnafluxed	Ja
Handelsmarke	Ja, verfügbar
Maßgefertigtes Design	Ja, akzeptiere

Chevy V8 BBC 6.700 "H-Träger Pleuel Beschreibung

GM BBC geschmiedete Pleuel aus hochfesten Chromoly 4340-Stahlschmiedestücken für hohe Festigkeit und Haltbarkeit. GM V8 Performance H-Balken-Pleuel sind 100% CNC-Maschinen, die den hohen Qualitätsstandard erfüllen und konstruiert wurden zu H-Träger, um mehr Gewichte zu sparen und ausgelegt **runde Schulter** Für ein schönes Erscheinungsbild sind an jeder BBC-Stange auch Bronzestiftbuchsen angebracht, um die Verschleißfestigkeit zu erhöhen. Sie sind mit geschmiedeten Aftermarket-Kolben ohne zusätzliche Bearbeitung kompatibel. Chevy V8 BBC 6.700 "H-Balkenstangen könnten 1000 PS unterstützen.



Chevrolet (g) H-Träger PleuelBild



FAQs:

F: Können Sie tun [kundenspezifische Pleuel](#) ?

A: Ja, es gibt einige Schritte für Ihre Referenz wie folgt:

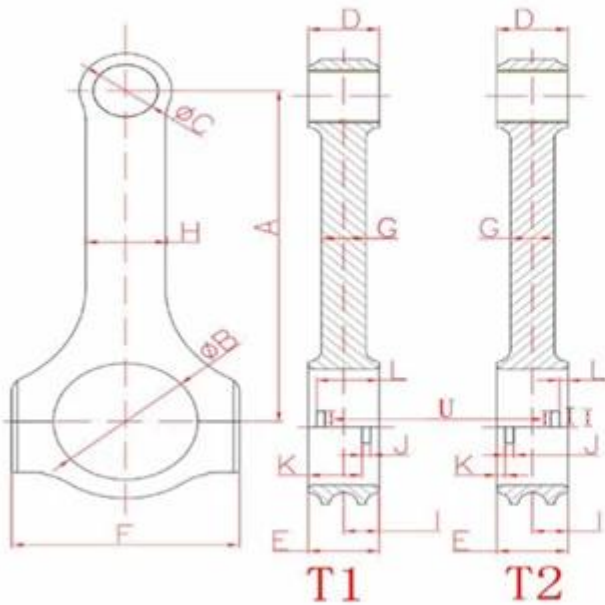
- 1) Sie haben die Zeichnung oder das Muster oder die vollständigen Spezifikationen Ihrer Stangen erhalten (benutzerdefinierte Pleuelform), dann machen wir ein Angebotsdetail
- 2) Wenn Sie unserem Angebot zustimmen, entwerfen wir eine Zeichnung
- 3) Bestätigen Sie die Zeichnung und die Geschäftsdetails
- 4) Alle bestätigen fertig, 30% Anzahlung erforderlich, dann machen wir Probe für Sie zum Testen, falls erforderlich
- 5) Restbetrag vor dem Versand, dann arrangieren wir den Versand durch Ihren Spediteur oder unseren Spediteur rechtzeitig nach Zahlungseingang.

Sie können auch [Klicke hier](#) Um alle Ihre Rutengrößen auszufüllen und die Datei an uns zurückzusenden, erhalten Sie nach Prüfung innerhalb von 3 Tagen ein genaues Angebot per E-Mail.



Hurricane Speed & Performance - Custom Connecting Rod Form

SPECIEF UNITS: _____ MM OR IN



- | | |
|-----------------------------|-------------------------|
| A. _____ | B. _____ |
| Center to Center length/中心距 | Big End Bore/大孔 |
| C. _____ | D. _____ |
| Pin End Bore/小孔 | Pin End Width/小轴厚度 |
| E. _____ | F. _____ |
| Big End Width/大轴厚度 | Overall BE Width/肩宽 |
| G. _____ | H. _____ |
| Beam Thickness/杆厚 | Beam Width/杆宽 |
| I. _____ | S. _____ |
| BE Offset | T1 Or T2 反瓦/正瓦 |
| K. _____ | J. _____ |
| Tang Position | Tang Width/瓦槽宽度 |
| V. _____ | L. _____ |
| Tang Depth/瓦槽深度 | Tang Position |
| U. _____ | M. _____ |
| Tang Length/瓦槽长度 | H-beam/X-beam/I-beam/设计 |
| O. _____ | N. _____ |
| Piece/Set 只/组 | Engine Model/发动机型号 |
| P. _____ | Q. _____ |
| Bolt Diameter(Inch)螺栓规格 | Piece (Quantity)数量 |
| R. _____ | |
| Bolt Length(Inch)螺栓长度 | |

