

Marke: Hurricane \*  
Motor: Chrysler Mopar, 440  
Teiletyp: Pleuel  
Mitte zu Mitte Länge: 171,7 mm / 6,760 "  
Bohrungsdurchmesser am großen Ende: 60,30 mm / 2,374 "  
Breite des großen Endes: 25,58 mm / 1,007 "  
Durchmesser der kleinen Endbohrung: 25,146 mm / 0,990 "  
Kleine Endbreite: 25,58 mm / 1,007 "  
Strahlstil: H-Strahl  
Pleuelschraubendurchmesser: 7/16 "  
Angekündigte Leistung: 1200 PS  
Menge: Verkauft als 8 Stück / Set  
Material: Geschmiedeter 4340 Stahl  
Pleuelende: Kugelgestrahlt, poliert  
Stift: Bronze-Handgelenkstiftbuchsen  
Wrist Pin Style: Schwimmend  
Kappenhaltestil: Kopfschraube  
Gewichtsangepasstes Set: Ja, ausgeglichen +/- 1 g  
Magnafluxed: Ja  
Handelsmarke: Ja, verfügbar  
Kundenspezifisches Design: Ja, akzeptieren

Diese H-Träger-Pleuel sind für Chrysler Mopar 440-Motoren pro Stange aus hochwertigem 4340-Stahlmaterial ausgelegt.





Jede Stange wird von SUNNEN-Geräten mit hoher Toleranz bei [Hurrikanfabrik](#), poliert und kugelgestrahlt, um die Lebensdauer zu verbessern, und mit Bronzebuchsen für Schwimmstifte ausgestattet. T.Schlauchstangen können ca. 1200 PS leisten, daher ist es eine gute Wahl für Ihre Hochleistungsanwendungen bei gleicher Preisklasse. Wichtigersind sie verfügbar mit [ARP 8740](#), [ARP 2000](#) und [ARP L19](#) Stangenschrauben für Chrysler-Anwendungen mit höherer Festigkeit.



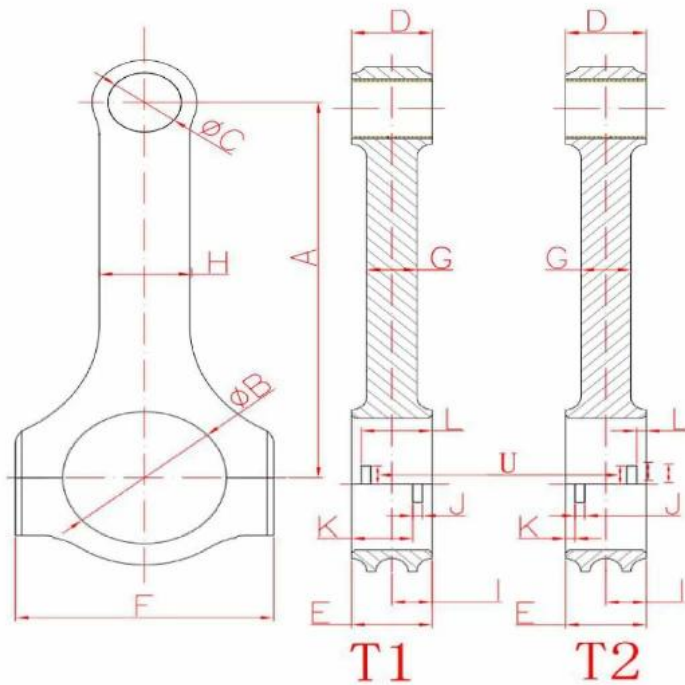
Hurricane bietet maßgeschneiderten Service. Pleuelstangen können nach Ihren Wünschen angefertigt werden. Als führender Hersteller von Pleuelstangen mit mehr als 20 Jahren Erfahrung in China verfügt unser Ingenieurteam über die Fähigkeit und das Vertrauen, perfekte Pleuelstangen für Ihre

Hochleistungsmotoren zu entwerfen und herzustellen. Hier ist unser spezielles Datenblatt für Pleuel, willkommen bei **Kontakt** uns bei Bedarf für Rennpleuel.



## Hurricane Speed & Performance - Custom Connecting Rod Form

SPECIEF UNITS: \_\_\_\_\_ MM OR IN



- |                             |                         |
|-----------------------------|-------------------------|
| A. _____                    | B. _____                |
| Center to Center length/中心距 | Big End Bore/大孔         |
| C. _____                    | D. _____                |
| Pin End Bore/小孔             | Pin End Width/小端厚度      |
| E. _____                    | F. _____                |
| Big End Width/大端厚度          | Overall BE Width/肩宽     |
| G. _____                    | H. _____                |
| Beam Thickness/杆厚           | Beam Width/杆宽           |
| I. _____                    | S. _____                |
| BE Offset                   | T1 Or T2 反瓦/正瓦          |
| K. _____                    | J. _____                |
| Tang Position               | Tang Width/瓦槽宽度         |
| V. _____                    | L. _____                |
| Tang Depth/瓦槽深度             | Tang Position           |
| U. _____                    | M. _____                |
| Tang Length/瓦槽长度            | H-beam,X-beam,I-beam/设计 |
| O. _____                    | N. _____                |
| Piece/Set 只/组               | Engine Model/发动机型号      |
| P. _____                    | Q. _____                |
| Bolt Diameter(Inch)/螺栓规格    | Piece (Quantity)/数量     |
| R. _____                    |                         |
| Bolt Length(Inch)/螺栓长度      |                         |

