

Marke: Hurricane \*  
Motor: Nissan VQ35DE  
Teiletyp: Verbindungsstangen  
Länge von Mitte zu Mitte: 144,2 mm  
Durchmesser der Bohrung am großen Ende: 55,00 mm  
Breite des großen Endes: 20,80 mm  
Durchmesser der kleinen Endbohrung: 22,00 mm  
Kleine Endbreite: 21,80 mm  
Strahlart: H-Strahl  
Pleuelschraubendurchmesser: 3/8 "  
Ungefähres Pleuelgewicht: 640 g / Stück  
Annoncierte Pferdestärken-Bewertung: 900hp  
Verkaufseinheit: 6 Stück / Set  
Material: Geschmiedeter Stahl 4340  
Pleueloberfläche: Kugelgestrahlt, poliert  
Stift: Bronzebuchsen für Handgelenkstifte  
Handgelenk-Pin-Stil: Floating  
Haltestil der Kappe: Kopfschraube  
Gewichtsangepasster Satz: Ja, ausgeglichen +/- 1 g  
Magnafluxed: Ja  
Private Label: Ja, verfügbar  
Kundenspezifisches design: ja, akzeptieren

## **H-Beam Rods für NISSAN INFINITE VQ35**

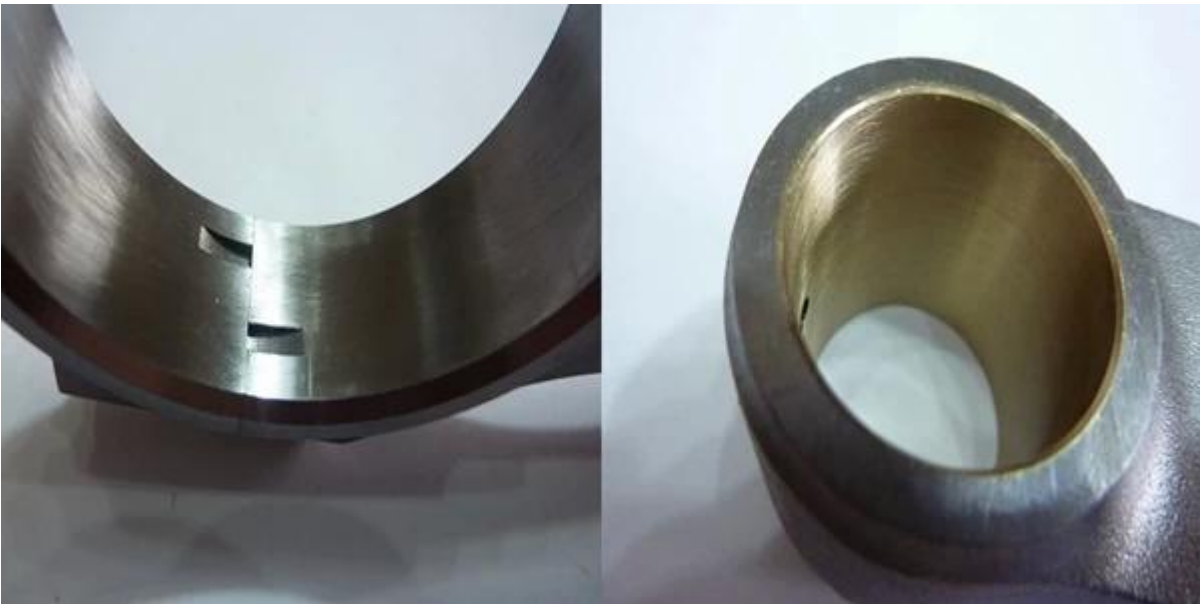
Nissan VQ35DE Pleuelstangen aus hochfestem [4340 Stahl geschmiedet](#), wärmebehandelt mit 34-38 HRC für verbesserte Festigkeit, kugelgestrahlt, um die Lebensdauer zu erhöhen. Alle diese Pleuel sind bronzierte Buchsen für schwimmende Kolbenbolzen. Und sie passen für die Straße, hoch Leistung und Rennsport Nissan VQ35DE Motoren, unterstützen bis zu 900 PS.

H-Beam Nissan VQ35 RODS Design-Merkmale:

1. Geschmiedeter 4340 Stahl (40CrNiMoA)



2. Geschliffen bieten Ende langweilen und klein Ende langweilen mit Buchse



3. H Strahl



Ob Sie sind interessiert Mehr Eigenschaften, Bitte freundlich erkunden: [NACHRICHTEN](#)