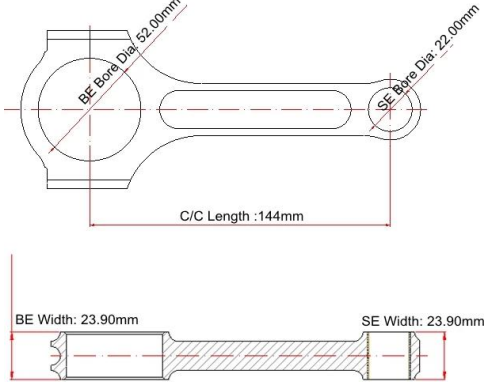


# BMW S38B36 6Zyl Pleuel Hauptgrößen

Marke: Hurrikan	
Länge von Mitte zu Mitte: 144 mm	
Bohrungsdurchmesser am großen Ende: 52,00 mm / 2,047 "	
Breite des großen Endes: 23,90 mm / 0,941 "	
Durchmesser der kleinen Endbohrung: 22,00 mm / 0,866 "	
Kleine Endbreite: 23,90 mm / 0,941 "	
Strahlstil: I-Strahl	

# BMW S38B36 6Zyl Pleuel Merkmale

Pleuelschraubendurchmesser	3/8 "
Ungefähres Pleuelgewicht	XXX
Angekündigte Leistung	1000 PS
Menge	Verkauft als 6 Stück / Set
Material	Geschmiedeter 4340 Stahl
Pleuelende	Kugelstrahlen, poliert
Stift	Bronze Handgelenkstiftbuchsen
Wrist Pin Style	Schwimmend
Cap Retention Style	Kopfschraube
Gewichtsangepasstes Set	Ja, ausgeglichen +/- 1 g
Magnafluxed	Ja
Handelsmarke	Ja, verfügbar
Maßgefertigtes Design	Ja, akzeptiere

## Produktbeschreibung:

- 1). Hergestellt aus geschmiedetem Stahl 4340;
- 2). 100% konstruiert und verarbeitet von einer CNC-Maschine mit ca. 800-1100 PS;

- 3). Alle großen und kleinen Enden sind mit einer SUNNEN-Honmaschine für überlegene Toleranzen versehen.
- 4). 100% geröntgt, Schall getestet und Magnaflux;
- 5). Mehrstufig wärmebehandelt;
- 6). Kugelstrahlen, um Stress abzubauen und die Lebensdauer zu verlängern;
- 7) .Kommen Sie mit der bronzierten Buchse, die für den schwimmenden Kolbenbolzen geeignet ist.
- 8). Gebaut als **I-Beam Form** für zusätzliche Steifigkeit;
- 9) .Optimaler Ausgleich für gewichtsangepasste Sätze  $\pm 1$  Gramm;
- 10). Magnaflux geprüft und maßlich geprüft, um extreme Zuverlässigkeit zu gewährleisten;

## Anzeige der Produktdetails:

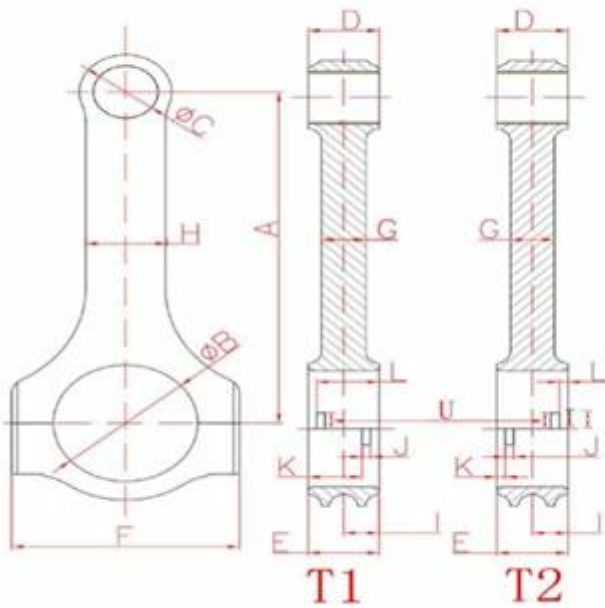


Wir bieten personalisierten Premium-Service, Sie können die vollständigen Abmessungen ausfüllen [Hier](#) oder senden Sie uns eine detaillierte Zeichnung oder ein gebrauchtes Muster, wenn Sie kundenspezifische Pleuel herstellen möchten.



## Hurricane Speed & Performance - Custom Connecting Rod Form

SPECIEF UNITS: \_\_\_\_\_ MM OR IN



- |                             |                         |
|-----------------------------|-------------------------|
| A. _____                    | B. _____                |
| Center to Center length/中心距 | Big End Bore/大孔         |
| C. _____                    | D. _____                |
| Pin End Bore/小孔             | Pin End Width/小轴厚度      |
| E. _____                    | F. _____                |
| Big End Width/大轴厚度          | Overall BE Width/肩宽     |
| G. _____                    | H. _____                |
| Beam Thickness/杆厚           | Beam Width/杆宽           |
| I. _____                    | S. _____                |
| BE Offset                   | T1 Or T2 反瓦/正瓦          |
| K. _____                    | J. _____                |
| Tang Position               | Tang Width/瓦槽宽度         |
| V. _____                    | L. _____                |
| Tang Depth/瓦槽深度             | Tang Position           |
| U. _____                    | M. _____                |
| Tang Length/瓦槽长度            | H-beam X-beam I-beam/设计 |
| O. _____                    | N. _____                |
| Piece/Set 只/组               | Engine Model/发动机型号      |
| P. _____                    | Q. _____                |
| Bolt Diameter(Inch)/螺栓规格    | Piece (Quantity)/数量     |
| R. _____                    |                         |
| Bolt Length(Inch)/螺栓长度      |                         |



Bei weiteren Fragen zögern Sie bitte nicht [Kontakt](#) uns.