

Производитель: Hurricane \*  
Двигатель: Chrysler Mopar Hemi 426  
Тип детали: шатуны  
От центра к центру Длина: 174,24 мм / 6,860 дюйма  
Диаметр отверстия большого конца: 60,33 мм / 2,375 дюйма  
Ширина большого конца: 25,58 мм / 1,007 дюйма  
Диаметр отверстия малого конца: 26,162 мм / 1,030 дюйма  
Ширина малого конца: 25,50 мм / 1,007 дюйма  
Стиль луча: двутавровая балка  
Диаметр болта шатуна: 7/16 дюйма  
Рекламируемый рейтинг мощности: 1200 л.с.  
Количество: продается как 8 шт. / Компл.  
Материал: ковкая сталь 4340  
Отделка шатуна: дробеструйная обработка, полировка  
Штифт: бронзовые втулки на запястье  
Стиль булавки на запястье: плавающий  
Стиль удержания крышки: винт с головкой  
Соответствующий вес: Да, сбалансированный +/- 1 г  
Магнаfluxed: Да  
Частная торговая марка: Да, доступно  
Индивидуальный дизайн: Да, примите

Эти кованые шатуны H-Beam подходят для высокопроизводительных машин Chrysler Mopar Hemi 426, спроектированы из высокопрочных материалов. **4340 стальной материал**. В каждый стержень вставлены бронзовые втулки пальцев для увеличения износостойкости. Все стержни подвергаются термообработке, рентгеновскому излучению, ультразвуковым испытаниям, магнафлюксам для обеспечения высокой прочности, все стержни на 100% обработаны на станке с ЧПУ на заводе Hurricane, чтобы соответствовать высоким стандартам качества. И при той же цене, по сравнению с другими удилищами, продаваемыми на рынке, вы можете ясно видеть, что удилища Hurricane закончены лучше.

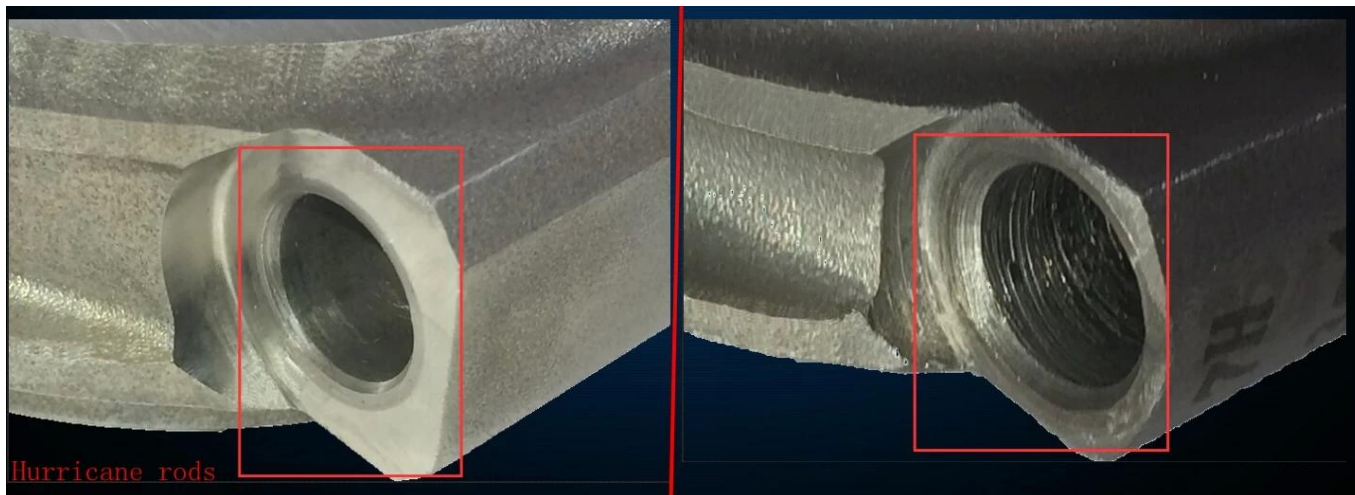
## 1. Сравните - плечевые кромки

Per Chrysler Mopar Hemi 426 Шатун двутавровой балки обработан кромками 3x45 ° в заплечике с помощью станка с ЧПУ, после чего вы можете увидеть, что все заусенцы полностью удалены (левый).



## 2. Седло сравнения болтов

Вы можете видеть, что арка крышки из стержней Hurricane (левая) мягкая и полная, тогда она обеспечит больше прочности.



### 3. Вырезание сравнительной балки

Луч стержней урагана (левый) очень гладкий, остатки орудия не видны.



Hurricane также поставляет кузнечные стержни для различных двигателей Chrysler, в том числе:

[Chrysler 6.4L / 392 HEMI](#)

[КРАЙСЛЕР 5,9 л / 360 5,6 л / 340](#)

[Chrysler БОЛЬШОЙ БЛОК 7.2L / 440](#)

Шатуны Chrysler фото:



Добро пожаловать в [контакт](#) нас для получения более подробной информации, если это интересно.