

Saab raccordi dimensioni principali

Marca: Hurricane *	
Centro alla lunghezza del centro: 147mm/5.787 "	
Grande diametro foro fine: 56mm/2.205 "	
Grande larghezza di estremità: 26.26 mm/1.034 "	
Diametro piccolo foro di fine: 24mm/0,945 "	
Larghezza di piccola estremità: 26.26 mm/1.034 "	
Stile del fascio: H-fascio	

Saab 2.3 I Turbo H-Beam barre di collegamento caratteristiche

Diametro bullone Biella	3/8 "
Peso di Biella approssimativo	XXXg
Rating potenza pubblicizzato	550hp
Quantità	Venduto come 4 pezzi/set
Materiale	Acciaio forgiato 4340
Finitura Biella	Shot-martellato, lucido
Pin	Bronzine perno boccole
Stile del perno del polso	Mobile
Cap stile di conservazione	Tappo vite
Peso abbinato set	Sì, bilanciato +/-1g
Magnafluxed	Sì
Private label	Sì, disponibile
Progettazione personalizzata	Sì, accetto

Saab 2.3 I turbo forgiato converges Descrizione

Quelli Saab 2.3 I Turbo H-Beam bielle sono realizzati in acciaio forgiato 4340 cromo-molibdeno per la massima resistenza, durata e dedicato per le corse. Le bielle Saab sono progettate e procedate dalla macchina di CNC, i manicotti di allineamento di precisione localizzano positivamente il cappuccio dell'asta,

effettuando il grande formato del foro dell'estremità ed eliminando la camminata Vengono con la boccola bronzata adatta per il perno del pistone galleggiante. Tutte le grandi e piccole estremità sono rifinite con la smerigliatrice sunnita.



Nota: queste sono le nostre prime operazioni di lavorazione, comprendono la spianatura, la rettifica delle estremità grandi e piccole estremità. Potete controllare le informazioni più dettagliate a: [Bielle ad alte prestazioni di uragano-processo delle aste di lavorazione](#) O controllare il nostro operations a YouTube viedo: [Come è fatto: Biella](#)

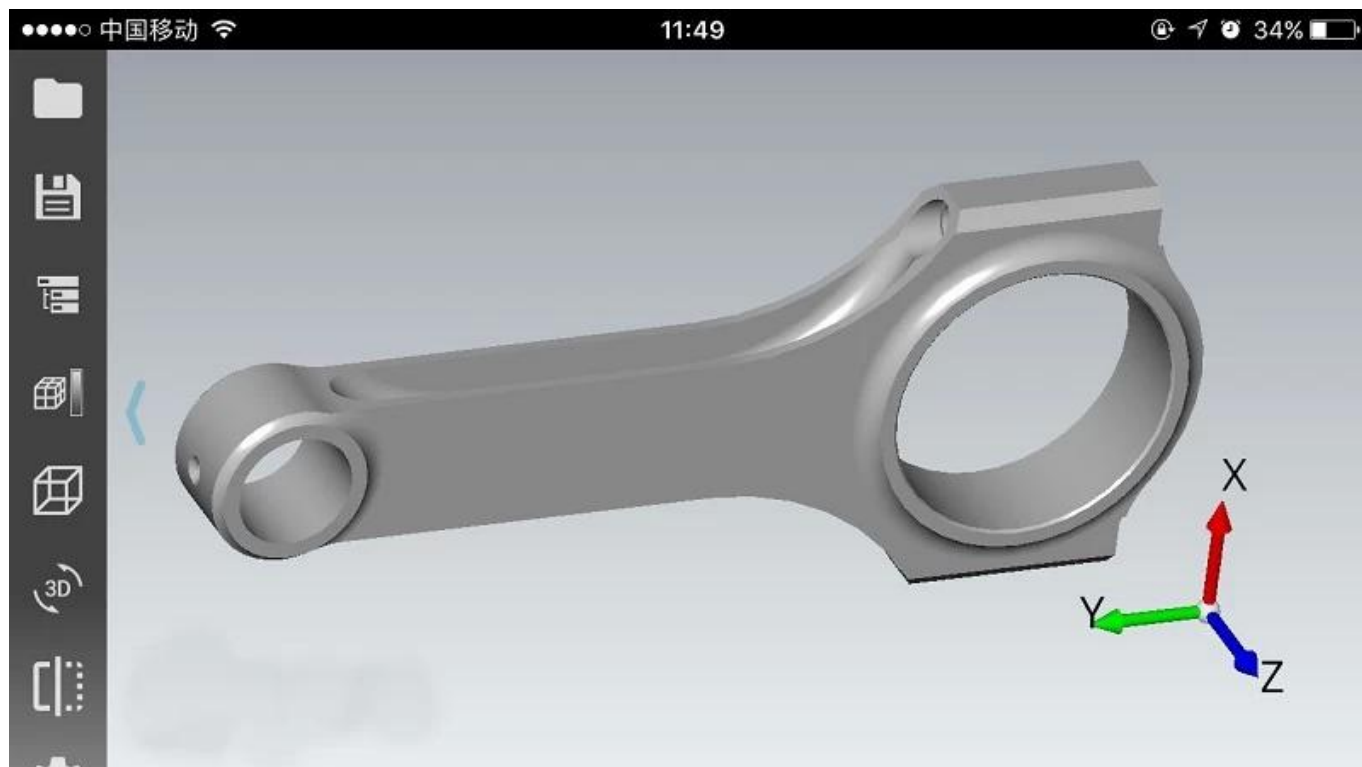
Come tutti sappiamo che il 4340 forgiato prestazioni aste di collegamento sono molto diversi confrontare con le aste di collegamento fabbrica OEM. 4340 aste è più facile rivisto per raggiungere diverse esigenze del cliente, dall'apparenza, cavalli e dimensioni. Hurricane fornire un servizio personalizzato di progettazione. Potete scegliere i disegni a quelle pagine:

- 1# [Uragano bielle design Big end](#)
- 2# [Caratteristiche di Biella dell'uragano-vari disegni del fascio](#)
- 3# [Uragano di collegamento Rod spalla design](#)

Quindi si prega di compilare questo modulo con le dimensioni richieste e inviarlo al nostro personale qualificato, otterrete risposta entro 24 ore.

- 4# [Uragano Speed & performance-forma di Biella personalizzata](#)

Aste di collegamento a fascio h per disegno Saab 3D



Prima dell'inizio dell'ordine, l'uragano può fornire disegno CAD 2D e disegno 3D per le contonde forgiate Saab 2.3 I turbo. Se avete qualunque domande di questa pagina, prodotti o volete costruire le vostre proprie barre di collegamento su ordinazione, prego [lasciare il messaggio qui direttamente.](#)