

Marchio: Hurricane *
Motore: Chrysler Mopar Hemi 426
Tipo di parte: bielle
Lunghezza da centro a centro: 174,24 mm / 6,860 "
Diametro foro punta grande: 60,33 mm / 2,375 "
Larghezza estremità grande: 25,58 mm / 1,007 "
Diametro foro estremità piccola: 26,162 mm / 1,030 "
Larghezza estremità piccola: 25,50 mm / 1,007 "
Stile del fascio: raggio H.
Diametro bullone biella: 7/16 "
Valutazione pubblicizzata del cavallo: 1200hp
Quantità: venduto come 8 pezzi / set
Materiale: acciaio 4340 forgiato
Finitura biella: pallinata, lucidata
Perno: boccole del perno del polso in bronzo
Stile perno da polso: galleggiante
Stile di conservazione del cappuccio: vite a testa cilindrica
Peso abbinato: Sì, bilanciato +/- 1 g
Magnafluxed: Sì
Etichetta privata: Sì, disponibile
Design personalizzato: sì, accetta

Queste bielle forgiate H-Beam si adattano per applicazioni Chrysler Mopar Hemi 426 ad alte prestazioni, progettate da alta resistenza [4340 materiale in acciaio](#). Le boccole dei perni da polso in bronzo sono montate in ogni asta per aumentare la resistenza all'usura. Tutte le aste sono trattate termicamente, radiografate, sonic-testate, magnafluxed per un'elevata resistenza, tutte le aste sono lavorate al 100% a CNC nella fabbrica Hurricane per soddisfare standard di alta qualità. E allo stesso prezzo, rispetto ad altre canne vendute sul mercato, puoi vedere chiaramente le canne Hurricane rifinite meglio.

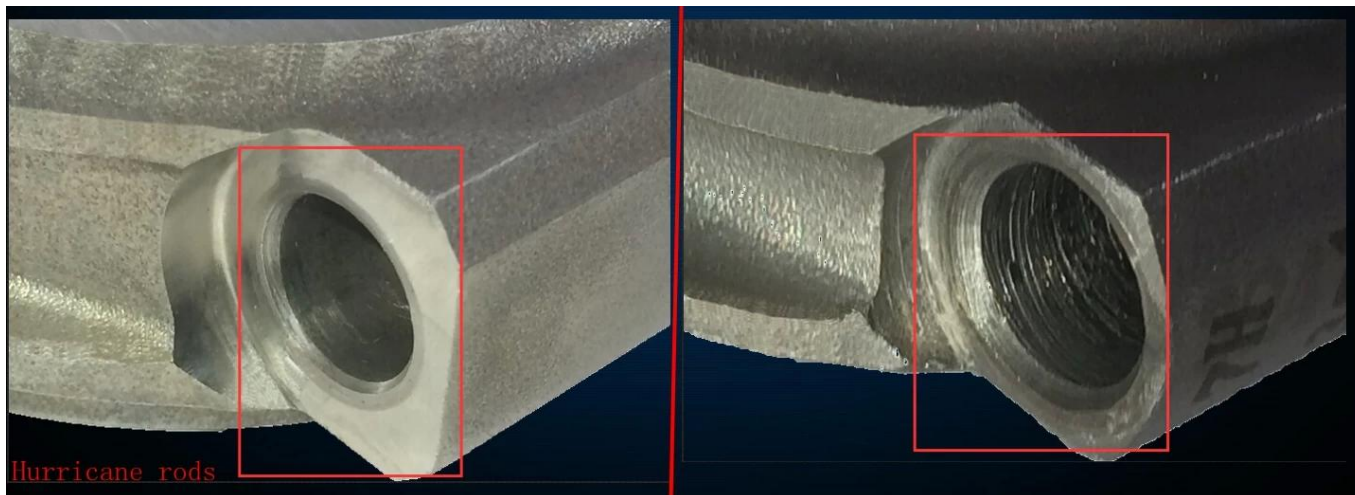
1. Confronta i bordi delle spalle

Biella per Chrysler Mopar Hemi 426 H-beam rifinita con bordi 3x45 ° nella spalla con macchina CNC, quindi si possono vedere tutte le bave rimosse completamente (quella sinistra).



2. Confronta-Bolt Seat

Puoi vedere l'arco del tetto delle aste Hurricane (quello di sinistra) è morbido e pieno, quindi fornirà più forza.



3. Compare-Beam Cut

Il raggio delle aste degli uragani (quello di sinistra) è molto liscio ed è difficile vedere le vestigia dell'attrezzo.



Hurricane fornisce anche aste per fucine per diversi motori Chrysler, include:

[Chrysler 6.4L / 392 HEMI](#)

[CHRYSLER 5.9L / 360 5.6L / 340](#)

[Chrysler BIG BLOCK 7.2L / 440](#)

Immagine delle bielle Chrysler:



Benvenuto a [contatto](#) noi per maggiori dettagli se qualsiasi interesse.