

# Tailles principales de bielles de poutre en H de performance GM V8

|  |  |
|--|--|
| Marque: Hurricane  |  |
| Longueur centre à centre: 170,18 mm / 6,700 "              |  |
| Diamètre d'alésage à grande extrémité: 59,047 mm / 2,325 " |  |
| Grande largeur d'extrémité: 25,17 mm / 0,990 "             |  |
| Petit diamètre d'alésage d'extrémité: 25,146 mm / 0,990 "  |  |
| Petite largeur d'extrémité: 28,70 mm / 1,130 "             |  |
| Style de poutre: poutre en H                               |  |

## Chevy forgé 4340 bielles en acier V8 BBC Caractéristiques

|                                  |                                   |
|----------------------------------|-----------------------------------|
| <b>Boulon de bielle</b> Diamètre | 7/16 "                            |
| Poids approximatif de la bielle  | xxx                               |
| Puissance nominale annoncée      | 1000 chevaux                      |
| Quantité                         | Vendu en 8 pièces / ensemble      |
| Matériel                         | Acier forgé 4340                  |
| Finition de la bielle            | Grenaillé, Poli                   |
| Épingle                          | Bagues d'axe de poignet en bronze |
| Style de broche de poignet       | Flottant                          |
| Style de rétention du capuchon   | Vis d'assemblage                  |
| Ensemble assorti de poids        | Oui, équilibré +/- 1g             |
| Magnafluxed                      | Oui                               |
| Label privé                      | Oui, disponible                   |
| Design personnalisé              | Oui, acceptez                     |

## Chevy V8 BBC 6,700 "bielles de poutre en H Description

Bielles forgées GM BBC fabriquées à partir de pièces forgées en acier chromoly 4340 à haute résistance pour une résistance et une durabilité exceptionnelles, les bielles à poutre en H de performance GM V8 sont 100% machine CNC pour répondre aux normes de haute qualité, conçues à poutre en H pour économiser plus de poids et conçu pour **épaule ronde** pour une belle apparence, des bagues d'axe de poignet en bronze sont également montées sur chaque tige de la bbc pour une résistance à l'usure accrue et sont compatibles avec les pistons forgés du marché secondaire sans usinage supplémentaire. Les bielles de poutre Chevy V8 BBC 6,700 "H pouvaient supporter 1000 chevaux.



## Chevrolet (gm) bielle de poutre en HImage



## FAQ:

Q: pouvez-vous faire **bielles personnalisées** ?

R: Oui, il y a quelques étapes pour votre référence comme ci-dessous:

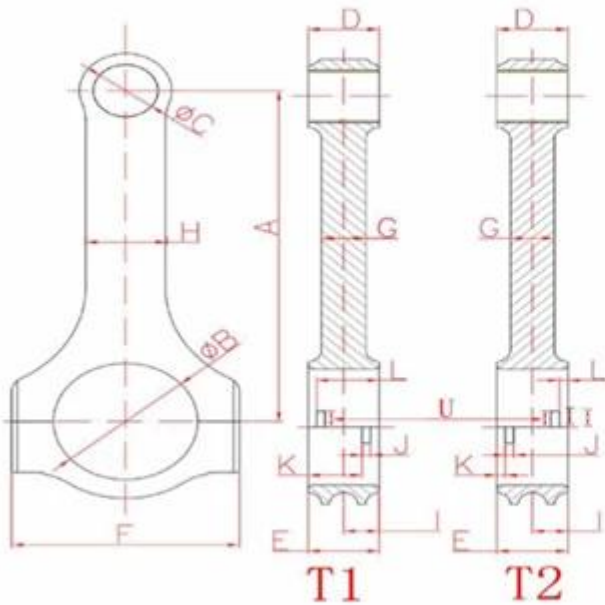
- 1) a reçu le dessin ou l'échantillon ou les spécifications complètes de vos tiges (forme de bielle personnalisée), puis nous faisons le détail du devis
- 2) si vous acceptez notre devis, nous concevons le dessin
- 3) Confirmer le dessin et traiter les détails
- 4) Tous confirment terminé, dépôt de 30% requis, puis nous faisons un échantillon pour que vous puissiez tester si nécessaire
- 5) solde avant l'expédition, puis nous organisons l'expédition par votre transitaire ou notre transitaire à temps une fois le paiement reçu.

Vous pouvez aussi [cliquez ici](#) pour remplir toutes vos tailles de cannes et nous renvoyer le fichier, après vérification, un devis précis vous sera envoyé par e-mail dans les 3 jours.



### Hurricane Speed & Performance - Custom Connecting Rod Form

SPECIEF UNITS: \_\_\_\_\_ MM OR IN



- |                             |                         |
|-----------------------------|-------------------------|
| A. _____                    | B. _____                |
| Center to Center length/中心距 | Big End Bore/大孔         |
| C. _____                    | D. _____                |
| Pin End Bore/小孔             | Pin End Width/小轴厚度      |
| E. _____                    | F. _____                |
| Big End Width/大轴厚度          | Overall BE Width/肩宽     |
| G. _____                    | H. _____                |
| Beam Thickness/杆厚           | Beam Width/杆宽           |
| I. _____                    | S. _____                |
| BE Offset                   | T1 Or T2 反瓦/正瓦          |
| K. _____                    | J. _____                |
| Tang Position               | Tang Width/瓦槽宽度         |
| V. _____                    | L. _____                |
| Tang Depth/瓦槽深度             | Tang Position           |
| U. _____                    | M. _____                |
| Tang Length/瓦槽长度            | H-beam/X-beam/I-beam/设计 |
| O. _____                    | N. _____                |
| Piece/Set 只/组               | Engine Model/发动机型号      |
| P. _____                    | Q. _____                |
| Bolt Diameter(Inch)/螺栓规格    | Piece (Quantity)/数量     |
| R. _____                    |                         |
| Bolt Length(Inch)/螺栓长度      |                         |

