

Marke: Hurrikan  
Motor: BMW M20  
Teiltyp: Verbindungsstangen  
Zentrum bis mittlere Länge: 130mm / 5.118 "  
Big End Bohrung Durchmesser: 48.00mm / 1.890 "  
Große Endbreite: 21,87mm / 0.861 "  
Kleine Endbohrung Durchmesser: 22.012mm / 0.867 "  
Kleine Endbreite: 21,87mm / 0.861 "  
Strahlstil: H-Beam  
Anschlussstangenbolzen Durchmesser: 3/8 "  
Ungefähre Anschlussstange Gewicht: 498 Gramm pro Stück ohne Bolzen  
Beworbene Leistung: 900HP  
Menge: Verkauft als 6 Stück pro Set  
Material: geschmiedet 4340 Stahl  
Verbindungsstange Finish: Shot-peened, poliert  
PIN: Bronze-Armband-Pin-Buchsen  
Handgelenk-Pin-Stil: Floating  
Cap-Retention-Stil: Kappe Schraube  
Gewicht abgestimmtes Set: Ja, Balanced +/- 1g  
Magnafluxed: Ja.  
Private Label: Ja, verfügbar  
Benutzerdefiniertes Design: Ja, akzeptieren

## BMW M20 6CYL geschmiedeter H-Strahl-Verbindungsstange Beschreibung

- 1) .Form von der Qualität **4340 (EN24) Stahl** Material
- 2) .HRC mit HRC 34-38 behandelt
- 3) .poliert und schossen für hohe Ermüdungsstärke
- 4) Die kleinen Enden des Rods ist für einen vollständig schwimmenden Stift
- 5) .Entwickelt und hergestellt für Hochleistungs-BMW-Motoren, die bis zu 900 PS bewerten.



- 6) .H-Beam 130mm-Verbindungsstäbe für BMW M20-Motoren sind vollständig inspiziert und dann in 6 PCs pro Set verpackt, Restgewicht in +/- 1 Gramm pro Set.



BMW M20 H-Strahl-Verbindungsstäbe (6 Stück) werden gut in Karton verpackt, wenn Air-Express verwendet wird.



Mit Ausnahme der BMW M20 H-Strahl-Verbindungsstangen 130mm-Stablänge, Hurrikanfabrik liefert auch mit 4340 Verbindungsstangen BMW M20 in 135 mm und 140 mm Länge. Wenn Sie nach high leistungsfähigen Conrods suchen, ohne Ihr Budget zu brechen, fühlen Sie sich bitte frei **kontaktiere uns** Für deine Bedürfnisse. Wir können auch die Ruten als Ihre spezifizierten Spezifikationen oder Design individuell annehmen, um uns bei Interesse zu kontaktieren, tEr schrittweise von benutzerdefinierten Conrods wie folgt:

1) Erhalten Sie die Zeichnung oder Probe, dann machen wir Quote-Details

2) Wenn Sie unser Angebot stimmen, entwerfen wir die Zeichnung

3) einander bestätigen die Zeichnung und Deal-Details

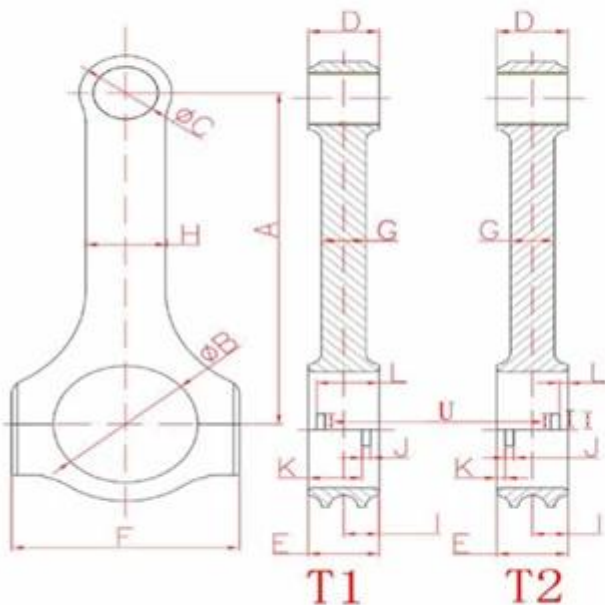
4) Alle bestätigen Fertig, 30% Anzahlung erforderlich, dann machen wir Muster für Sie, um bei Bedarf zu testen

5) Balance vor dem Versand, dann arrangieren wir den Versand durch Ihren Spediteur oder unser Spediteur in der Zeit, sobald die Zahlung erhalten wurde.



### Hurricane Speed & Performance - Custom Connecting Rod Form

SPECIEF UNITS: \_\_\_\_\_ MM OR IN



- |                             |                         |
|-----------------------------|-------------------------|
| A. _____                    | B. _____                |
| Center to Center length/中心距 | Big End Bore/大孔         |
| C. _____                    | D. _____                |
| Pin End Bore/小孔             | Pin End Width/小轴厚度      |
| E. _____                    | F. _____                |
| Big End Width/大轴厚度          | Overall BE Width/肩宽     |
| G. _____                    | H. _____                |
| Beam Thickness/杆厚           | Beam Width/杆宽           |
| I. _____                    | S. _____                |
| BE Offset                   | T1 Or T2 反瓦/正瓦          |
| K. _____                    | J. _____                |
| Tang Position               | Tang Width/瓦槽宽度         |
| V. _____                    | L. _____                |
| Tang Depth/瓦槽深度             | Tang Position           |
| U. _____                    | M. _____                |
| Tang Length/瓦槽长度            | H-beam,X-beam,I-beam/设计 |
| O. _____                    | N. _____                |
| Piece/Set 只/组               | Engine Model/发动机型号      |
| P. _____                    | Q. _____                |
| Bolt Diameter(Inch)螺栓规格     | Piece (Quantity)数量      |
| R. _____                    |                         |
| Bolt Length(Inch)螺栓长度       |                         |

