

Isuzu Diesel Motor 4JJ1 Connecting Stäbe Main Größen

Marke: Hurricane	
Zentrum-Länge: 158mm/6.221 "	
Big End Bohrung Durchmesser: 55.00 mm/2.205	
Grosse Ende Breite: 33,0 mm/1.299,00	
Small End Bohrung Durchmesser: 30.00 mm/1,339 "	
Kleine Ende Breite: 33,0 mm/1.299,00 "	
Beam-Art: I Beam	

Isuzu DMax 4jj1 Connecting Stäbe weitere Details

Anschluss Rod Bolt Durchmesser	7/16"
Ungefähre Verbindung Stab Gewicht	1116g/Stück
Angekündigte PS-Rating	1000HP
Menge	Verkauft als 4 Stück/Set
Material	Geschmiedet 4340 Stahl
Anschließen von Rod Finish	Shot-kugelgestrahlt, poliert
PIN	Bronze Wrist Pin Buchsen
Handgelenk Pin-Stil	Floating
Cap Retention Style	Kappe Schraube
Gewicht abgestimmt Set	Ja, ausgeglichen +/-1 g
Magnafluxed	Ja
Privat-Etikett	Ja, verfügbar
Benutzerdefiniertes Design	Ja, akzeptiere

Isuzu 4jj1 Motor Stäbe Merkmale

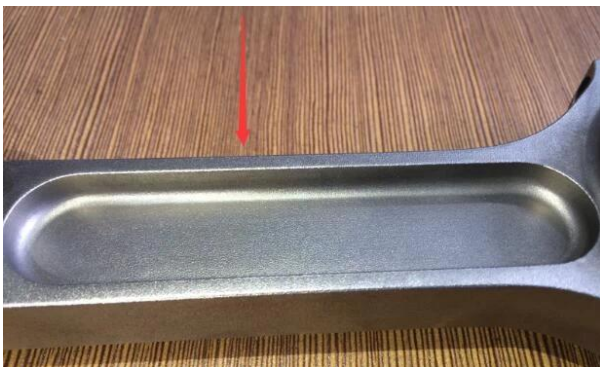
Hurricane Connecting Stangen I Beam-Anschluss-Konus-Set von 4 für Isuzu DMax 4jj1 Motor zum Verkauf, **Hurricane Geschwindigkeits-& Leistung** Die Stäbe werden aus einem proprietären 4340-Stahl gefertigt, gefertigt und an kundenspezifische Spezifikationen geknüpft. Durch die Fertigung der Produktionsprozesse werden Hurrikane kontrolliert und gemessen, um hohe Qualitätsstandards einzuhalten. Wenn Sie mit Hurrikan Geschwindigkeit & Leistung gehen-Sie gehen mit Qualität, besten Preis

und gültige Lieferzeit. Stangen, die als komplettes passendes Set verkauft werden.



1. I-Beam/Ausleuchtzone

Genau wie in H-Beam-konisch-Pin-Ende, ermöglicht diese Funktion Gewicht sparen und erhöhte Lagerluft bei der Verwendung von Boxed Kolben.



2. Radial-Nut-Hülse

Silicon Aluminium Bronze Rod Sleeves mit radialer Nut für Öl-Tank und beste Pin-Ölen.

3. konisch P. E

Konische Pin-End-Funktion ermöglicht Gewicht sparen und erhöhte Lagerluft bei Verwendung von Boxed Kolben.



Neben I Beam Performance Isuzu DMax Stangen, **4340 Chrom Moly H-Beam Connecting Stangen für GM Isuzu 4J1 3,0 I** kann auch für Sie zur Verfügung gestellt werden.

Con Rod produzieren mit voll CNC-Maschine



Diese Mühlen, Schleifen und Bohren auf dem verbindenden Stab. Die meisten Fabriken benutzen für die Maschine mit Arbeiter, die eine zeitaufwändige Prozess war. Um die Zeit zu verkürzen und die Qualität der Stäbe zu verbessern, sind gegenwärtig alle Stäbe mit kompletter CNC Maschine bearbeitet.

Auf YouTube, können Sie uns sehen, "wie Machine-Stäbe als Hersteller". Link:

<https://www.YouTube.com/watch?v=Xb6bSVAMHzI&t=57S>

Und wenn möglich, begrüßen Sie hier zu jeder Zeit, dann würden Sie sehen alle wie YouTube zeigen Sie.

