

Marke: Hurricane \*  
Motor: Chrysler Mopar Hemi 426  
Teiletyp: Pleuel  
Mitte zu Mitte Länge: 174,24 mm / 6,860 "  
Bohrungsdurchmesser am großen Ende: 60,33 mm / 2,375 "  
Breite des großen Endes: 25,58 mm / 1,007 "  
Durchmesser der kleinen Endbohrung: 26,162 mm / 1,030 "  
Kleine Endbreite: 25,50 mm / 1,007 "  
Strahlstil: H-Strahl  
Pleuelschraubendurchmesser: 7/16 "  
Angekündigte Leistung: 1200 PS  
Menge: Verkauft als 8 Stück / Set  
Material: Geschmiedeter 4340 Stahl  
Pleuelende: Kugelgestrahlt, poliert  
Stift: Bronze-Handgelenkstiftbuchsen  
Wrist Pin Style: Schwimmend  
Kappenhaltestil: Kopfschraube  
Gewichtsangepasstes Set: Ja, ausgeglichen +/- 1 g  
Magnafluxed: Ja  
Handelsmarke: Ja, verfügbar  
Kundenspezifisches Design: Ja, akzeptieren

Diese geschmiedeten H-Beam Pleuelstangen eignen sich für Hochleistungsanwendungen von Chrysler Mopar Hemi 426 und sind aus hochfestem Material gefertigt **4340 Stahlmaterial**. In jede Stange sind bronzene Handgelenkstiftbuchsen eingesetzt, um die Verschleißfestigkeit zu erhöhen. Alle Stäbe sind wärmebehandelt, geröntgt, schallgetestet und für hohe Festigkeit magnafluxiert. Alle Stäbe sind in der Hurricane-Fabrik zu 100% CNC-bearbeitet, um den hohen Qualitätsstandard zu erfüllen. Und zum gleichen Preis können Sie im Vergleich zu anderen auf dem Markt verkauften Ruten deutlich sehen, dass die Hurricane-Ruten besser verarbeitet sind.

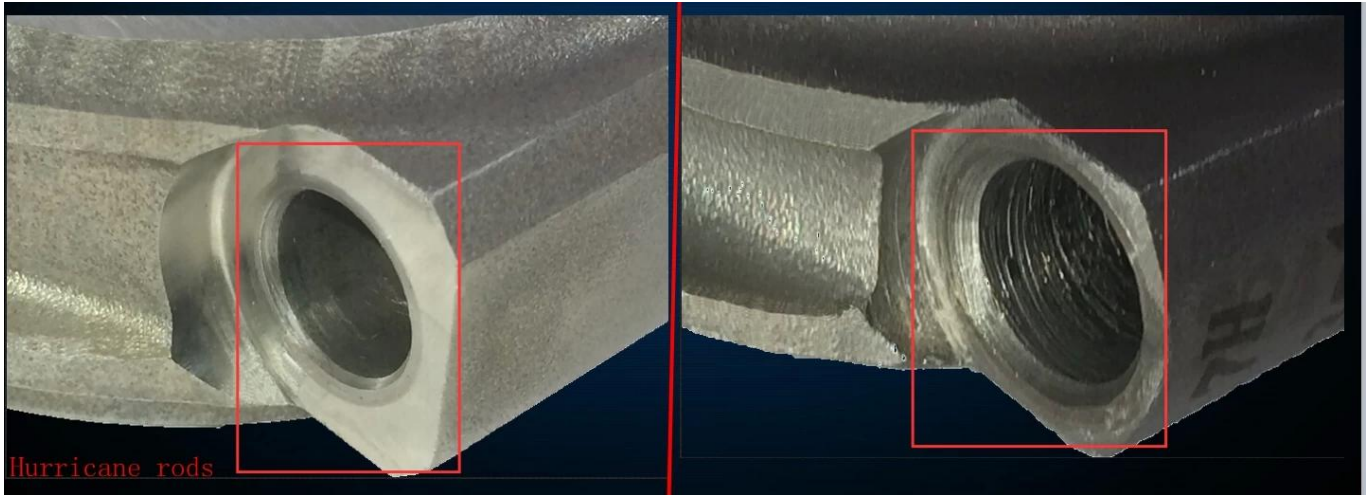
## 1. Vergleichen Sie die Schulterkanten

Per Chrysler Mopar Hemi 426 H-Träger-Pleuel mit 3x45 ° Kanten in der Schulter mit CNC-Maschine, dann können Sie sehen, dass alle Grate vollständig entfernt sind (der linke).



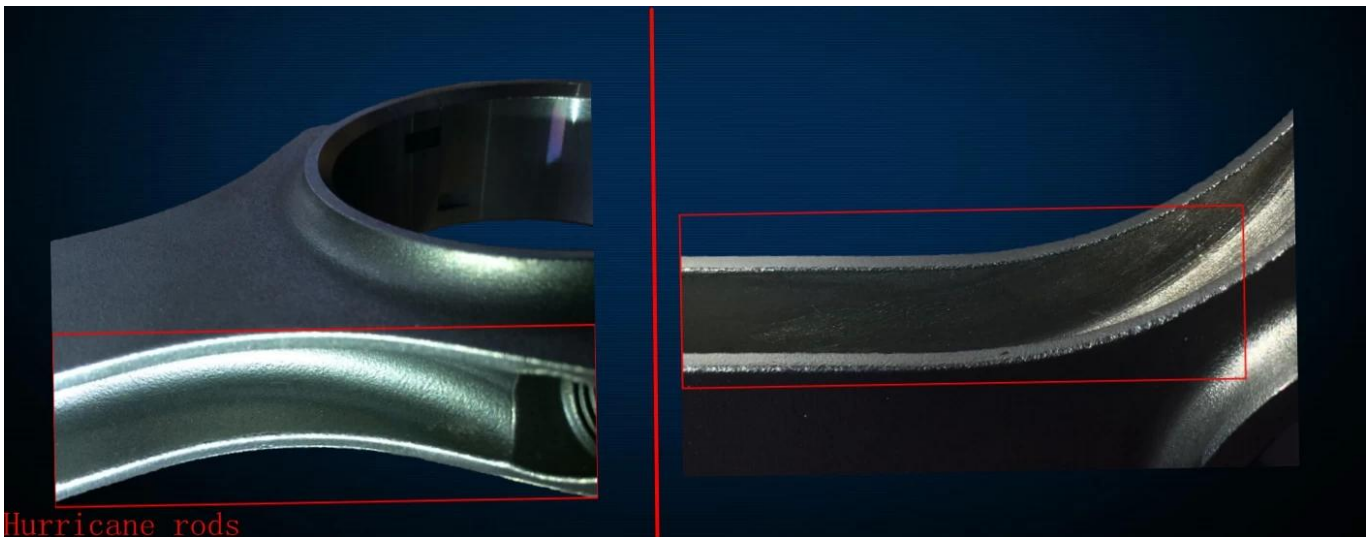
## 2. Vergleichsbolzensitz

Sie können sehen, dass der Dachbogen der Hurricane-Stangen (der linke) weich und voll ist, dann bietet er mehr Kraft.



### 3. Balkenvergleich vergleichen

Der Balken der Hurricane-Stangen (der linke) ist sehr glatt und der Rest des Werkzeugs ist schwer zu erkennen.



Hurricane liefert auch Schmiedestangen für verschiedene Chrysler-Motoren, darunter:

[Chrysler 6.4L / 392 HEMI](#)

[CHRYSLER 5.9L / 360 5.6L / 340](#)

[Chrysler BIG BLOCK 7.2L / 440](#)

**Chrysler Pleuel Bild::**



Willkommen zu [Kontakt](#) uns für weitere Details bei Interesse.